

Figure 21. Mesures proposées par le SDAGE RM pour les eaux souterraines du secteur

Massifs calcaires jurassiques des Préalpes niçoises - FRDG175	
Mesures spécifiques du registre des zones protégées	
Directive concernée : Préservation de la biodiversité des sites NATURA 2000	
MIA0601	Obtenir la maîtrise foncière d'une zone humide
MIA0602	Réaliser une opération de restauration d'une zone humide

Figure 22. État des eaux souterraines au droit de la station de Roquefort-les-Pins (source des Noyers)
(Source : Agence de l'eau Rhône Méditerranée)

Années	Nitrates	Pesticides	Métaux	Solvants chlorés	Autres	État chimique
2016	BE	BE	BE	BE	BE	BE
2015	BE	BE	BE	BE	BE	BE
2014	BE	BE	BE	BE	BE	BE
2013	BE	BE	BE	BE	BE	BE
2012	BE	BE	BE	BE	BE	BE
2011	BE	BE	BE	BE	BE	BE
2010	BE	BE	BE	BE	BE	BE
2009	BE	BE	BE	BE	BE	BE
2008		BE	BE	BE	BE	BE

Remarque : les cases blanches soulignent l'absence ou l'insuffisance de données

TBE : Très bon état – BE : Bon état – MOY : État moyen – MED : État médiocre – MAUV : Mauvais état

Figure 23. Météorologie du secteur (station de l'aéroport de Nice – Source : Météo France)

Les données météo ont été enregistrées à la station de Nice Côte-d'Azur pendant la période 1961-2010

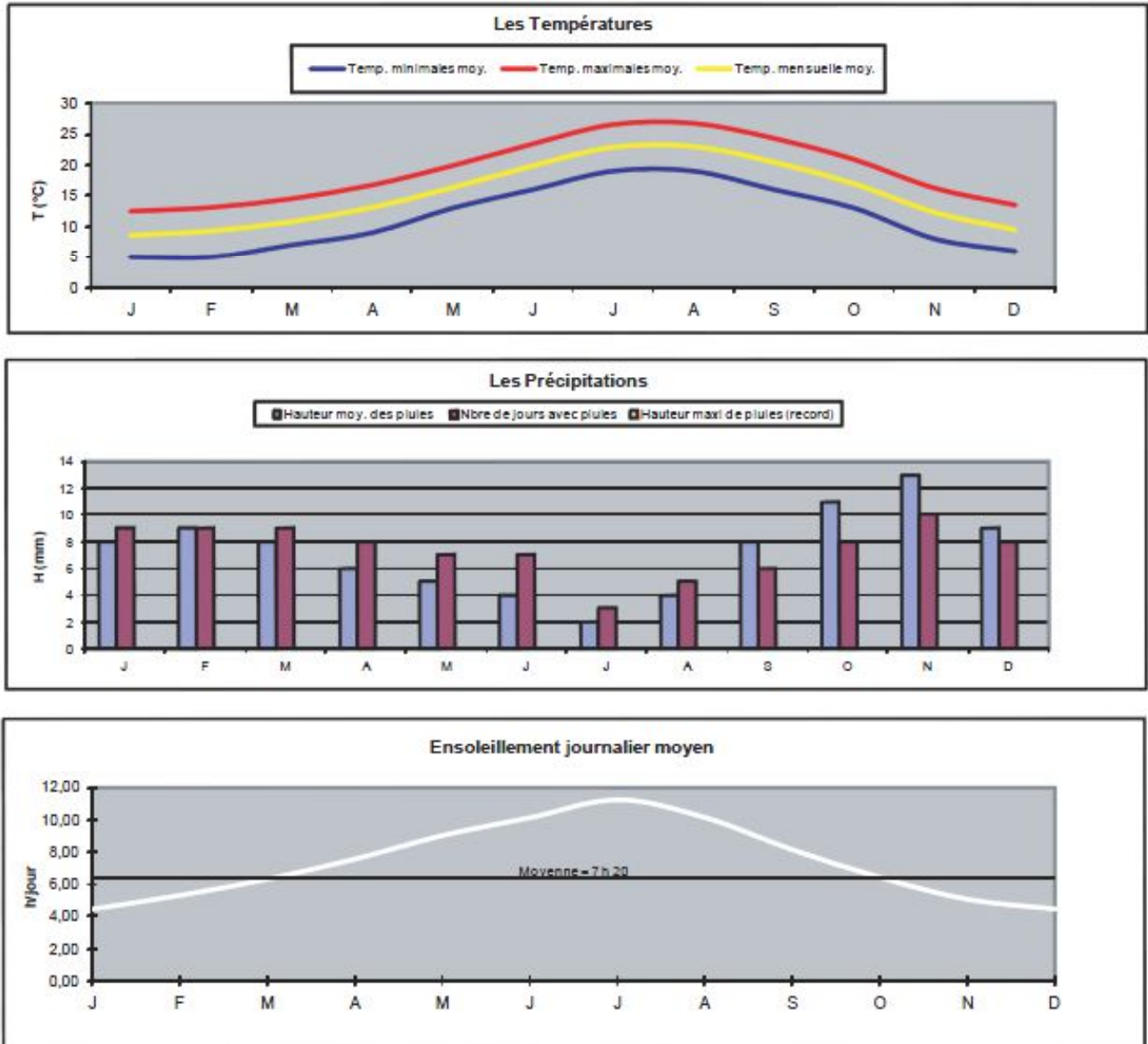
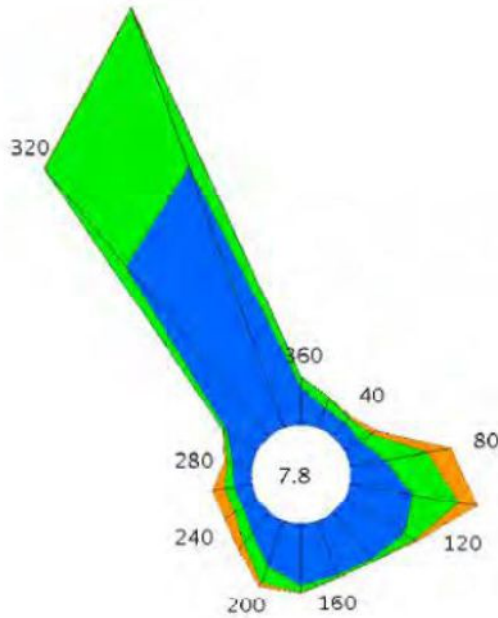


Figure 24. Rose des vents à la station météorologique de l'aéroport de Nice (Source : Météo France)

Fréquence des vents en fonction de leur provenance en %

Valeurs trihoraires entre 0h00 et 21h00, heure UTC

Tableau de répartition
 Nombre de cas étudiés : 30905
 Manquants : 7



Dir.	[1,5;4,5 [[4,5;8,0 [> 8,0 m/s	Total
20	1.1	0.6	+	1.8
40	1.0	0.4	+	1.4
60	1.0	0.7	0.3	2.0
80	1.9	2.3	1.3	5.5
100	3.4	2.6	1.0	7.0
120	3.7	0.7	0.1	4.5
140	3.2	0.2	+	3.4
160	3.0	0.1	+	3.2
180	3.3	0.4	+	3.7
200	2.6	1.0	0.2	3.8
220	1.4	0.7	0.4	2.6
240	0.9	0.5	0.7	2.1
260	1.0	0.5	0.6	2.1
280	1.0	0.3	0.2	1.5
300	1.9	0.2	+	2.2
320	11.9	6.9	+	18.8
340	14.9	9.0	+	24.0
360	2.0	0.5	+	2.6
Total	59.2	27.7	5.3	92.2
[0;1,5 [7.8

Groupes de vitesses (m/s)



Pourcentage par direction

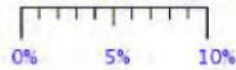


Figure 25. Rose des vents à la station météorologique d'Antibes (Source : Météo France)

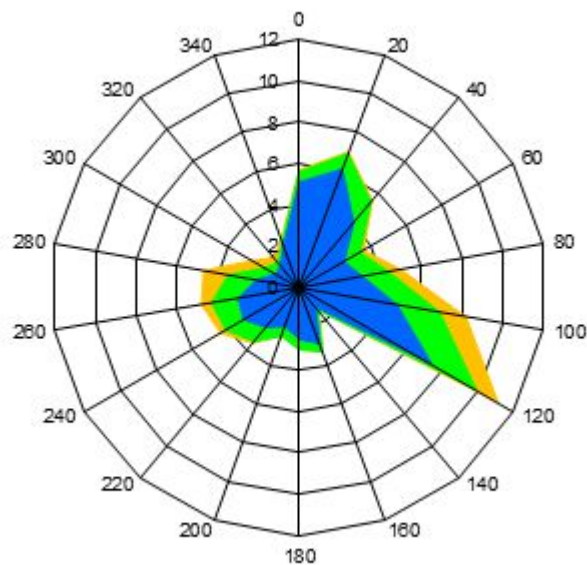


Figure 26. Cartographie du risque feu de forêt (Source : DDRM 06 et PPRIF 2016)

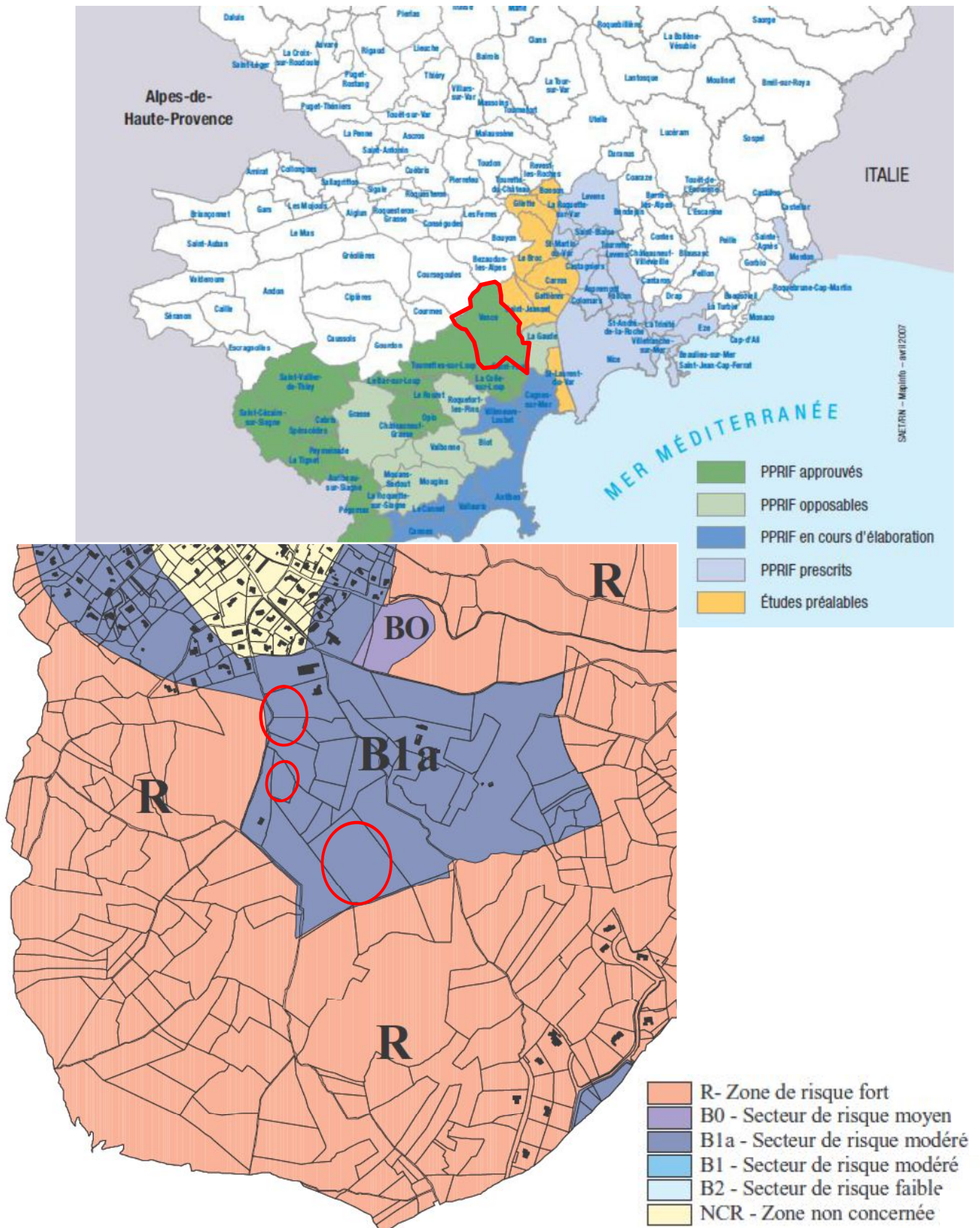


Figure 27. Représentation du risque inondation au droit du site (Source : DDRM 06 et Prim.net)

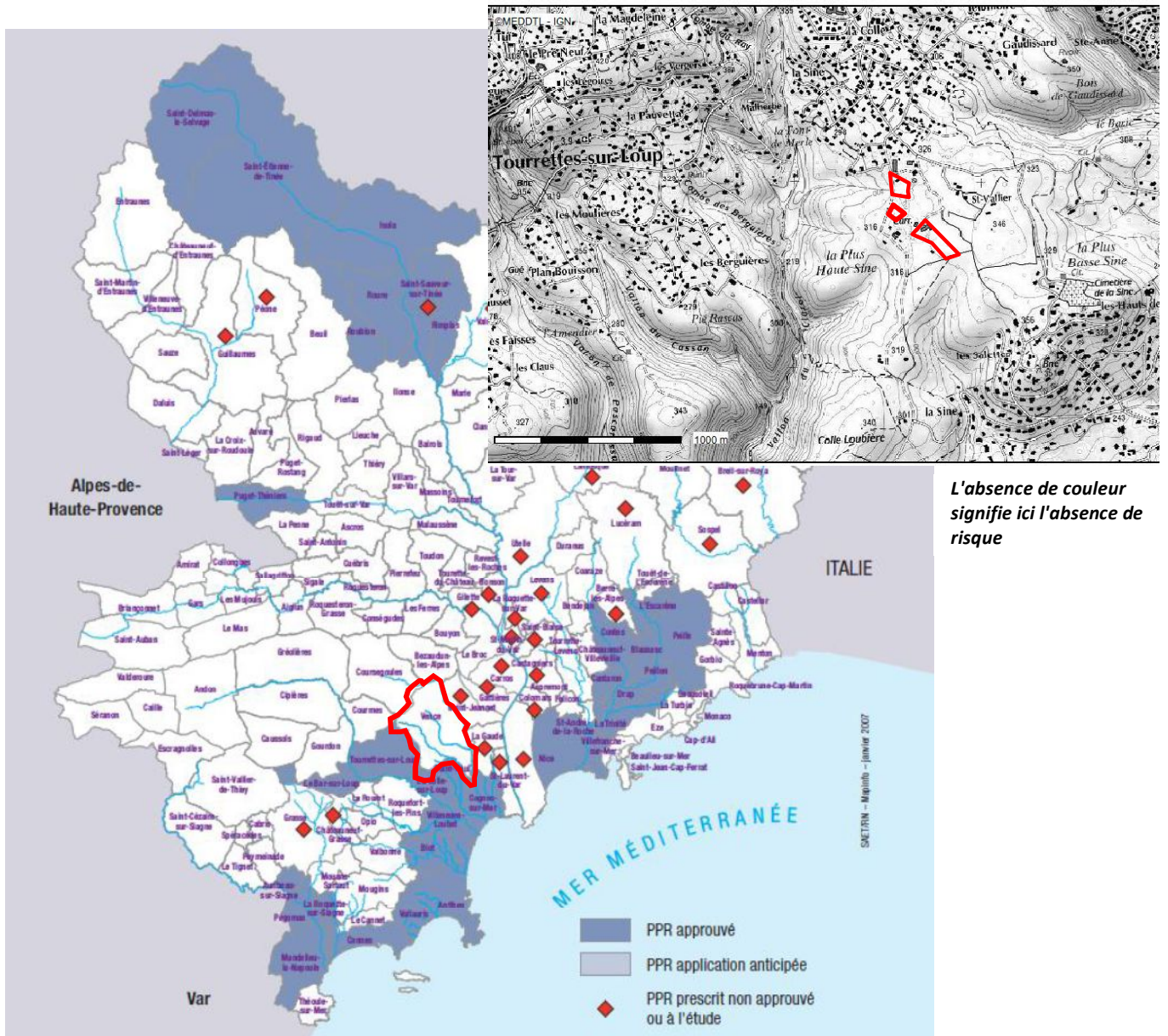


Figure 28. Cartographie du risque mouvement de terrain (Source: DDRM 06 et PPRN)

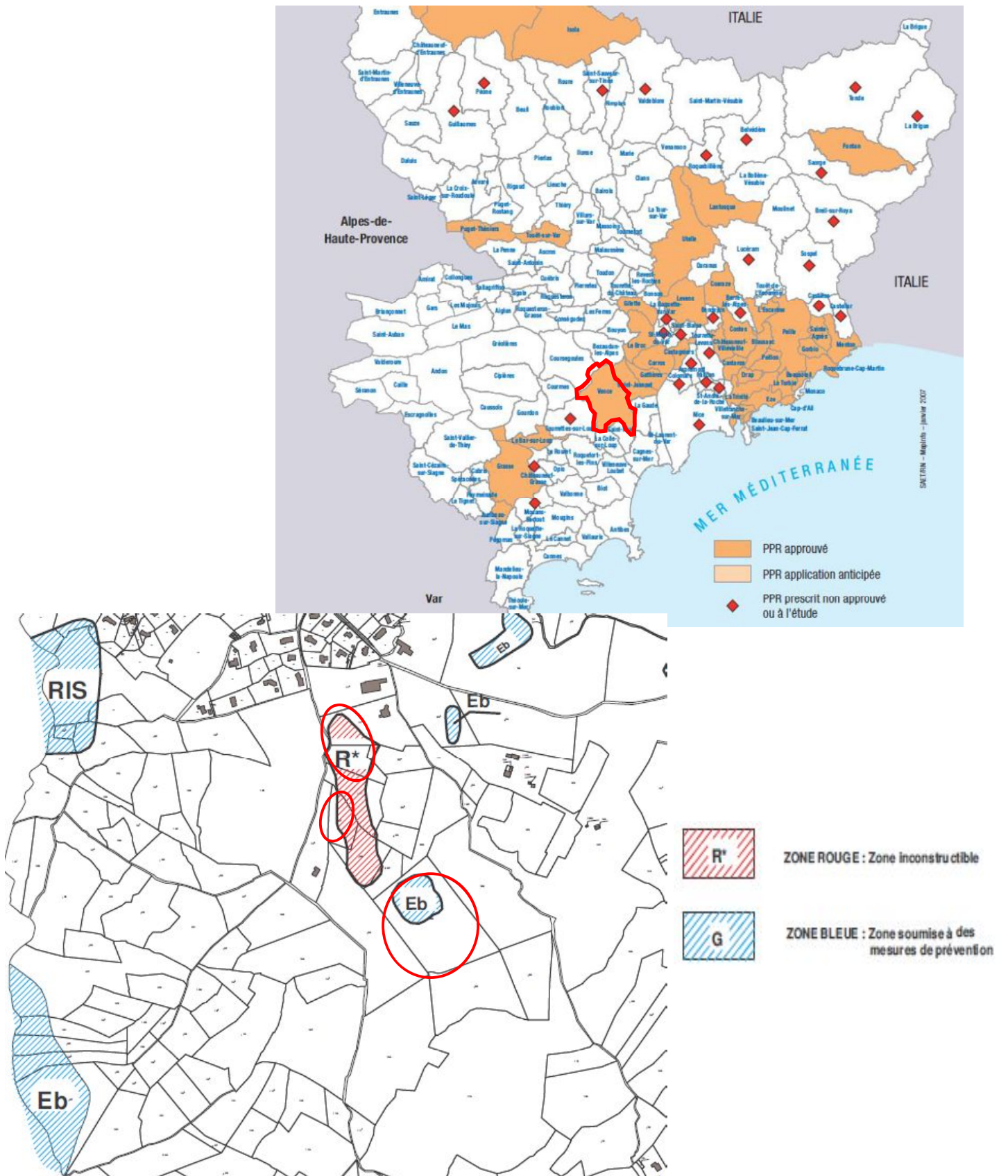


Figure 29. Localisation des mouvements de terrain recensés par la base de données *bdmvt* (Source: BRGM)

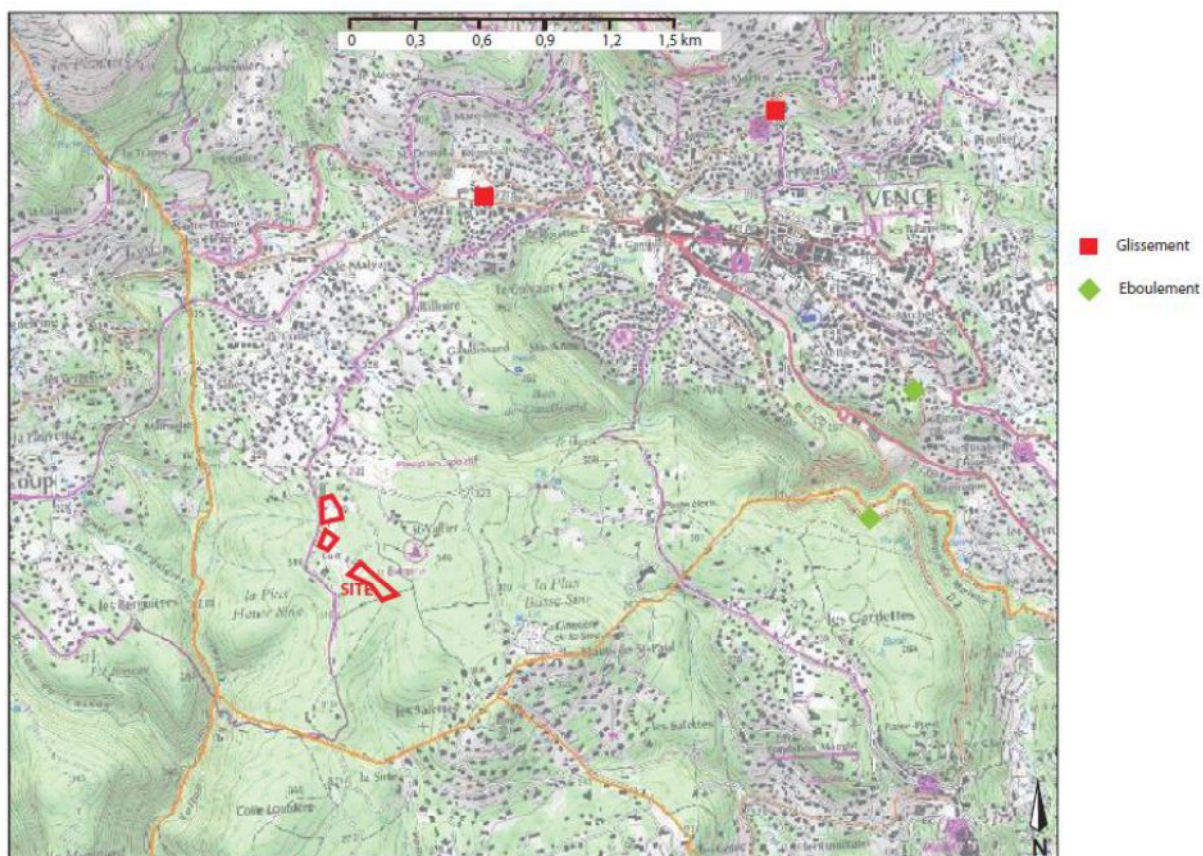


Figure 30. Représentation de l'aléa retrait-gonflement des argiles au droit du site (Source: BRGM)

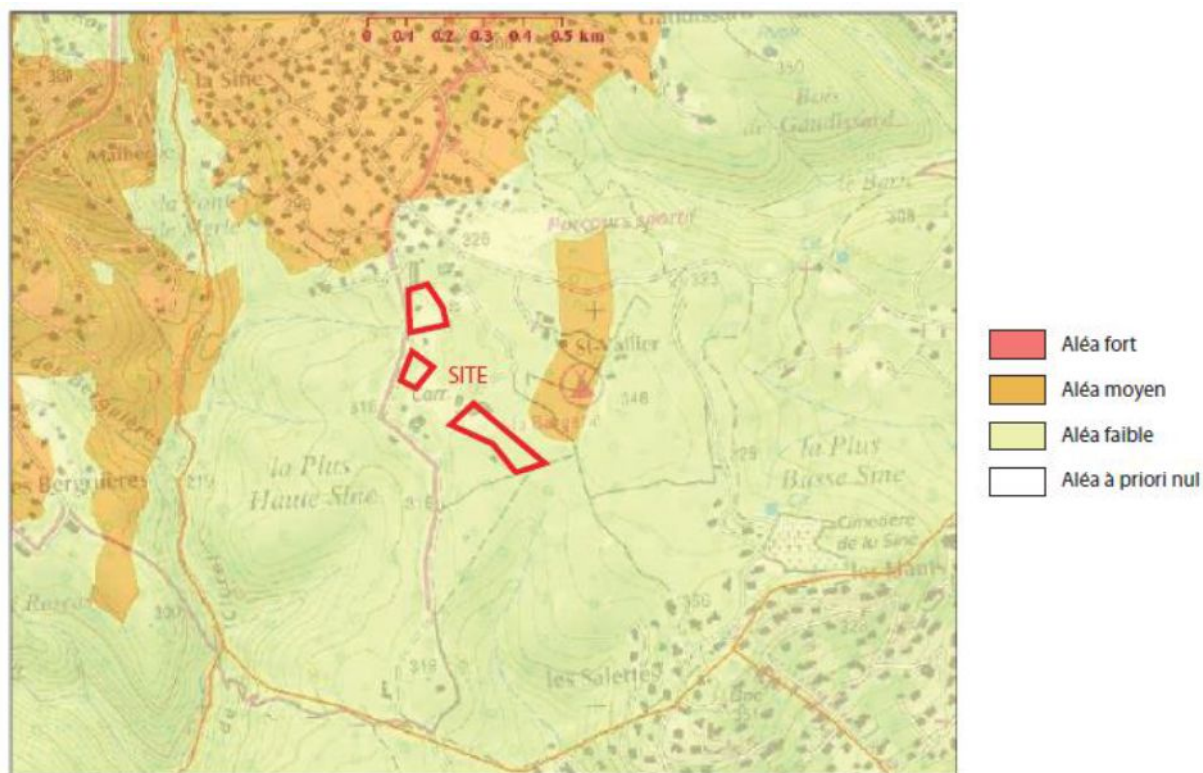


Figure 31. Représentation de l'aléa sismique dans la région PACA (Source: planseisme.fr)

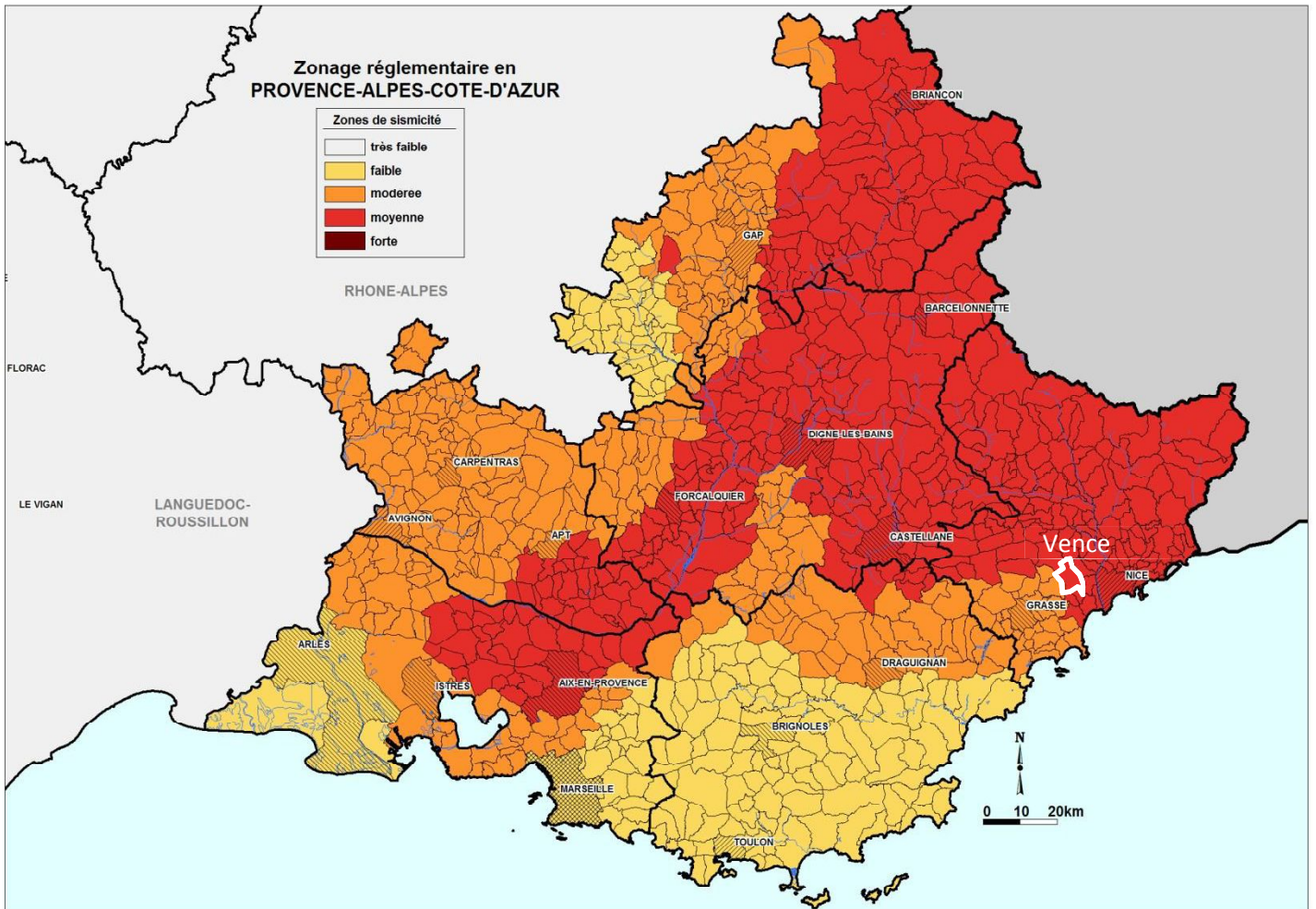


Figure 32. Localisation des zones Natura 2000 issues de la Directive Habitats

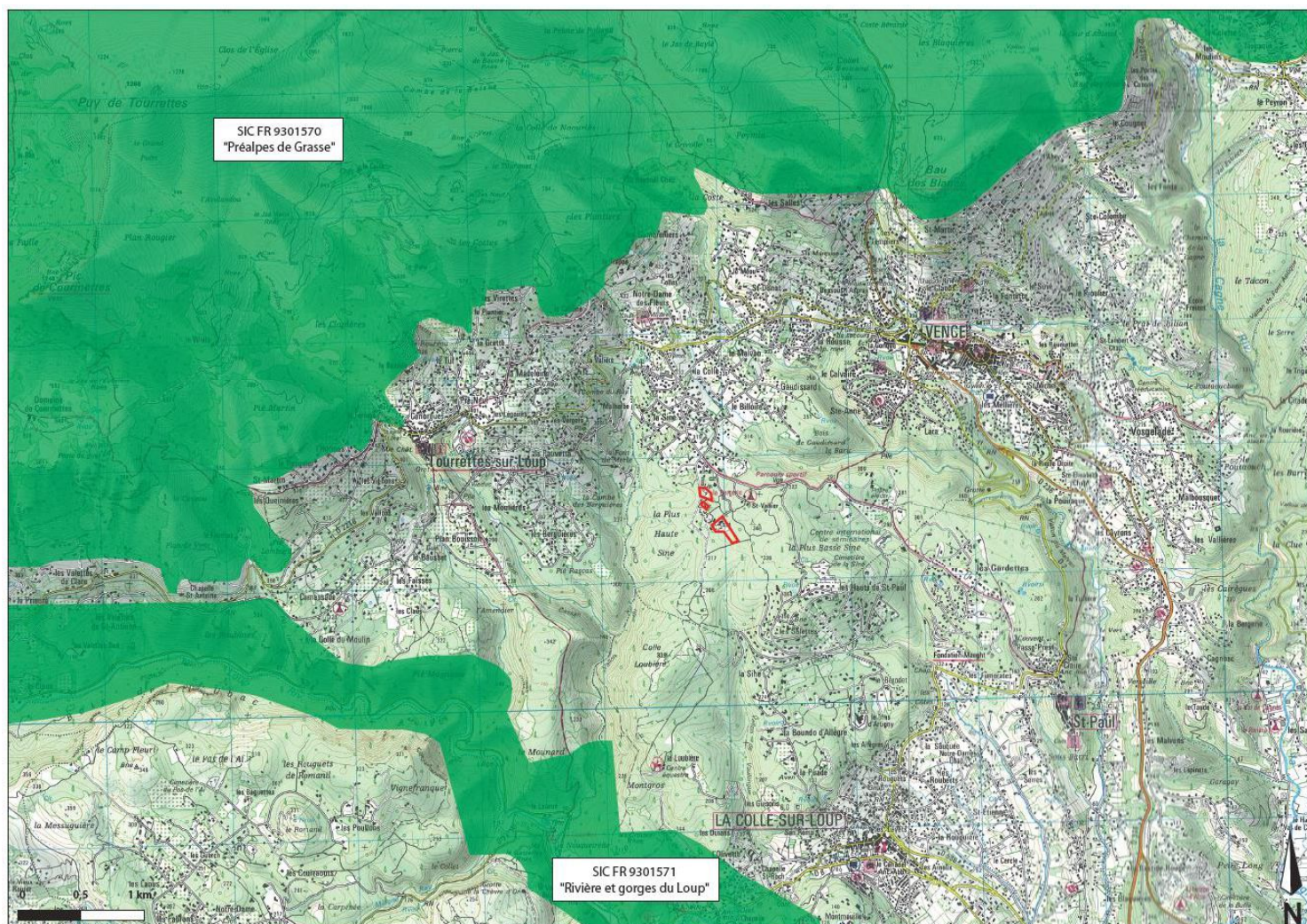


Figure 33. Localisation de la Zone de Protection Spéciale "Préalpes de Grasse"

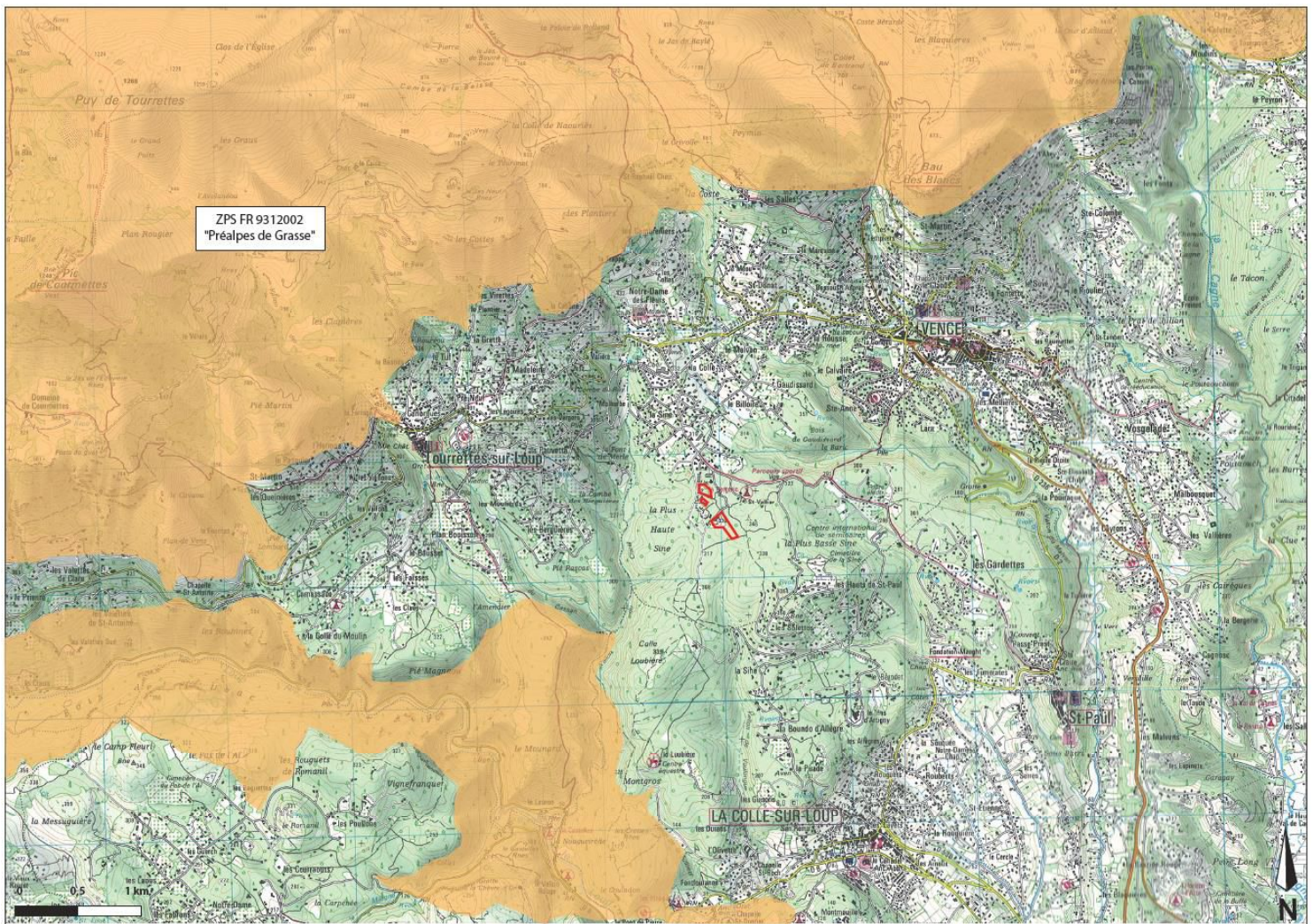


Figure 34. Délimitation du futur Parc Naturel Régional des Préalpes d'Azur

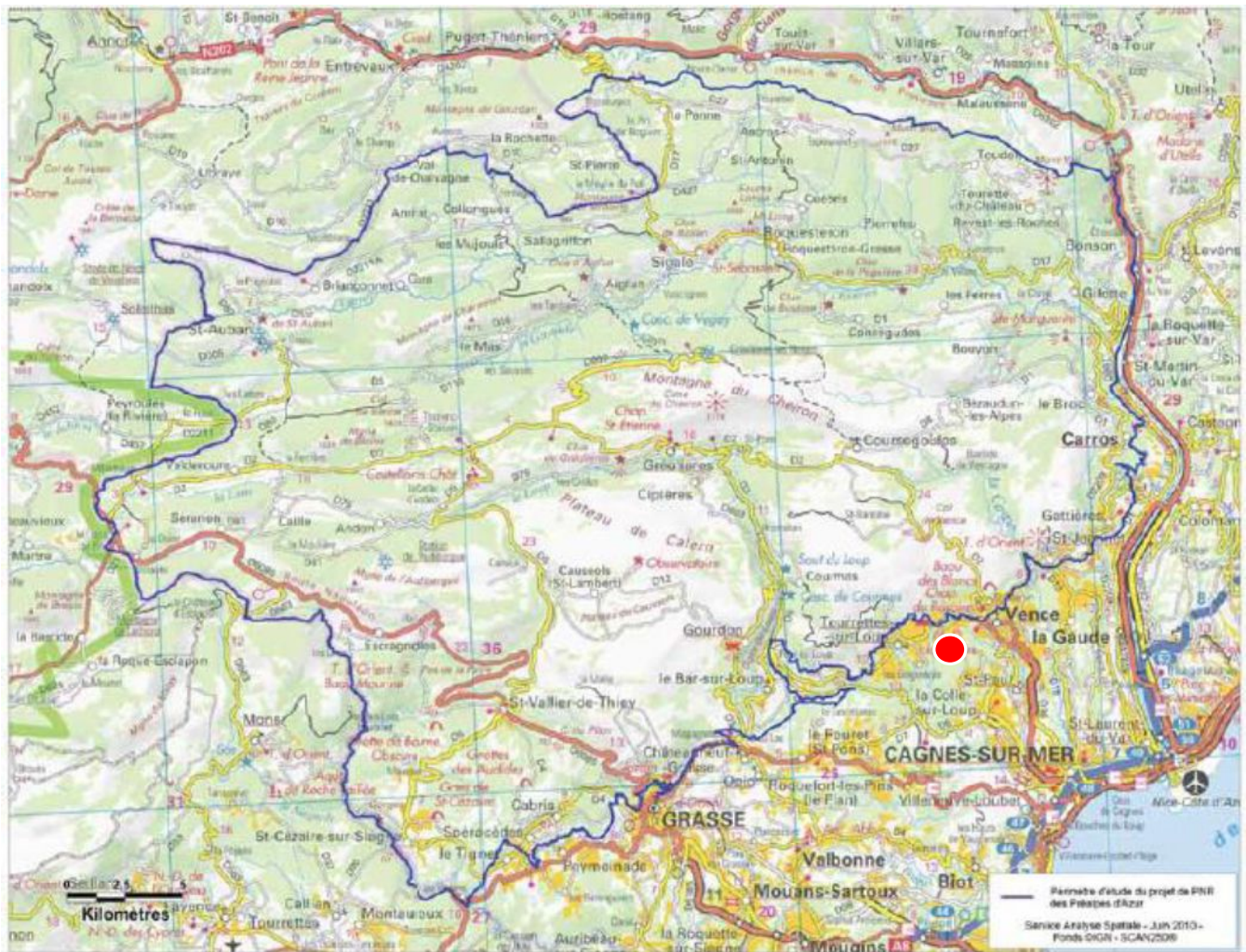


Figure 35. Localisation des deux ZNIEFF de type I présentes à proximité du site

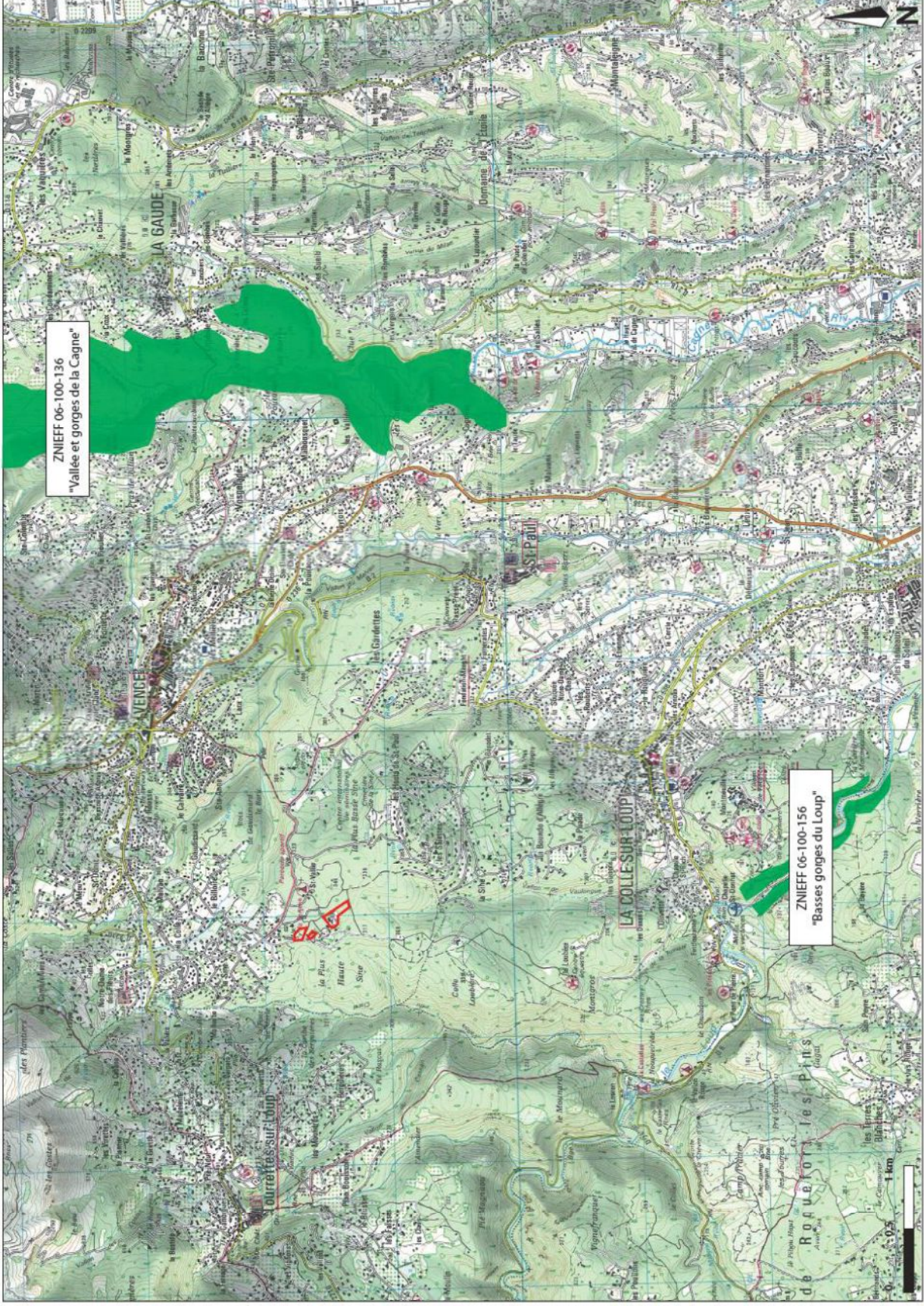


Figure 36. Localisation des ZNIEFF de type II présentes à proximité du site

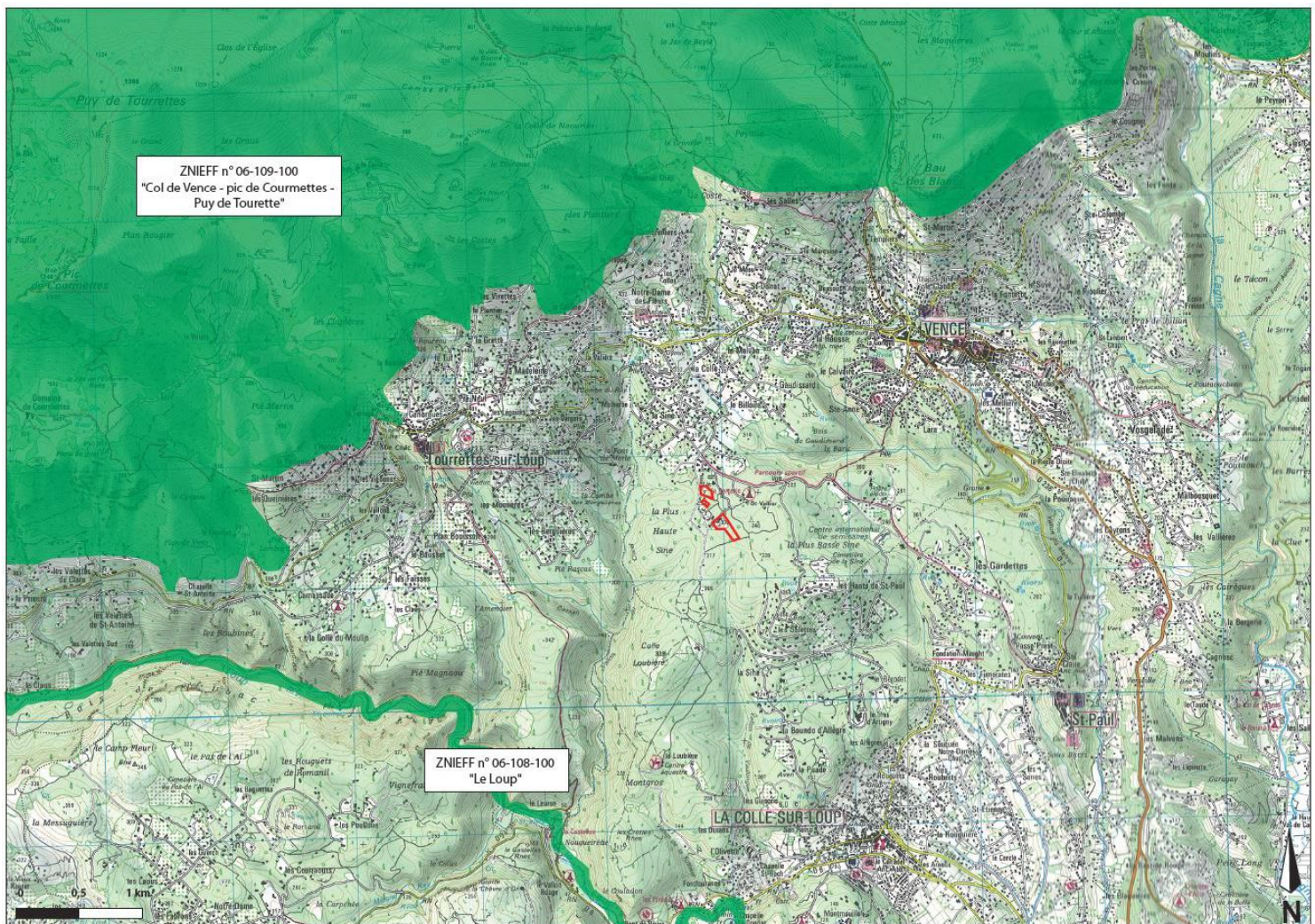


Figure 37. Localisation des Réserves biologiques Dirigées et/ou intégrales de l'ONF

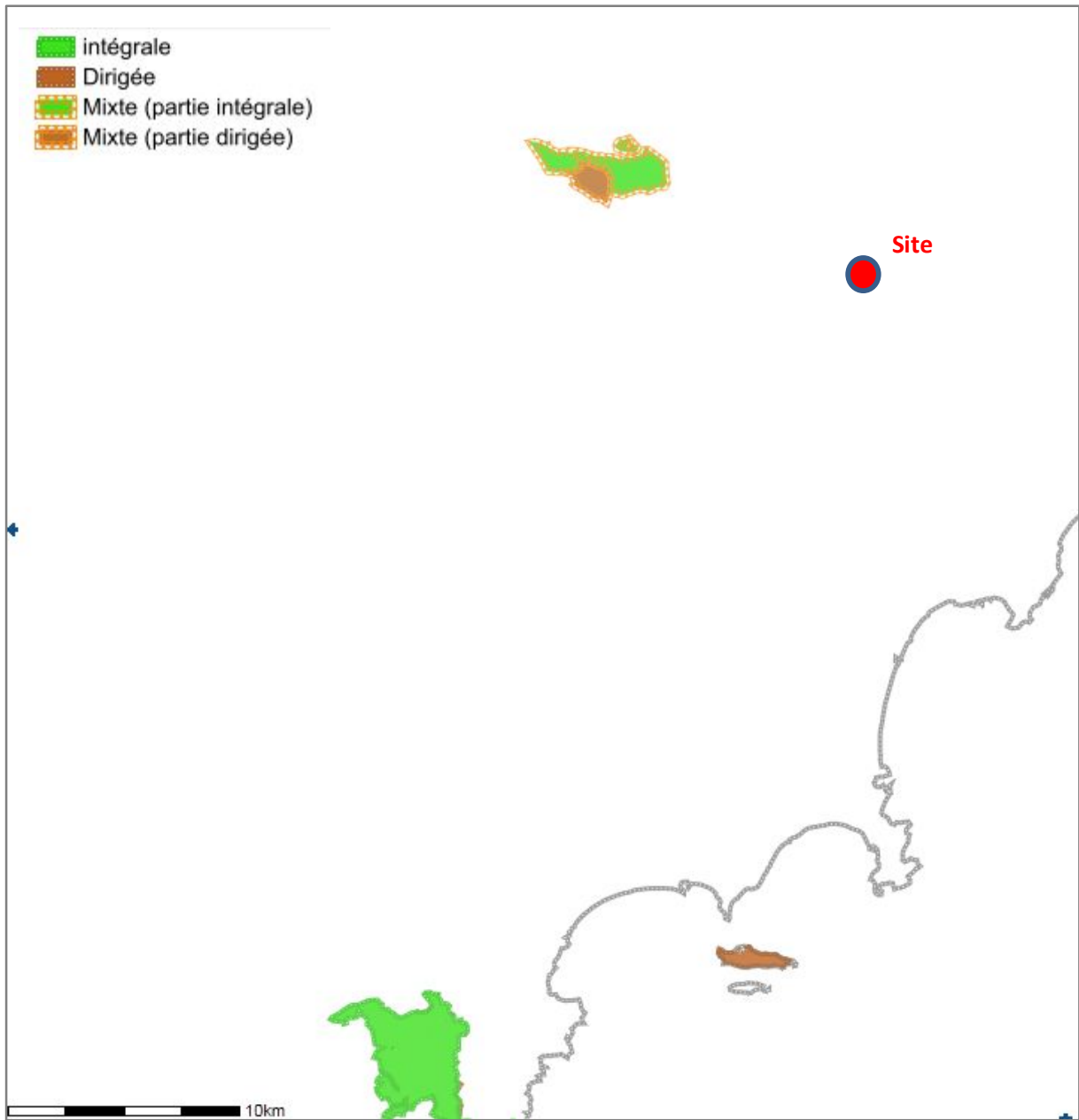


Figure 38. Localisation de la ZICO PAC 26 "Préalpes de Grasse"

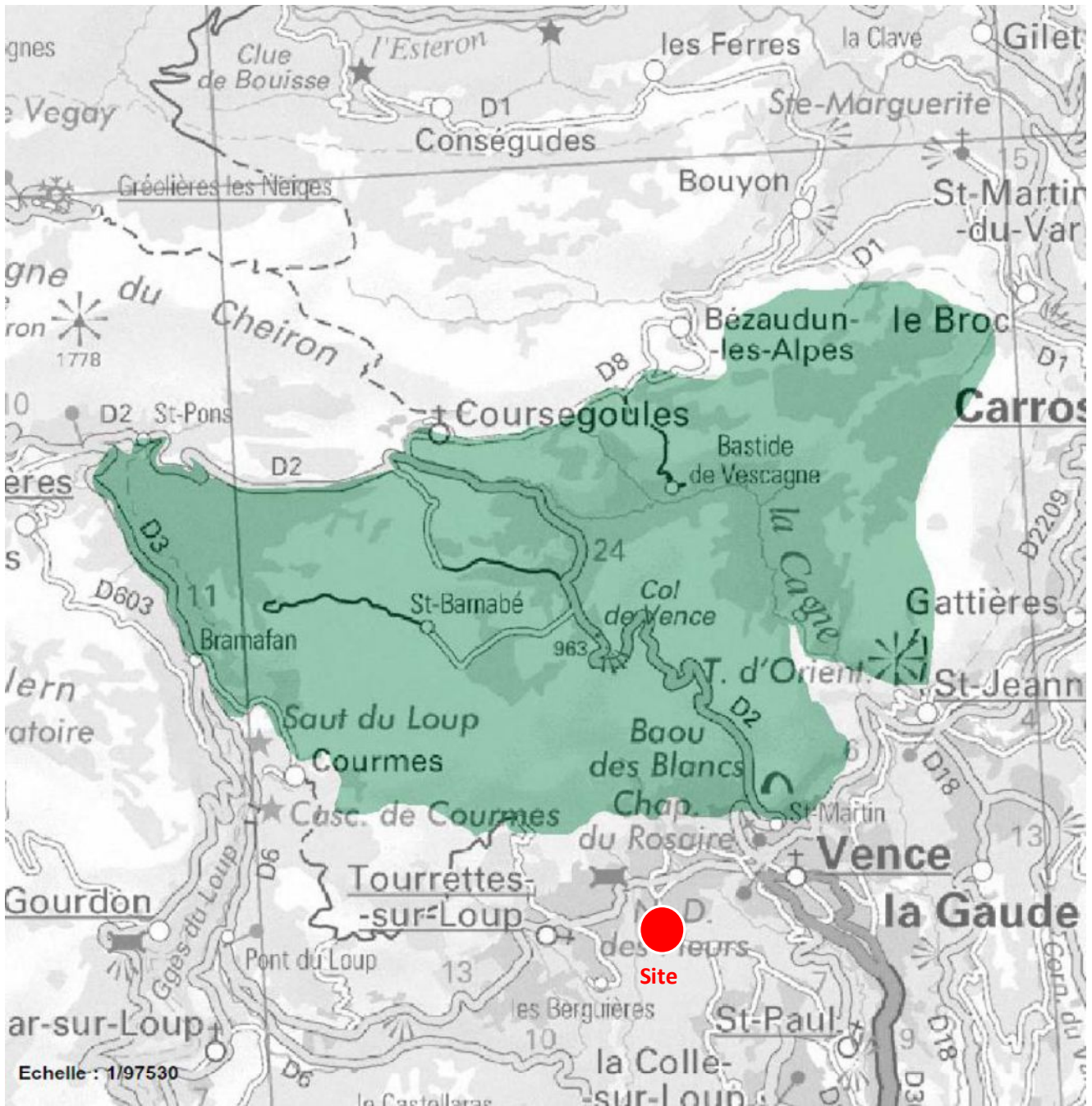


Figure 39. Cartographie des principaux habitats naturels du territoire communal de Vence

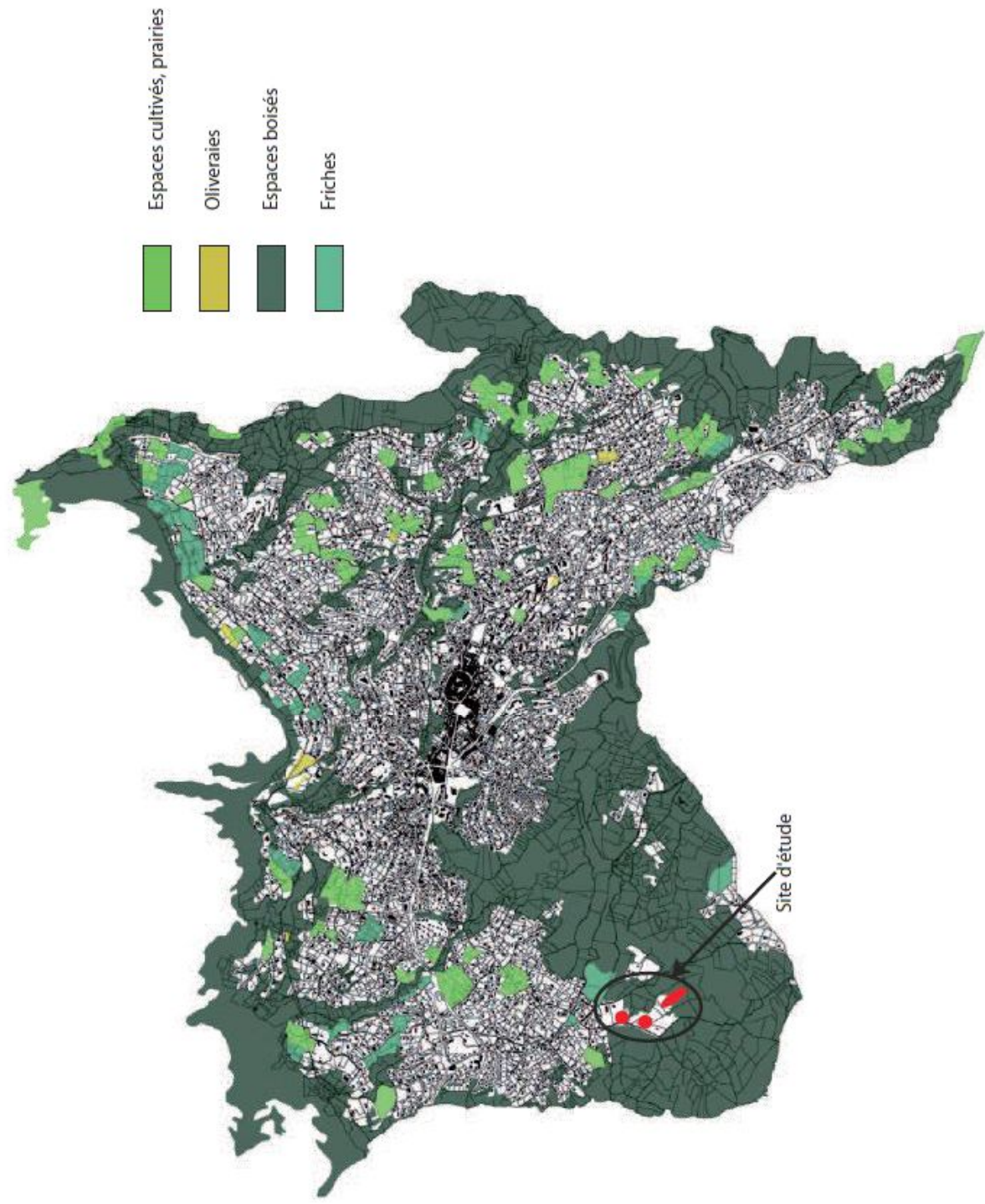


Figure 40. Représentation des corridors écologiques au droit du site

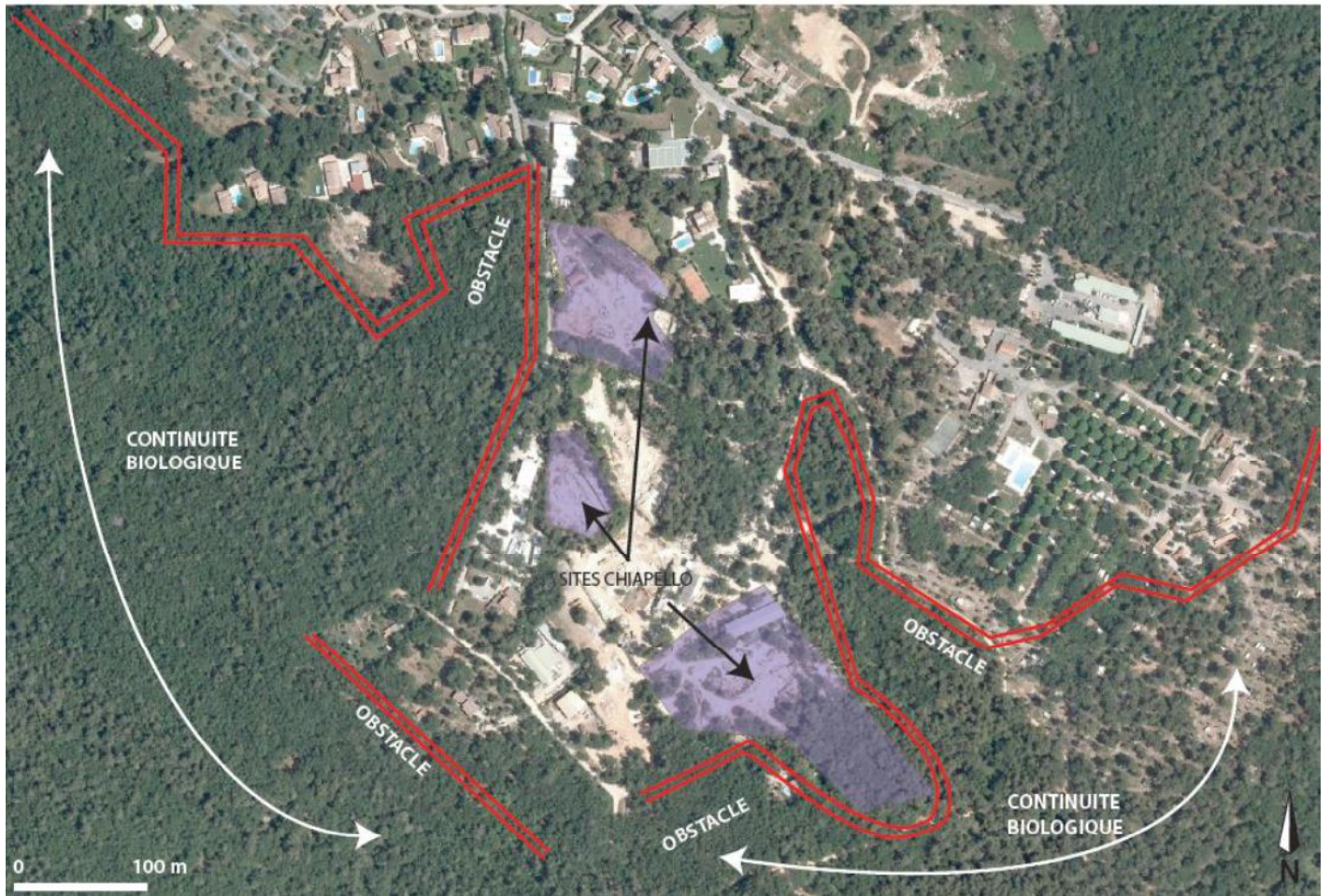


Figure 41. Évolution de la population de Vence (Source : INSEE)

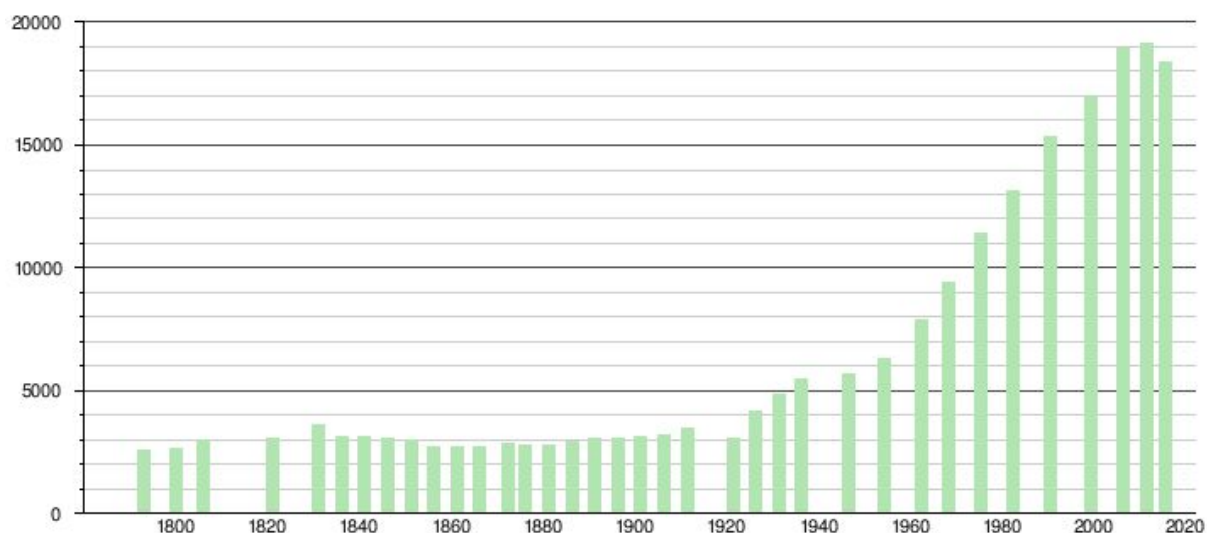
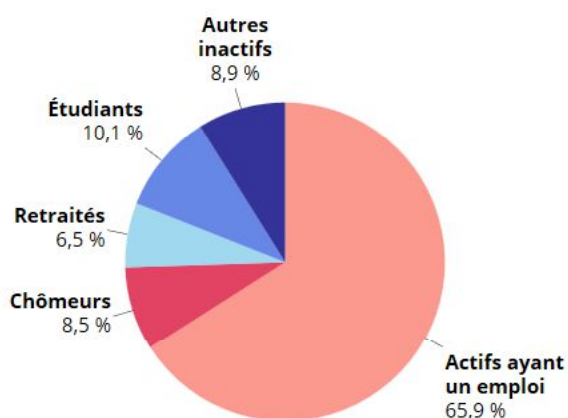


Figure 42. Les chiffres de la population active au sein du territoire communal de VENCE

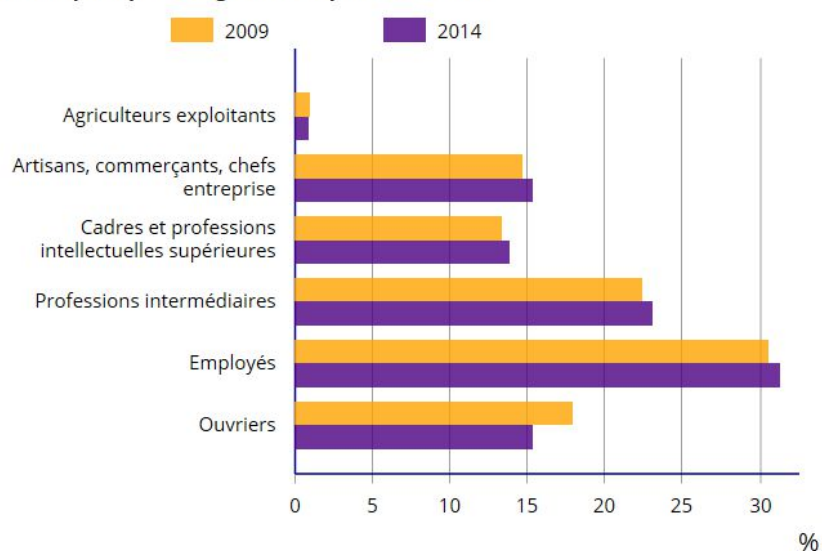
EMP G1 - Population de 15 à 64 ans par type d'activité en 2014



Source : Insee, RP2014 exploitation principale, géographie au 01/01/2016.

Figure 43. Évolution de la répartition des actifs de la commune de Vence entre 2009 et 2014

EMP G3 - Emplois par catégorie socioprofessionnelle



Sources : Insee, RP2009 (géographie au 01/01/2011) et RP2014 (géographie au 01/01/2016) lieu de travail exploitations complémentaires.

Figure 44. Occupation du sol au droit du secteur d'étude



Figure 45. Localisation des zones de loisirs et d'équipements à proximité du site

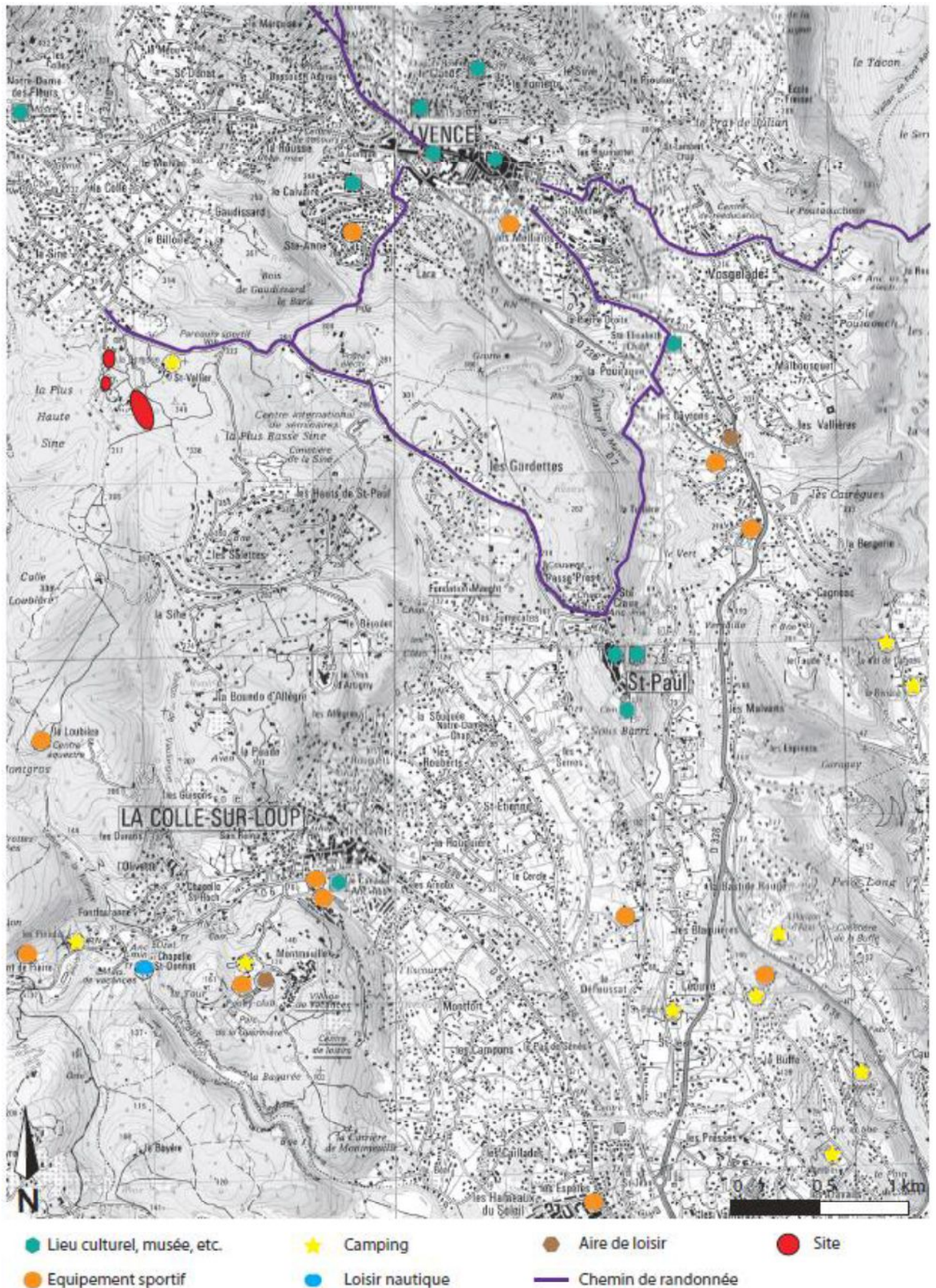


Figure 46. Procédure en vigueur pour les documents recensant les risques technologiques

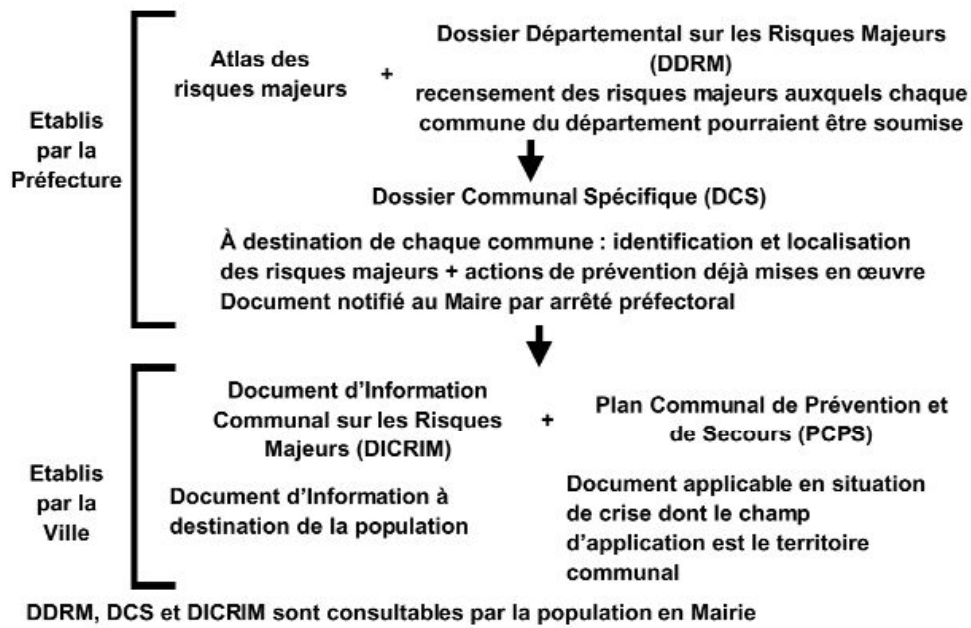


Figure 47. Représentation du risque TMD au sein du département (source : DDRM Alpes Maritimes)

