

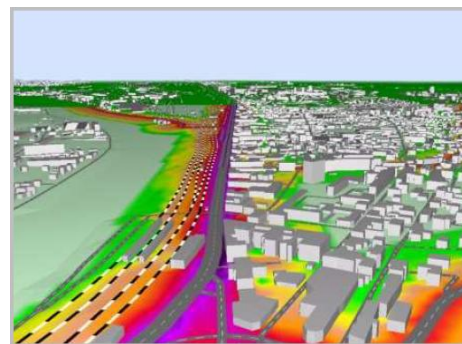
# Cartes de bruit stratégiques du réseau routier métropolitain de Nice Métropole – Résumé Non Technique

Etude réalisée pour le compte de la :

**DDTM 06**



**SOLDATA**  
ACOUSTIC



Rapport d'étude RA-110299-03-C  
16 décembre 2013

#### **Intervenants**

Amandine MOULIN  
Maxime FORESTIER  
Jérôme GOULEME  
Sara SAINZ-PARDO

## Sommaire

<b>Synthèse non technique .....</b>	<b>3</b>
<b>1. Contexte .....</b>	<b>4</b>
<b>2. Généralités sur les nuisances sonores et les cartes du bruit .....</b>	<b>6</b>
2.1 L'unité de mesure : le décibel .....	6
2.2 L'échelle des décibels et quelques repères .....	6
2.3 Les indicateurs utilisés dans les cartes.....	7
2.4 Le bruit et la santé.....	7
2.5 Quelques éléments de lecture des cartes de bruit .....	7
2.6 Le contenu des cartes de bruit.....	8
<b>3. Démarche méthodologique .....</b>	<b>8</b>
<b>4. Résultats .....</b>	<b>10</b>
4.1 Documents cartographiques .....	10
4.2 Résultats statistiques .....	13
<b>5. Conclusion .....</b>	<b>16</b>
<i>Annexe 1. Itinéraires voies métropolitaines de Nice Métropole .....</i>	<i>17</i>
<i>Annexe 2. Statistiques détaillées .....</i>	<i>20</i>
<i>Annexe 3. Synthèse des dépassements .....</i>	<i>102</i>
<i>Planche 1 - Localisation des linéaires cartographiés .....</i>	<i>4</i>
<i>Planche 2 - Communes traversées par le linéaire cartographié .....</i>	<i>5</i>
<i>Planche 3 - Zones exposées au bruit – type « a » – M0019 – L<sub>DEN</sub>.....</i>	<i>11</i>
<i>Planche 4 - Zones exposées au bruit – type « a » – M0019 – L<sub>N</sub>.....</i>	<i>11</i>
<i>Planche 5 - Zones exposées au bruit – type « c » – M0019 – L<sub>DEN</sub>.....</i>	<i>12</i>
<i>Planche 6 - Zones exposées au bruit – type « c » – M0019 – L<sub>N</sub>.....</i>	<i>13</i>

	<i>Ind</i>	<i>Date</i>	<i>Rédaction</i>	<i>Vérification</i>	<i>Approbation</i>
<b>Révisions</b>	A	15.02.13	A. MOULIN	J. GOULEME	S. GIAQUINTA
	B	19.07.13	J. GOULEME	A. DAVID	G. LABEQUE
	C	16.12.13	S. SAINZ-PARDO	C. BOUTIN	A. MOULIN

## Synthèse non technique

---

Dans le cadre de l'application de la directive européenne n°2002/49/CE du 25 juin 2002 relative à l'évaluation et à la gestion du bruit dans l'environnement, la DDTM des Alpes-Maritimes a en charge, avec l'appui du CETE Méditerranée, la réalisation des cartes stratégiques dites de « seconde échéance » des grandes infrastructures de transport, et notamment du réseau routier dont le trafic dépasse 3 millions de véhicules par an. Ces voiries devaient être cartographiées avant le 30 juin 2012.

Les axes routiers dits de « première échéance » dont le trafic dépasse 6 millions de véhicules par an doivent faire l'objet d'un réexamen complet.

L'objectif de la cartographie stratégique du bruit est principalement d'établir un référentiel qui puisse servir de support aux décisions d'amélioration ou de préservation de l'environnement sonore.

SOLDATA ACOUSTIC, bureau d'études spécialisé dans le management de l'environnement sonore a été missionné début 2012 pour la mise en œuvre de cette cartographie sur le réseau routier départemental et communal du Département des Alpes-Maritimes. Le réseau routier national est quant à lui cartographié par le CETE Méditerranée.

Ce linéaire routier de 754 km comporte :

- 84 km de voiries communales (hors Nice Métropole).
- 333 km de voiries métropolitaines (situées dans Nice Métropole).
- 337 km de voiries départementales.

Conformément aux textes, les cartes stratégiques de bruit comportent, outre des documents graphiques (cartes de différents types figurant dans l'atlas de cartes de bruit), un résumé non technique présentant les principaux résultats et un exposé sommaire de la méthodologie d'élaboration des cartes, ainsi qu'une estimation de l'exposition au bruit des habitants, des établissements d'enseignement et de santé, et des surfaces exposées.

La cartographie stratégique du bruit est un document d'information non opposable. Les cartes de l'environnement sonore visent à donner une représentation de l'exposition de la population au bruit lié aux infrastructures de transport routier.

La finalité de ces représentations est de permettre une évaluation de l'exposition au bruit de la population, des établissements sensibles (établissements de santé et d'enseignement) et des surfaces, et de porter ces éléments à la connaissance du public, puis de contribuer à la définition des priorités d'actions préventives et curatives devant faire l'objet du plan de prévention.

Le présent rapport constitue le résumé non technique de la cartographie stratégique du bruit de l'ensemble des **routes communales de Nice Métropole** supportant un trafic routier supérieur à 3 millions de véhicules par an dans le département des Alpes-Maritimes.

## 1. Contexte

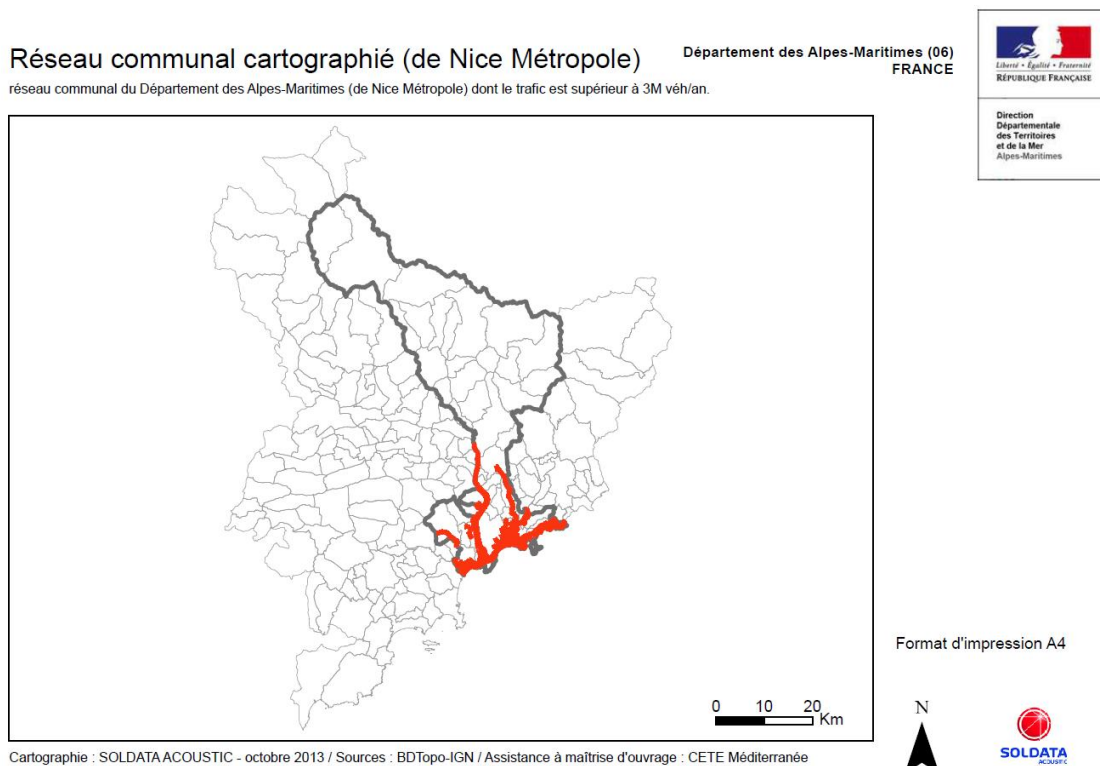
Le réseau routier à cartographier pour la deuxième échéance correspond **aux routes communales de Nice Métropole** dont le trafic est supérieur à 3 millions de véhicules par an, soit un Trafic Moyen Journalier Annuel<sup>1</sup> supérieur à 8 200 véhicules par jour.

Le réseau Routier National n'est pas considéré ici (cartographie traitée par le CETE).

Le CETE a joué son rôle d'Assistant à Maîtrise d'Ouvrage, en tant que fournisseur auprès de la DDTM06 des données relatives au réseau routier à cartographier, mais également en tant qu'assistant pour piloter, conseiller et coordonner le projet. La base de données a fait l'objet d'échanges et de compléments auprès des gestionnaires de voiries (communes, CG06, Nice Métropole), ce qui a permis d'aboutir à une base de données actualisée en décembre 2012 pour le département.

Les tronçons identifiés représentent un linéaire de près **de 333 kilomètres** qui inclut les voies communales et les départementales déclassées depuis le 1<sup>er</sup> janvier 2013. Les tronçons sont représentés sur la planche ci-après.

### Planche 1 - Localisation des linéaires cartographiés



Depuis le 1<sup>er</sup> janvier 2013, toutes les départementales traversant le territoire de Nice Métropole ont été transférées à la compétence de Nice Métropole (représenté en contour gris sur la carte).

23 communes du département sont intersectées par le linéaire communal cartographié situé dans Nice Métropole.

<sup>1</sup> Trafic Moyen Journalier Annuel = TMJA

Certaines des communes traversées par les linéaires cartographiés, surlignées **en gras dans les tableaux** ci-après, correspondent à des communes comprises dans l'agglomération de Nice, au sens du décret n°20006-361 du 24 mars 2006.

**Planche 2 - Communes traversées par le linéaire cartographié**

Communes	Communes	Communes
<b>Beaulieu-sur-Mer</b>	<b>La Gaude</b>	<b>Saint-Jeannet</b>
<b>Cagnes-sur-Mer</b>	La Roquette-sur-Var	<b>Saint-Laurent-du-Var</b>
Cap-d'Ail	<b>La Trinité</b>	Saint-Martin-du-Var
<b>Carros</b>	Levens	<b>Tourrette-Levens</b>
<b>Castagniers</b>	<b>Nice</b>	Utelle
<b>Colomars</b>	Saint-André-de-la-Roche	<b>Vence</b>
Eze	Saint-Blaise	<b>Villefranche-sur-Mer</b>
<b>Falicon</b>	<b>Saint-Jean-Cap-Ferrat</b>	-

## 2. Généralités sur les nuisances sonores et les cartes du bruit

### 2.1 L'unité de mesure : le décibel

L'unité de mesure du niveau sonore est le décibel (dB) et l'instrument permettant de mesurer un niveau de bruit est le sonomètre. Le son se définit par plusieurs éléments : les fréquences (grave, medium, aigu), la pression acoustique (décibel/ volume sonore).

L'oreille humaine ne perçoit pas toutes les fréquences de la même manière. Pour prendre en compte ce qui est réellement perçu par l'oreille, on utilise la pondération fréquentielle A. On parle alors de décibel A ou **dB(A)**.

### 2.2 L'échelle des décibels et quelques repères

A titre informatif, le schéma ci-dessous présente une correspondance entre l'échelle des niveaux sonores, un type d'ambiance en fonction d'une situation « agréable » ou « désagréable ».

Ces éléments ne sont évidemment présentés qu'à titre indicatif, la perception du bruit ayant un fort aspect subjectif et dépendant du contexte local ou temporel.

Il est généralement admis qu'en milieu urbain, un environnement sonore moyen à moins de 65 dB(A) en  $L_{DEN}$  et moins de 60 dB(A) en  $L_N$  peut être considéré comme relativement acceptable. Ces valeurs ne sont pas réglementaires mais permettent une première analyse.

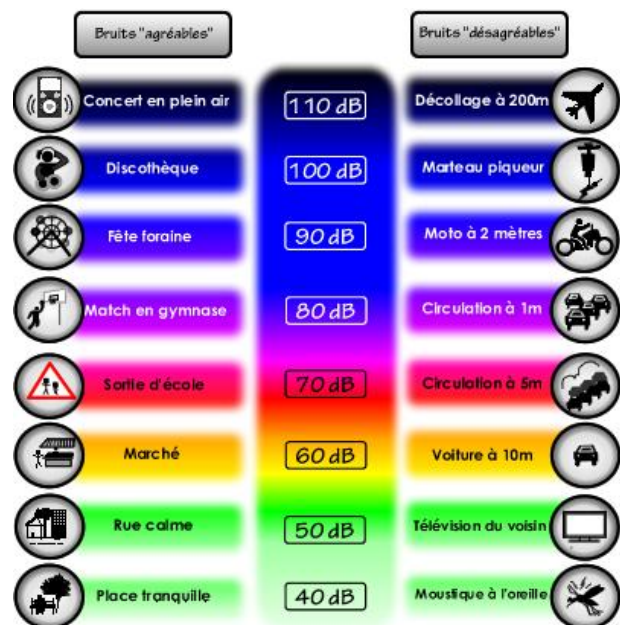
La sommation de deux niveaux de bruit ne répond pas aux règles de calculs linéaires. En effet les calculs de niveaux sonores sont logarithmiques.

- Lorsque l'on ajoute deux bruits de même intensité, le niveau sonore ne double pas mais augmente seulement de +3 dB.
- Lorsque l'on ajoute un niveau de bruit faible à un niveau de bruit élevé (écart >10 dB), Le niveau sonore total est égal au niveau de bruit élevé.

•

#### Quelques repères :

- Une variation du niveau de bruit de 1 dB(A) est à peine perceptible.
- Une variation du niveau de bruit de 3 dB(A) est perceptible.
- Une variation du niveau de bruit de 10 dB(A) correspond à une sensation de « deux fois plus fort ».



## 2.3 Les indicateurs utilisés dans les cartes

Les indicateurs de niveau sonore utilisés dans le cadre de la réglementation européenne sont exprimés en dB(A) mais ils traduisent une notion de gêne globale ou de risque pour la santé :

- Le **L<sub>DEN</sub>** caractérise le niveau d'exposition au bruit durant 24 heures : il est composé des indicateurs « L<sub>day</sub>, L<sub>evening</sub>, L<sub>night</sub> », niveaux sonores moyennés sur les périodes 6h-18h, 18h-22h et 22h-6h, auxquels une « pondération » est appliquée sur les périodes sensibles du soir (+ 5 dB(A)) et de la nuit (+ 10 dB(A)), pour tenir compte des différences de sensibilité au bruit selon les périodes.
- Le **L<sub>N</sub>** est le niveau d'exposition au bruit nocturne : il est associé aux risques de perturbations du sommeil.

## 2.4 Le bruit et la santé

Les niveaux sonores générés chez les riverains par le trafic routier est en général trop faible pour entraîner des pertes auditives. Le risque est alors différent, mais une exposition prolongée à ce type de bruit peut provoquer **fatigue, stress, anxiété, troubles de l'attention, troubles du sommeil**, troubles cardiovasculaires, hypertension, etc.

En savoir plus : <http://www.sante.gouv.fr>

## 2.5 Quelques éléments de lecture des cartes de bruit

Les cartes de bruit européennes sont le résultat d'une approche macroscopique et les décomptes de population présentés résultent d'estimations qui ne sont pas une restitution stricte de la réalité.

### Qu'appelle-t-on bâtiments sensibles ?

Il s'agit des bâtiments habités ou à usage d'enseignement ou de santé. Ces bâtiments sont à protéger au regard des nuisances sonores.

### Quels sont les seuils limites applicables à une infrastructure routière?

Les seuils sont définis à l'article 7 de l'arrêté du 4 avril 2006 :

L <sub>DEN</sub>	L <sub>N</sub>
68 dB(A)	62 dB(A)

### Comment ont été calculées les cartes de bruit ?

Les cartes sont issues d'une modélisation acoustique en 3 dimensions suivant les recommandations du SETRA et du CERTU selon la méthode de calcul NMPB-Routes 1996 conforme à la NF-S-31-133. Les niveaux sont évalués à 4 mètres de hauteur. Les cartes de bruit correspondent à une situation de référence (année 2011).

### Comment a été calculée l'exposition au bruit de la population ?

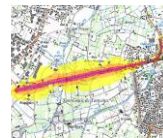
Le nombre d'habitants par IRIS étant connu, chaque bâtiment considéré comme habité se voit affecter un nombre d'habitants en fonction de son volume. Les cartes de bruit sont superposées aux informations de localisation des habitants. Est ensuite décompté le nombre d'habitants par tranches de niveaux sonores (par intervalle de 5 dB(A)) et au-delà des seuils réglementaires. Conformément à la méthodologie en vigueur, l'ensemble des habitants d'un même bâtiment est considéré comme exposé au niveau de bruit calculé sur la façade la plus bruyante, ce qui peut conduire à une surestimation des résultats d'exposition au bruit.

## 2.6 Le contenu des cartes de bruit

Le contenu et le format de ces cartes répondent aux exigences réglementaires issues de la Directive Européenne 2002/49/CE sur la gestion du bruit dans l'environnement s'appliquant aux aires urbaines.

Les cartes de bruit comportent, conformément à la réglementation :

- Des cartes de niveau sonore pour une « situation de référence » (cartes dites de type a), faisant apparaître des courbes de niveau sonore équivalent sur le territoire.
- Des cartes des secteurs affectés par le bruit liés au classement sonore des voies routières en vigueur (cartes de type b). *Ces cartes seront produites une fois que le classement sonore aura été mis à jour et approuvé (en 2013).*
- Des cartes de dépassement, représentant les zones où les niveaux sonores modélisés dépassent les seuils réglementaires (cartes de type c).
- Des cartes d'évolution, représentant les évolutions des niveaux de bruit connues ou prévisibles au regard de la situation de référence (cartes de type d). *Aucune donnée exploitable n'a été remise de la part des gestionnaires de projets concernés. Les cartes de type d ne sont donc pas produites dans le cadre de la mission.*



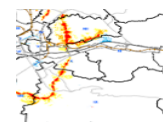
Situation de référence (A)



Classement des voies (B)



Dépassement des seuils (C)



Evolution prévisible (D)

Les cartes de bruit présentées constituent un premier « référentiel » construit à partir des données officielles disponibles au moment de leur établissement. Elles sont destinées à évoluer (intégration de nouvelles données, mises à jour...) et doivent être **mises à jour a minima tous les 5 ans**.

Outre ces éléments graphiques, les cartes de bruit permettent d'estimer l'exposition de la population et de bâtiments sensibles (établissement de santé et d'éducation) aux différents niveaux de bruit (paragraphes suivants).

## 3. Démarche méthodologique

La réalisation d'un référentiel cartographique constitue une étape indispensable pour répondre à l'objectif réglementaire d'élaboration des cartes de bruit stratégiques et d'un Plan de Prévention du Bruit dans l'Environnement au sens de la directive européenne. Il s'agit de répondre à des enjeux de santé publique, en termes de gestion des nuisances sonores excessives, ainsi qu'à des enjeux d'aménagement du territoire en termes de gestion des déplacements et du développement ou renouvellement urbain.

Ce travail s'appuie sur l'exploitation d'outils informatiques (Système Informatique Géographique Arcview 10 et Mapinfo, bases de données, logiciel de calculs de propagation acoustique CadnaA 4.0.135), mais aussi sur des échanges avec les gestionnaires des infrastructures, et au travers d'un comité de pilotage constitué de la DDTM06, des gestionnaires d'infrastructures routières concernées, des communes et de Nice Métropole.

Les grandes étapes de réalisation des cartes de bruit sont :

- Le recueil et le traitement des données, de nature acoustique (par type de sources), géographique ou sociodémographique.
- Leur structuration en bases géoréférencées, et leur validation après les éventuelles hypothèses ou estimations complémentaires nécessaires.
- La réalisation des calculs (**selon l'approche détaillée**) et leur exploitation (analyses croisées entre données de bruit et données de population).
- L'édition des cartes et des documents associés.



La méthodologie mise en œuvre s'appuie sur les recommandations du guide du CERTU pour l'élaboration des cartes stratégiques du bruit en agglomération et du guide du SETRA pour l'élaboration des cartes de bruit hors agglomération<sup>2</sup>.

Ainsi, les différentes données utilisées pour l'élaboration de la carte de bruit sont les suivantes, par catégorie :

- Données sur les routes : vitesses, trafic, revêtements routiers, part de poids-lourds.
- Données sociodémographiques : nom et type d'établissements sensibles, recensement de la population.
- Données géographiques : bâtiments, voirie, relief, plans d'eau, ponts, écrans.

Les données utilisées sont les données numériques les plus récentes disponibles au moment de la structuration des bases de données, exploitées en entrée du modèle cartographique. Néanmoins, ces données ont été complétées par des hypothèses ou valeurs forfaitaires lorsqu'aucune autre donnée n'était disponible ou utilisable (cas de la répartition des trafics par période sur certaines voies par exemple).

Le nombre d'habitants présents dans un bâtiment est estimé en fonction du volume des bâtiments habités et des données de recensement de la population disponibles (par IRIS). Les dates de référence retenues pour chaque type de données sont les suivantes :

- 2006 à 2013 pour le bruit routier.
- 2008 pour les statistiques INSEE par IRIS.
- 2011 pour les données géographiques (BDTopo de l'IGN : bâtiments, zone d'activité, point d'activité et d'intérêt santé et enseignement, surface en eau, végétation, Modèle Numérique de Terrain par pas de 25 m).
- 2006-2011 pour les écrans acoustiques.

#### **Avertissement :**

Il convient de souligner que la situation de référence cartographique correspond à l'année des dernières données homogènes disponibles. Cette situation de référence ne correspond donc pas strictement à la situation actuelle.

Les cartes ont vocation à être réactualisées selon la disponibilité et les mises à jour des données, à minima, tous les cinq ans.

<sup>2</sup> Guide du CERTU « comment réaliser les cartes de bruit stratégiques en agglomération » édité par le CERTU (04 72 74 58 00, [www.certu.fr](http://www.certu.fr)) / Guide du SETRA « Production des cartes de bruit stratégiques des grands axes routiers et ferroviaires » téléchargeable en ligne sur le site du SETRA : <http://www.setra.equipement.gouv.fr>.

## 4. Résultats

### 4.1 Documents cartographiques

Comme expliqué précédemment, les cartes de bruit sont réalisées pour les 2 indicateurs réglementaires  $L_N$  et  $L_{DEN}$ , pour chacune des routes étudiées.

Les cartes de bruit devant être établies par « axe », la DDTM06 a proposé, avec le soutien du CETE Méditerranée et de Soldata Acoustic, pour les voiries communales concernées, des « itinéraires » qui constituent un enchaînement de voiries respectant une logique de déplacement.

L'annexe 1 du rapport présente les routes communales et départementales déclassées agrégées par « itinéraire ». Les cartes de bruit sont fournies :

- Pour chaque itinéraire ;
- En PDF en format A3 paysage à l'échelle réglementaire (25 000<sup>ème</sup>).
- Ainsi qu'en format SIG (.tab/.wor et mif-mid) pour l'intégration dans l'outil Cartélie de la DDTM et pour une exploitation ultérieure des données.

A titre illustratif, quelques résultats cartographiques sont présentés ci-après sur une route communautaire. Les différents types de cartes sont détaillés dans les paragraphes suivants.

Pour une meilleure compréhension des cartes, la partie 2 présente les notions d'acoustique générale ainsi que des éléments d'aide à la lecture des cartes.

#### 4.1.1 Zones exposées au bruit (cartes de type a)

Ces cartes représentent les niveaux sonores liés aux infrastructures de transport routier concernées pour une situation de référence, dépendant de la date des données disponibles.

L'échelle de couleur utilisée pour les cartographies présentées, est définie dans la norme NF°S°31-130 en vigueur au moment de l'édition des cartes, conformément à l'arrêté ministériel du 4 avril 2006, relatif à l'établissement des cartes de bruit et des plans de prévention du bruit dans l'environnement (couleur et code RVB).

$L_{DEN}$		$L_N$	
Niveaux sonores	Couleur (code RVB)	Niveaux sonores	Couleur (code RVB)
De 55 à 60 dB(A)	Jaune (255-255-0)	De 50 à 55 dB(A)	Vert (185-255-115)
De 60 à 65 dB(A)	Orange (255-170-0)	De 55 à 60 dB(A)	Jaune (255-255-0)
De 65 à 70 dB(A)	Rouge (255-0-0)	De 60 à 65 dB(A)	Orange (255-170-0)
De 70 à 75 dB(A)	Violet Lavande (213-0-255)	De 65 à 70 dB(A)	Rouge (255-0-0)
Supérieurs à 75 dB(A)	Violet foncé (150-0-100)	Supérieurs à 70 dB(A)	Violet Lavande (213-0-255)

En fonction de l'indicateur  $L_{DEN}$  (global) et de l'indicateur  $L_N$  (nocturne) les niveaux sont représentés différemment. On notera qu'afin de rendre plus lisible le fond de plan des cartes, une translucidité à 35% a été appliquée aux niveaux sonores, ce qui rend les couleurs légèrement plus claires que dans la norme. **Les cartes suivantes présentent à titre illustratif les cartes de l'itinéraire M0019 selon l'indicateur  $L_{DEN}$ .**

### Planche 3 - Zones exposées au bruit – type « a » – M0019 – L<sub>DEN</sub>

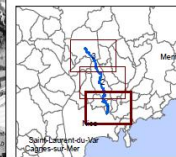
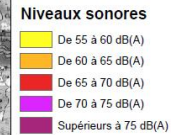
Zones exposées au bruit - carte de "type a" - L<sub>DEN</sub>

Département des Alpes-Maritimes (06)  
FRANCE

Courbes isophones en L<sub>den</sub> (Level day evening night) par pas de 5 en 5, de 55 dB(A) à supérieur à 75 dB(A) pour le réseau départemental et communal du Département des Alpes-Maritimes dont le trafic est supérieur à 3M véh/an.



RD 19  
DALLE n°1



Echelle : 1 / 25 000  
Format d'impression : A3

Edition octobre 2013 Sources : Scan 25 régional - BD TOPO © IGN Paris 2011 - DDTM06 - protocole MEDDE

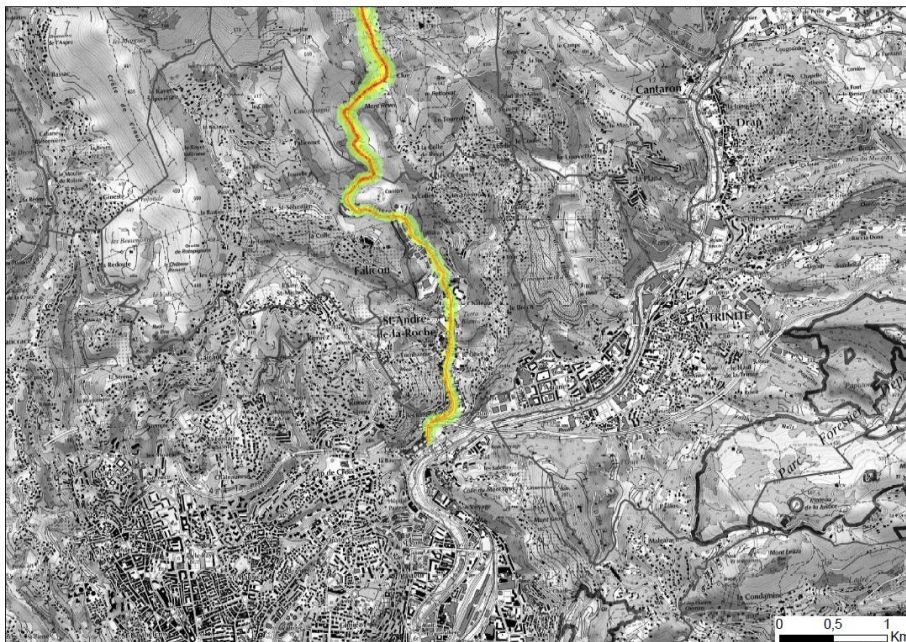
Assistant à Maîtrise d'Ouvrage : CETE Méditerranée

### Planche 4 - Zones exposées au bruit – type « a » – M0019 – L<sub>N</sub>

Zones exposées au bruit - carte de "type a" - L<sub>N</sub>

Département des Alpes-Maritimes (06)  
FRANCE

Courbes isophones en L<sub>n</sub> (Level night) par pas de 5 en 5, de 50 dB(A) à supérieur à 70 dB(A) pour le réseau départemental et communal du Département des Alpes-Maritimes dont le trafic est supérieur à 3M véh/an.



RD 19  
DALLE n°1



Echelle : 1 / 25 000  
Format d'impression : A3

Edition octobre 2013 Sources : Scan 25 régional - BD TOPO © IGN Paris 2011 - DDTM06 - protocole MEDDE

Assistant à Maîtrise d'Ouvrage : CETE Méditerranée

#### 4.1.2 Zones de dépassement des seuils (cartes de type c)

Ces cartes sont réalisées à partir des cartes de niveaux sonores (zones exposées au bruit ou cartes de type A). Elles représentent, pour chaque route cartographiée, les zones pour lesquelles le niveau sonore calculé dépasse les valeurs limites réglementaires (selon l'article L.572.6 du Code de l'Environnement), définies à l'article 7 de l'arrêté du 4 avril 2006 :

L <sub>DEN</sub>		L <sub>N</sub>	
Niveaux sonores	Couleur (code RVB)	Niveaux sonores	Couleur (code RVB)
> 68 dB(A)	Orange (255-106-0)	> 62 dB(A)	Rose (225-0-220)

Le code couleur de représentation de ces zones correspond à celui proposé par le SETRA<sup>3</sup>. La couleur blanche est utilisée pour les zones se trouvant en dessous du seuil.

Comme pour les cartes de type « a », on notera qu'afin de rendre plus lisible le fond de plan des cartes, une translucidité à 35% a été appliquée aux niveaux sonores, ce qui rend les couleurs légèrement plus claires que dans la norme.

Les planches suivantes présentent à titre illustratif les cartes pour l'itinéraire M0019.

#### Planche 5 - Zones exposées au bruit – type « c » – M0019 – L<sub>DEN</sub>

Zones exposées au bruit - carte de "type c" - L<sub>DEN</sub>

Département des Alpes-Maritimes (06)  
FRANCE

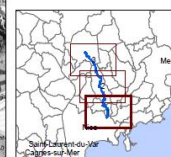


Zones susceptibles de contenir des bâtiments dont le Lden (Level day evening night) dépasse 68 dB(A) pour le réseau départemental et communal du Département des Alpes-Maritimes dont le trafic est supérieur à 3M véh/an.



RD 19  
DALLE n°1

Niveaux sonores  
Orange L<sub>DEN</sub> > 68 dB(A)



Echelle : 1 / 25 000  
Format d'impression : A3

Edition octobre 2013 Sources : Scan 25 régional - BD TOPO © IGN Paris 2011 - DDTM06 - protocole MEDDE

Assistant à Maîtrise d'Ouvrage : CETE Méditerranée

<sup>3</sup> Guide du SETRA « Production des cartes de bruit stratégiques des grands axes routiers et ferroviaires » téléchargeable en ligne sur le site du SETRA : <http://www.setra.equipement.gouv.fr>.

## Planche 6 - Zones exposées au bruit – type « c » – M0019 – L<sub>N</sub>

Zones exposées au bruit - carte de "type c" - L<sub>N</sub>

Département des Alpes-Maritimes (06)  
FRANCE

Zones susceptibles de contenir des bâtiments dont le L<sub>n</sub> (Level night) dépasse 62 dB(A)  
pour le réseau départemental et communal du Département des Alpes-Maritimes dont le trafic est supérieur à 3M véh/an.



RD 19

DALLE n°1

Niveaux sonores

■ LN > 62 dB(A)



Echelle : 1 / 25 000  
Format d'impression : A3

Edition octobre 2013 Sources : Scan 25 régional - BD TOPO © IGN Paris 2011 - DDTM06 - protocole MEDDE

Assistant à Maîtrise d'Ouvrage : CETE Méditerranée

### 4.2 Résultats statistiques

L'exploitation des cartes de bruit permet d'estimer l'exposition au bruit dans l'environnement de la **population**, des **établissements dits sensibles** (établissements de soins et de santé (hôpitaux, cliniques), et établissements scolaires (groupes scolaires, écoles, collèges, lycées)) et des **surfaces exposées**.

#### 4.2.1 Clés de lecture de l'exposition au bruit

L'évaluation de l'exposition au bruit des populations et des établissements sensibles est réalisée selon les préconisations de la Directive Européenne, c'est-à-dire en fonction du niveau sonore maximal calculé en façade du bâtiment à 4 m de hauteur par rapport au terrain naturel, 2 m en avant des façades et sans prise en compte de la dernière réflexion. Les résultats sont présentés, par tranche de 5 dB(A) des niveaux sonores.

De même, chaque établissement d'enseignement ou de santé, est évalué et classé dans une catégorie de niveaux sonores, en fonction du **niveau sonore maximal reçu en façade à 4 m de hauteur** sur le bâtiment le plus exposé.

Ces résultats **surestiment la réelle exposition** au bruit des populations et établissements sensibles. La méthodologie utilisée, préconisée par le CERTU, implique que tous les habitants d'un bâtiment sont soumis au même niveau sonore, celui calculé à 4 mètres de hauteur au niveau de la façade la plus exposée. Aussi, les données suivantes traduisent une estimation des populations ou bâtiments potentiellement exposés au bruit et non des données d'exposition réelle. Par conséquent, les données sont à interpréter de manière globale et relative (pour analyses comparatives, hiérarchisation ...), et non en valeur absolue.

#### 4.2.2 Estimation des populations et établissements exposés

Le tableau suivant présente les résultats de l'évaluation de l'exposition au bruit des populations et des établissements sensibles qui vivent ou qui sont situés **le long de l'itinéraire M0019**. Une distinction est proposée entre le nombre d'habitants qui vivent en dehors de l'agglomération<sup>4</sup> (HA) et ceux qui vivent en agglomération (EA). Les résultats statistiques ne sont pas arrondis.

<b>L<sub>DEN</sub> en dB(A)</b>	<b>Estimation de la population exposée (HA)</b>	<b>Estimation de la population exposée (EA)</b>	<b>Nombre d'établissements de santé exposés</b>	<b>Nombre d'établissements d'enseignement exposés</b>
De 55 à 60 dB(A)	121	724	0	1
De 60 à 65 dB(A)	91	660	1	4
De 65 à 70 dB(A)	81	606	0	0
De 70 à 75 dB(A)	76	538	2	1
Supérieur à 75 dB(A)	6	150	0	0
<b>Dépassement de la valeur limite de 68 dB(A)</b>	<b>133</b>	<b>809</b>	<b>2</b>	<b>1</b>

<b>L<sub>N</sub> en dB(A)</b>	<b>Estimation de la population exposée (HA)</b>	<b>Estimation de la population exposée (EA)</b>	<b>Nombre d'établissements de santé exposés</b>	<b>Nombre d'établissements d'enseignement exposés</b>
De 50 à 55 dB(A)	92	686	1	4
De 55 à 60 dB(A)	73	723	0	0
De 60 à 65 dB(A)	93	553	2	1
De 65 à 70 dB(A)	10	178	0	0
Supérieur à 70 dB(A)	0	0	0	0
<b>Dépassement de la valeur limite de 62 dB(A)</b>	<b>60</b>	<b>520</b>	<b>0</b>	<b>1</b>

#### Commentaires :

- Le long de l'itinéraire M0019, 942 habitants sont soumis à un niveau sonore supérieur à 68 dB (A) en L<sub>DEN</sub> et 580 habitants sont soumis à un niveau sonore supérieur à 62 dB (A) en L<sub>N</sub>
- 3 établissements sensibles sont exposés à un niveau sonore lié à l'itinéraire M0019 qui dépasse les seuils en période L<sub>DEN</sub>
- L'estimation des populations et des établissements sensibles soumis à des niveaux dépassant les valeurs limites réglementaires permettra aux gestionnaires de l'itinéraire M0019 de définir des orientations prioritaires d'actions à proposer, en termes de localisation et de nature d'actions envisageables, lors de la préparation du plan de prévention.

Les résultats détaillés pour chaque itinéraire cartographié sont présentés en annexe 2. Les statistiques globales cumulées pour l'ensemble des voies communales d'une part, départementales déclassées d'autre part et enfin pour l'ensemble des voies cartographiées sont également présentées.

<sup>4</sup> Agglomération de Nice, au sens du décret n°20006-361 du 24 mars 2006.

#### 4.2.3 Estimation des surfaces exposés

---

Les surfaces exposées en période  $L_{DEN}$  ont été calculées pour chaque itinéraire cartographié en retirant la surface de la plateforme de la route cartographiée.

Le tableau suivant présente les résultats de l'évaluation des surfaces exposées **le long de l'itinéraire M0019** en  $km^2$ .

Niveaux sonores	Surfaces exposées
> 55 dB(A)	0,35
> 65 dB(A)	0,09
> 75 dB(A)	0

## 5. Conclusion

---

Les cartes de bruit produites dans le cadre de la mission permettent d'établir un diagnostic de l'exposition des populations, des établissements sensibles et des surfaces vis à vis du bruit routier engendré par le réseau routier communal et départemental du département des Alpes-Maritimes dont le trafic dépasse 3 millions de véhicules par an. **Ce linéaire routier de 754 km comporte :**

- 84 km de voiries communales (hors Nice Métropole).
- 333 km de voiries métropolitaines (situées dans Nice Métropole).
- 337 km de voiries départementales.

**Concernant les voies métropolitaines de Nice Métropole** des dépassements des valeurs limites sont constatés pour les populations le long de toutes les voies métropolitaines sauf pour les itinéraires n°24, n°34, n°61 et n°63.

Des dépassements sont également constatés pour les populations le long de toutes les anciennes routes départementales déclassées sauf pour les voies M0901 et M2204C.

47 itinéraires sur les 78 cartographiés engendrent des dépassements pour les populations également en période nocturne ( $L_N$ ).

Il s'agit des itinéraires n°25, n°27, n°29, n°30, n°32, n°33, n°35, n°36, n°38, n°39, n°40, n°41, n°43, n°44, n°45, n°46, n°49, n°50, n°53, n°56, n°57, n°59, n°60B, n°69, n°71, n°72A, n°72B, n°73, M0001, M0019, M0036, M0045, M0095, M0118, M0136, M0236, M0336, M2085, M2204, M2204B, M2209, M2210, M2210A, M6007, M6098, M6202 et M6202bis.

Des dépassements des valeurs limites sont constatés pour ou plusieurs établissements de santé ou d'enseignement pour les voies communales n°26, n°29, n°30, n°31, n°32, n°35, n°38, n°39, n°41, n°43, n°46, n°49, n°51, n°53, n°56, n°60B, n°71 et n°72B et pour les anciennes routes départementales nommées M0019, M0036, M0095, M0118, M0336, M0436, M2085, M2204B, M6007, M6098 et M6202.

Seules les voies n°38, n°39, n°43, n°72A, M0019, M0336, M2085, M6098 et M6202 engendrent des dépassements pour des établissements d'enseignement et de santé en période nocturne ( $L_N$ ).

Le tableau présenté en annexe 3 propose une synthèse des dépassements pour l'ensemble des routes communales cartographiées.

Les secteurs de dépassement devront faire l'objet d'une attention particulière lors de la réalisation **du plan de prévention du bruit dans l'environnement** par les gestionnaires des routes cartographiées.

Les résultats produits seront utilisés dans le cadre de la publication par voie électronique et transmis à la commission.



## Annexe 1. Itinéraires voies métropolitaines de Nice Métropole

---

Itinéraire	Communes concernées	Nom des routes agrégées
VC24	Nice	AV SAINT-JEAN-BAPTISTE, PL MASSENA, , AV FELIX FAURE, AV DE VERDUN
VC25	Nice	RTE DE GRENOBLE, D6202,
VC26	Nice	AV DU DOCTEUR VICTOR ROBINI, BD MAITRE MAURICE SLAMA, BD PAUL MONTEL, R NICOT DE VILLEMALIN, TRA DE LA DIGUE DES FRANCAIS
VC27	Nice	PROM EDOUARD CORNIGLION MOLINIER, D6098, PROM DES ANGLAIS
VC28	Nice	PL DE L'ILE DE BEAUTE, QU DES ETATS-UNIS, QU RAUBA CAPEU
VC29	Nice	SORTIE MALRAUX, SORTIE SAINT LAMBERTENTREE MALRAUX, SORTIE REINE JEANNE, TUNNEL MALRAUX, AV EDOUARD GRINDA, SORTIE CIMIEZ, ENTREE GREGOIRE-TRACHEL, ENTREE GRINDA, ENTREE GLORIA, ENTREE AUTO PONT ST AUGUSTIN,
VC30	Nice	R DE FRANCE, AV DE LA CALIFORNIE, BD RENE CASSIN
VC31	Nice	AV JEAN AICARD, BD FRANCOIS GROSSO, AV PAUL ARENE, AV ANATOLE FRANCE,
VC32	Nice	AV DE BELLET, BD DE LA MADELEINE,
VC33	Nice	BD GAMBETTA
VC34	Nice	BD DE CIMIEZ
VC35	Nice	PL JEAN MOULIN, BD CARABACEL, R BARLA
VC36	Nice	AV SAINT-SEBASTIEN, BD RISSO, BD JEAN JAURES
VC37	Nice	PONT MICHEL, AV VALOMBROSE, VOI ROMAINE, PONT RENE COTY,
VC38	Nice	AV DU MARECHAL LYAUTEY
VC39	Nice	AV JOSEPH RAYBAUD, BD DE L'ARIANE, D119
VC40	Nice	AV DE CIMIEZ, AV CAP-DE-CROIX, AV DE FLIREY, AV DE RIMIEZ,
VC41	Nice	AV DE BRANCOLAR
VC42	Nice	AV HENRY DUNANT, VIEUX CHE DE GAIRAUT, CHE DE LA GALERE
VC43	Nice	AV RAYMOND COMBOUL, AV SAINT-LAMBERT,
VC44	Nice	PL DE LA FONTAINE DU TEMPLE, AV DU RAY,
VC45	Nice	BD PAUL REMOND, BD AUGUSTE RAYNAUD, BD COMTE DE FALICON, BD GORBELLA, SQ BOYER
VC46	Nice	BD DE CESSOLE
VC47	Nice	R GUTENBERG, AV DE PESSICART,
VC48	Nice	BD VICTOR HUGO
VC49	Nice	D2204, BD JEAN-BAPTISTE VERANY, RTE DE TURIN
VC50	Nice	AV GIACOBI, R DU MARECHAL VAUBAN,
VC51	Nice	BD PIERRE SOLA
VC52	Nice	BD DE L'ARMEE DES ALPES
VC53	Nice	R DE ROQUEBILLIERE, AV DES DIABLES BLEUS,
VC54	Nice	R CAISSOTTI, BD DU GENERAL LOUIS DELFINO,
VC55	Nice	R SMOLETT
VC56	Nice	R DANTE, R DE LA BUFFA, R DE LA LIBERTE, R DE L'HOTEL DES POSTES,
VC57	Nice	R DU MARECHAL JOFFRE
VC58	Nice	R PROVANA DE LEYNI, R DE LEPANTE,
VC59	Nice	BD JOSEPH GARNIER, PL DU GENERAL DE GAULLE, R RAIBERTI
VC60A	Nice	BD IMPERATRICE EUGENIE, BD DE CAMBRAIS, BD EDOUARD HERRIOT
VC60B	Nice	BD CARLONE, AV DE LA BORNALA
VC61	Nice	PONT CARIGLIANO-LE LION, PONT CARIGLIANO-LE TIGRE,

Itinéraire	Communes concernées	Nom des routes agrégées
VC62	Nice	AV GALLIENI
VC63	Nice	R ALFRED BINET, R DES COMBATTANTS EN AFRIQUE DU NORD,
VC64	Nice	BD DE LA COLLE BELLE
VC65	Carros	AV RAYMOND POINCARE
VC66	Eze	BD FRANCOIS SUAREZ, CHE DE L'OLIVAIE,
VC67	Nice	BD JEAN-DOMINIQUE BLANQUI, RTE DE VILLEFRANCHE,
VC68	Nice	RTE DU BORD DE MER
VC69	Nice	BD DE LA PLAGE, BD J F KENNEDY, PROM DE L'HIPPODROME
VC70	Cagnes-sur-Mer	AV DES TUILIERES, BD DU MARECHAL JUIN, AV DES CHENES
VC71	Cagnes-sur-Mer	CHE DU VAL FLEURI
VC72A	Saint-Laurent-du-Var	L. ARNAUD, G. POMPIDOU, P. DE COUBERTIN, F. BERENGUER
VC72B	Saint-Laurent-du-Var	JEANNE D'ARC, DE LATTRE DE TASSIGNY, J. OSSOLA
VC73	Nice	AV DES AMBROIS
VC74	Nice	AV DES PHOCEENS
M0001	Carros / La Gaude / Saint-Jeannet	D0001 sur le territoire de Nice Métropole
M0014	Nice	D0014
M0019	Falicon / Levens / Nice / Saint-André-de-la-Roche / Tourrette-Levens	D0019
M0036	Cagnes-sur-Mer / Vence	D0036 sur le territoire de Nice Métropole
M0045	Eze	D0045
M0095	Saint-Laurent-du-Var	D0095 et D095D
M0118	La Gaude / Saint-Laurent-du-Var	D0118
M0136	Cagnes-sur-Mer	D0136
M0141	Cagnes-sur-Mer	D0141
M0236	Vence	D0236
M0336	Cagnes-sur-Mer	D0336 sur le territoire de Nice Métropole
M0341	Cagnes-sur-Mer	D0341
M436	Cagnes-sur-Mer	D0436 sur le territoire de Nice Métropole
M0901	Carros	D0901
M2085	Cagnes-sur-Mer	D2085 et D2085B sur le territoire de Nice Métropole
M2204	La Trinité	D2204 sur le territoire de Nice Métropole
M2204B	La Trinité / Nice	D2204B sur le territoire de Nice Métropole
M2204C	La Trinité / Nice	D2204C
M2209	Cagnes-sur-Mer / Saint-Laurent-du-Var	D2209
M2210	Carros / Colomars	D2210 sur le territoire de Nice Métropole
M2210A	Vence	D2210A
M6007	Cagnes-sur-Mer / Cap-d'Ail / Eze / Nice / Saint-Laurent-du-Var / Villefranche-sur-Mer	D6007 sur le territoire de Nice Métropole
M6098	Beaulieu-sur-Mer / Cap-d'Ail / Eze / Nice / Saint-Laurent-du-Var / Villefranche-sur-Mer	D6098 sur le territoire de Nice Métropole
M6202	Castagniers / Colomars / La Roquette-sur-Var / Levens / Nice / Saint-Blaise / Saint-Martin-du-Var / Utelle	D6202
M6202BIS	La Gaude / Nice / Saint-Jeannet / Saint-Laurent-du-Var	D6202BIS
M6222	Nice	D6222

## Annexe 2. Statistiques détaillées

---

## VC 24\*

L <sub>DEN</sub> en dB(A)	Estimation de la population exposée (HA) (INSEE 2008)	Estimation de la population exposée (EA) (INSEE 2008)	Nombre d'établissements de santé exposés (IGN 2011)	Nombre d'établissements d'enseignement exposés (IGN 2011)
De 55 à 60 dB(A)	0	6375		
De 60 à 65 dB(A)	0	5426		
De 65 à 70 dB(A)	0	1854		
De 70 à 75 dB(A)	0	0		
Supérieur à 75 dB(A)	0	0		
<b>Dépassement de la valeur limite de 68 dB(A)</b>	<b>0</b>	<b>0</b>	<b>0</b>	<b>0</b>

L <sub>N</sub> en dB(A)	Estimation de la population exposée (HA) (INSEE 2008)	Estimation de la population exposée (EA) (INSEE 2008)	Nombre d'établissements de santé exposés (IGN 2011)	Nombre d'établissements d'enseignement exposés (IGN 2011)
De 50 à 55 dB(A)	0	251		
De 55 à 60 dB(A)	0	1467		
De 60 à 65 dB(A)	0	645		
De 65 à 70 dB(A)	0	0		
Supérieur à 70 dB(A)	0	0		
<b>Dépassement de la valeur limite de 62 dB(A)</b>	<b>0</b>	<b>0</b>	<b>0</b>	<b>0</b>

L <sub>DEN</sub> en dB(A)	Surfaces exposées (en km <sup>2</sup> )
Supérieur à 55 dB(A)	0,07
Supérieur à 65 dB(A)	0
Supérieur à 75 dB(A)	0

\*Sur la base des données calculées et transmises par Nice Métropole

## VC 25

<b>L<sub>DEN</sub> en dB(A)</b>	<b>Estimation de la population exposée (HA) (INSEE 2008)</b>	<b>Estimation de la population exposée (EA) (INSEE 2008)</b>	<b>Nombre d'établissements de santé exposés (IGN 2011)</b>	<b>Nombre d'établissements d'enseignement exposés (IGN 2011)</b>
De 55 à 60 dB(A)	0	910	0	2
De 60 à 65 dB(A)	0	757	0	1
De 65 à 70 dB(A)	0	308	0	0
De 70 à 75 dB(A)	0	456	0	0
Supérieur à 75 dB(A)	0	26	0	0
<b>Dépassement de la valeur limite de 68 dB(A)</b>	<b>0</b>	<b>485</b>	<b>0</b>	<b>0</b>

<b>L<sub>N</sub> en dB(A)</b>	<b>Estimation de la population exposée (HA) (INSEE 2008)</b>	<b>Estimation de la population exposée (EA) (INSEE 2008)</b>	<b>Nombre d'établissements de santé exposés (IGN 2011)</b>	<b>Nombre d'établissements d'enseignement exposés (IGN 2011)</b>
De 50 à 55 dB(A)	0	828	0	1
De 55 à 60 dB(A)	0	309	0	0
De 60 à 65 dB(A)	0	455	0	0
De 65 à 70 dB(A)	0	26	0	0
Supérieur à 70 dB(A)	0	0	0	0
<b>Dépassement de la valeur limite de 62 dB(A)</b>	<b>0</b>	<b>467</b>	<b>0</b>	<b>0</b>

<b>L<sub>DEN</sub> en dB(A)</b>	<b>Surfaces exposées (en km<sup>2</sup>)</b>
Supérieur à 55 dB(A)	1,39
Supérieur à 65 dB(A)	0,42
Supérieur à 75 dB(A)	0,08

## VC 26

<b>L<sub>DEN</sub> en dB(A)</b>	<b>Estimation de la population exposée (HA) (INSEE 2008)</b>	<b>Estimation de la population exposée (EA) (INSEE 2008)</b>	<b>Nombre d'établissements de santé exposés (IGN 2011)</b>	<b>Nombre d'établissements d'enseignement exposés (IGN 2011)</b>
De 55 à 60 dB(A)	0	904	0	3
De 60 à 65 dB(A)	0	1784	0	3
De 65 à 70 dB(A)	0	2043	0	1
De 70 à 75 dB(A)	0	0	0	0
Supérieur à 75 dB(A)	0	0	0	0
<b>Dépassement de la valeur limite de 68 dB(A)</b>	<b>0</b>	<b>305</b>	<b>0</b>	<b>1</b>

<b>L<sub>N</sub> en dB(A)</b>	<b>Estimation de la population exposée (HA) (INSEE 2008)</b>	<b>Estimation de la population exposée (EA) (INSEE 2008)</b>	<b>Nombre d'établissements de santé exposés (IGN 2011)</b>	<b>Nombre d'établissements d'enseignement exposés (IGN 2011)</b>
De 50 à 55 dB(A)	0	1750	0	2
De 55 à 60 dB(A)	0	2043	0	1
De 60 à 65 dB(A)	0	0	0	0
De 65 à 70 dB(A)	0	0	0	0
Supérieur à 70 dB(A)	0	0	0	0
<b>Dépassement de la valeur limite de 62 dB(A)</b>	<b>0</b>	<b>0</b>	<b>0</b>	<b>0</b>

<b>L<sub>DEN</sub> en dB(A)</b>	<b>Surfaces exposées (en km<sup>2</sup>)</b>
Supérieur à 55 dB(A)	0,37
Supérieur à 65 dB(A)	0,11
Supérieur à 75 dB(A)	0

## VC 27\*

L <sub>DEN</sub> en dB(A)	Estimation de la population exposée (HA) (INSEE 2008)	Estimation de la population exposée (EA) (INSEE 2008)	Nombre d'établissements de santé exposés (IGN 2011)	Nombre d'établissements d'enseignement exposés (IGN 2011)
De 55 à 60 dB(A)	0	1995		
De 60 à 65 dB(A)	0	4872		
De 65 à 70 dB(A)	0	8734		
De 70 à 75 dB(A)	0	191		
Supérieur à 75 dB(A)	0	0		
<b>Dépassement de la valeur limite de 68 dB(A)</b>	<b>0</b>	<b>905</b>	<b>0</b>	<b>0</b>

L <sub>N</sub> en dB(A)	Estimation de la population exposée (HA) (INSEE 2008)	Estimation de la population exposée (EA) (INSEE 2008)	Nombre d'établissements de santé exposés (IGN 2011)	Nombre d'établissements d'enseignement exposés (IGN 2011)
De 50 à 55 dB(A)	0	3271		
De 55 à 60 dB(A)	0	9349		
De 60 à 65 dB(A)	0	1972		
De 65 à 70 dB(A)	0	0		
Supérieur à 70 dB(A)	0	0		
<b>Dépassement de la valeur limite de 62 dB(A)</b>	<b>0</b>	<b>127</b>	<b>0</b>	<b>0</b>

L <sub>DEN</sub> en dB(A)	Surfaces exposées (en km <sup>2</sup> )
Supérieur à 55 dB(A)	1,83
Supérieur à 65 dB(A)	0,51
Supérieur à 75 dB(A)	0

\*Sur la base des données calculées et transmises par Nice Métropole



## VC 28

$L_{DEN}$ en dB(A)	Estimation de la population exposée (HA) (INSEE 2008)	Estimation de la population exposée (EA) (INSEE 2008)	Nombre d'établissements de santé exposés (IGN 2011)	Nombre d'établissements d'enseignement exposés (IGN 2011)
De 55 à 60 dB(A)	0	645	0	1
De 60 à 65 dB(A)	0	467	0	1
De 65 à 70 dB(A)	0	748	0	0
De 70 à 75 dB(A)	0	139	0	0
Supérieur à 75 dB(A)	0	0	0	0
<b>Dépassement de la valeur limite de 68 dB(A)</b>	<b>0</b>	<b>680</b>	<b>0</b>	<b>0</b>

$L_N$ en dB(A)	Estimation de la population exposée (HA) (INSEE 2008)	Estimation de la population exposée (EA) (INSEE 2008)	Nombre d'établissements de santé exposés (IGN 2011)	Nombre d'établissements d'enseignement exposés (IGN 2011)
De 50 à 55 dB(A)	0	647	0	1
De 55 à 60 dB(A)	0	747	0	0
De 60 à 65 dB(A)	0	139	0	0
De 65 à 70 dB(A)	0	0	0	0
Supérieur à 70 dB(A)	0	0	0	0
<b>Dépassement de la valeur limite de 62 dB(A)</b>	<b>0</b>	<b>0</b>	<b>0</b>	<b>0</b>

$L_{DEN}$ en dB(A)	Surfaces exposées (en km <sup>2</sup> )
Supérieur à 55 dB(A)	0,34
Supérieur à 65 dB(A)	0,07
Supérieur à 75 dB(A)	0

## VC 29\*

L <sub>DEN</sub> en dB(A)	Estimation de la population exposée (HA) (INSEE 2008)	Estimation de la population exposée (EA) (INSEE 2008)	Nombre d'établissements de santé exposés (IGN 2011)	Nombre d'établissements d'enseignement exposés (IGN 2011)
De 55 à 60 dB(A)	0	8025		
De 60 à 65 dB(A)	0	6162		
De 65 à 70 dB(A)	0	2195		
De 70 à 75 dB(A)	0	110		
Supérieur à 75 dB(A)	0	0		
<b>Dépassement de la valeur limite de 68 dB(A)</b>	<b>0</b>	<b>1533</b>	<b>0</b>	<b>2</b>

L <sub>N</sub> en dB(A)	Estimation de la population exposée (HA) (INSEE 2008)	Estimation de la population exposée (EA) (INSEE 2008)	Nombre d'établissements de santé exposés (IGN 2011)	Nombre d'établissements d'enseignement exposés (IGN 2011)
De 50 à 55 dB(A)	0	7421		
De 55 à 60 dB(A)	0	4520		
De 60 à 65 dB(A)	0	1200		
De 65 à 70 dB(A)	0	0		
Supérieur à 70 dB(A)	0	0		
<b>Dépassement de la valeur limite de 62 dB(A)</b>	<b>0</b>	<b>350</b>	<b>0</b>	<b>0</b>

L <sub>DEN</sub> en dB(A)	Surfaces exposées (en km <sup>2</sup> )
Supérieur à 55 dB(A)	0,93
Supérieur à 65 dB(A)	0,28
Supérieur à 75 dB(A)	0

\*Sur la base des données calculées et transmises par Nice Métropole

VC 30

<b>L<sub>DEN</sub> en dB(A)</b>	<b>Estimation de la population exposée (HA) (INSEE 2008)</b>	<b>Estimation de la population exposée (EA) (INSEE 2008)</b>	<b>Nombre d'établissements de santé exposés (IGN 2011)</b>	<b>Nombre d'établissements d'enseignement exposés (IGN 2011)</b>
De 55 à 60 dB(A)	0	1476	0	1
De 60 à 65 dB(A)	0	1297	0	0
De 65 à 70 dB(A)	0	7662	1	2
De 70 à 75 dB(A)	0	3145	0	1
Supérieur à 75 dB(A)	0	263	0	0
<b>Dépassement de la valeur limite de 68 dB(A)</b>	<b>0</b>	<b>8590</b>	<b>1</b>	<b>2</b>

<b>L<sub>N</sub> en dB(A)</b>	<b>Estimation de la population exposée (HA) (INSEE 2008)</b>	<b>Estimation de la population exposée (EA) (INSEE 2008)</b>	<b>Nombre d'établissements de santé exposés (IGN 2011)</b>	<b>Nombre d'établissements d'enseignement exposés (IGN 2011)</b>
De 50 à 55 dB(A)	0	1961	0	0
De 55 à 60 dB(A)	0	7349	1	2
De 60 à 65 dB(A)	0	2541	0	1
De 65 à 70 dB(A)	0	581	0	0
Supérieur à 70 dB(A)	0	0	0	0
<b>Dépassement de la valeur limite de 62 dB(A)</b>	<b>0</b>	<b>978</b>	<b>0</b>	<b>0</b>

<b>L<sub>DEN</sub> en dB(A)</b>	<b>Surfaces exposées (en km2)</b>
Supérieur à 55 dB(A)	0,61
Supérieur à 65 dB(A)	0,25
Supérieur à 75 dB(A)	0,01

## VC 31

<b>L<sub>DEN</sub> en dB(A)</b>	<b>Estimation de la population exposée (HA) (INSEE 2008)</b>	<b>Estimation de la population exposée (EA) (INSEE 2008)</b>	<b>Nombre d'établissements de santé exposés (IGN 2011)</b>	<b>Nombre d'établissements d'enseignement exposés (IGN 2011)</b>
De 55 à 60 dB(A)	0	1153	0	0
De 60 à 65 dB(A)	0	837	1	1
De 65 à 70 dB(A)	0	1190	0	2
De 70 à 75 dB(A)	0	1054	0	1
Supérieur à 75 dB(A)	0	0	0	0
<b>Dépassement de la valeur limite de 68 dB(A)</b>	<b>0</b>	<b>1841</b>	<b>0</b>	<b>2</b>

<b>L<sub>N</sub> en dB(A)</b>	<b>Estimation de la population exposée (HA) (INSEE 2008)</b>	<b>Estimation de la population exposée (EA) (INSEE 2008)</b>	<b>Nombre d'établissements de santé exposés (IGN 2011)</b>	<b>Nombre d'établissements d'enseignement exposés (IGN 2011)</b>
De 50 à 55 dB(A)	0	792	1	1
De 55 à 60 dB(A)	0	1242	0	2
De 60 à 65 dB(A)	0	958	0	1
De 65 à 70 dB(A)	0	0	0	0
Supérieur à 70 dB(A)	0	0	0	0
<b>Dépassement de la valeur limite de 62 dB(A)</b>	<b>0</b>	<b>0</b>	<b>0</b>	<b>0</b>

<b>L<sub>DEN</sub> en dB(A)</b>	<b>Surfaces exposées (en km<sup>2</sup>)</b>
Supérieur à 55 dB(A)	0,12
Supérieur à 65 dB(A)	0,05
Supérieur à 75 dB(A)	0

## VC 32

<b>L<sub>DEN</sub> en dB(A)</b>	<b>Estimation de la population exposée (HA) (INSEE 2008)</b>	<b>Estimation de la population exposée (EA) (INSEE 2008)</b>	<b>Nombre d'établissements de santé exposés (IGN 2011)</b>	<b>Nombre d'établissements d'enseignement exposés (IGN 2011)</b>
De 55 à 60 dB(A)	0	678	0	2
De 60 à 65 dB(A)	0	629	0	0
De 65 à 70 dB(A)	0	2906	0	2
De 70 à 75 dB(A)	0	1349	0	0
Supérieur à 75 dB(A)	0	0	0	0
<b>Dépassement de la valeur limite de 68 dB(A)</b>	<b>0</b>	<b>3224</b>	<b>0</b>	<b>1</b>

<b>L<sub>N</sub> en dB(A)</b>	<b>Estimation de la population exposée (HA) (INSEE 2008)</b>	<b>Estimation de la population exposée (EA) (INSEE 2008)</b>	<b>Nombre d'établissements de santé exposés (IGN 2011)</b>	<b>Nombre d'établissements d'enseignement exposés (IGN 2011)</b>
De 50 à 55 dB(A)	0	631	0	0
De 55 à 60 dB(A)	0	3003	0	2
De 60 à 65 dB(A)	0	1250	0	0
De 65 à 70 dB(A)	0	0	0	0
Supérieur à 70 dB(A)	0	0	0	0
<b>Dépassement de la valeur limite de 62 dB(A)</b>	<b>0</b>	<b>166</b>	<b>0</b>	<b>0</b>

<b>L<sub>DEN</sub> en dB(A)</b>	<b>Surfaces exposées (en km<sup>2</sup>)</b>
Supérieur à 55 dB(A)	0,16
Supérieur à 65 dB(A)	0,08
Supérieur à 75 dB(A)	0,01

VC 33

<b>L<sub>DEN</sub> en dB(A)</b>	<b>Estimation de la population exposée (HA) (INSEE 2008)</b>	<b>Estimation de la population exposée (EA) (INSEE 2008)</b>	<b>Nombre d'établissements de santé exposés (IGN 2011)</b>	<b>Nombre d'établissements d'enseignement exposés (IGN 2011)</b>
De 55 à 60 dB(A)	0	1175	1	1
De 60 à 65 dB(A)	0	490	0	2
De 65 à 70 dB(A)	0	2758	0	0
De 70 à 75 dB(A)	0	2671	0	0
Supérieur à 75 dB(A)	0	0	0	0
<b>Dépassement de la valeur limite de 68 dB(A)</b>	<b>0</b>	<b>4489</b>	<b>0</b>	<b>0</b>

<b>L<sub>N</sub> en dB(A)</b>	<b>Estimation de la population exposée (HA) (INSEE 2008)</b>	<b>Estimation de la population exposée (EA) (INSEE 2008)</b>	<b>Nombre d'établissements de santé exposés (IGN 2011)</b>	<b>Nombre d'établissements d'enseignement exposés (IGN 2011)</b>
De 50 à 55 dB(A)	0	592	0	2
De 55 à 60 dB(A)	0	2734	0	0
De 60 à 65 dB(A)	0	2587	0	0
De 65 à 70 dB(A)	0	0	0	0
Supérieur à 70 dB(A)	0	0	0	0
<b>Dépassement de la valeur limite de 62 dB(A)</b>	<b>0</b>	<b>241</b>	<b>0</b>	<b>0</b>

<b>L<sub>DEN</sub> en dB(A)</b>	<b>Surfaces exposées (en km<sup>2</sup>)</b>
Supérieur à 55 dB(A)	0,12
Supérieur à 65 dB(A)	0,05
Supérieur à 75 dB(A)	0

## VC 34\*

L <sub>DEN</sub> en dB(A)	Estimation de la population exposée (HA) (INSEE 2008)	Estimation de la population exposée (EA) (INSEE 2008)	Nombre d'établissements de santé exposés (IGN 2011)	Nombre d'établissements d'enseignement exposés (IGN 2011)
De 55 à 60 dB(A)	0	618		
De 60 à 65 dB(A)	0	1043		
De 65 à 70 dB(A)	0	1024		
De 70 à 75 dB(A)	0	0		
Supérieur à 75 dB(A)	0	0		
<b>Dépassement de la valeur limite de 68 dB(A)</b>	<b>0</b>	<b>0</b>	<b>0</b>	<b>0</b>

L <sub>N</sub> en dB(A)	Estimation de la population exposée (HA) (INSEE 2008)	Estimation de la population exposée (EA) (INSEE 2008)	Nombre d'établissements de santé exposés (IGN 2011)	Nombre d'établissements d'enseignement exposés (IGN 2011)
De 50 à 55 dB(A)	0	927		
De 55 à 60 dB(A)	0	1149		
De 60 à 65 dB(A)	0	0		
De 65 à 70 dB(A)	0	0		
Supérieur à 70 dB(A)	0	0		
<b>Dépassement de la valeur limite de 62 dB(A)</b>	<b>0</b>	<b>0</b>	<b>0</b>	<b>0</b>

L <sub>DEN</sub> en dB(A)	Surfaces exposées (en km <sup>2</sup> )
Supérieur à 55 dB(A)	0,13
Supérieur à 65 dB(A)	0,04
Supérieur à 75 dB(A)	0

\*Sur la base des données calculées et transmises par Nice Métropole

VC 35

<b>L<sub>DEN</sub> en dB(A)</b>	<b>Estimation de la population exposée (HA) (INSEE 2008)</b>	<b>Estimation de la population exposée (EA) (INSEE 2008)</b>	<b>Nombre d'établissements de santé exposés (IGN 2011)</b>	<b>Nombre d'établissements d'enseignement exposés (IGN 2011)</b>
De 55 à 60 dB(A)	0	1300	0	1
De 60 à 65 dB(A)	0	495	0	2
De 65 à 70 dB(A)	0	883	0	1
De 70 à 75 dB(A)	0	1745	0	2
Supérieur à 75 dB(A)	0	0	0	0
<b>Dépassement de la valeur limite de 68 dB(A)</b>	<b>0</b>	<b>2595</b>	<b>0</b>	<b>2</b>

<b>L<sub>N</sub> en dB(A)</b>	<b>Estimation de la population exposée (HA) (INSEE 2008)</b>	<b>Estimation de la population exposée (EA) (INSEE 2008)</b>	<b>Nombre d'établissements de santé exposés (IGN 2011)</b>	<b>Nombre d'établissements d'enseignement exposés (IGN 2011)</b>
De 50 à 55 dB(A)	0	495	0	2
De 55 à 60 dB(A)	0	940	0	1
De 60 à 65 dB(A)	0	1688	0	2
De 65 à 70 dB(A)	0	0	0	0
Supérieur à 70 dB(A)	0	0	0	0
<b>Dépassement de la valeur limite de 62 dB(A)</b>	<b>0</b>	<b>567</b>	<b>0</b>	<b>0</b>

<b>L<sub>DEN</sub> en dB(A)</b>	<b>Surfaces exposées (en km<sup>2</sup>)</b>
Supérieur à 55 dB(A)	0,08
Supérieur à 65 dB(A)	0,04
Supérieur à 75 dB(A)	0



VC 36

<b>L<sub>DEN</sub> en dB(A)</b>	<b>Estimation de la population exposée (HA) (INSEE 2008)</b>	<b>Estimation de la population exposée (EA) (INSEE 2008)</b>	<b>Nombre d'établissements de santé exposés (IGN 2011)</b>	<b>Nombre d'établissements d'enseignement exposés (IGN 2011)</b>
De 55 à 60 dB(A)	0	1499	1	2
De 60 à 65 dB(A)	0	908	0	1
De 65 à 70 dB(A)	0	1814	0	0
De 70 à 75 dB(A)	0	181	0	0
Supérieur à 75 dB(A)	0	0	0	0
<b>Dépassement de la valeur limite de 68 dB(A)</b>	<b>0</b>	<b>1604</b>	<b>0</b>	<b>0</b>

<b>L<sub>N</sub> en dB(A)</b>	<b>Estimation de la population exposée (HA) (INSEE 2008)</b>	<b>Estimation de la population exposée (EA) (INSEE 2008)</b>	<b>Nombre d'établissements de santé exposés (IGN 2011)</b>	<b>Nombre d'établissements d'enseignement exposés (IGN 2011)</b>
De 50 à 55 dB(A)	0	754	0	1
De 55 à 60 dB(A)	0	1968	0	0
De 60 à 65 dB(A)	0	181	0	0
De 65 à 70 dB(A)	0	0	0	0
Supérieur à 70 dB(A)	0	0	0	0
<b>Dépassement de la valeur limite de 62 dB(A)</b>	<b>0</b>	<b>85</b>	<b>0</b>	<b>0</b>

<b>L<sub>DEN</sub> en dB(A)</b>	<b>Surfaces exposées (en km<sup>2</sup>)</b>
Supérieur à 55 dB(A)	0,2
Supérieur à 65 dB(A)	0,08
Supérieur à 75 dB(A)	0,01

VC 37

<b>L<sub>DEN</sub> en dB(A)</b>	<b>Estimation de la population exposée (HA) (INSEE 2008)</b>	<b>Estimation de la population exposée (EA) (INSEE 2008)</b>	<b>Nombre d'établissements de santé exposés (IGN 2011)</b>	<b>Nombre d'établissements d'enseignement exposés (IGN 2011)</b>
De 55 à 60 dB(A)	0	1206	0	0
De 60 à 65 dB(A)	0	1217	1	2
De 65 à 70 dB(A)	0	470	2	1
De 70 à 75 dB(A)	0	110	0	0
Supérieur à 75 dB(A)	0	0	0	0
<b>Dépassement de la valeur limite de 68 dB(A)</b>	<b>0</b>	<b>214</b>	<b>1</b>	<b>0</b>

<b>L<sub>N</sub> en dB(A)</b>	<b>Estimation de la population exposée (HA) (INSEE 2008)</b>	<b>Estimation de la population exposée (EA) (INSEE 2008)</b>	<b>Nombre d'établissements de santé exposés (IGN 2011)</b>	<b>Nombre d'établissements d'enseignement exposés (IGN 2011)</b>
De 50 à 55 dB(A)	0	1217	1	2
De 55 à 60 dB(A)	0	470	2	1
De 60 à 65 dB(A)	0	110	0	0
De 65 à 70 dB(A)	0	0	0	0
Supérieur à 70 dB(A)	0	0	0	0
<b>Dépassement de la valeur limite de 62 dB(A)</b>	<b>0</b>	<b>0</b>	<b>0</b>	<b>0</b>

<b>L<sub>DEN</sub> en dB(A)</b>	<b>Surfaces exposées (en km<sup>2</sup>)</b>
Supérieur à 55 dB(A)	0,19
Supérieur à 65 dB(A)	0,06
Supérieur à 75 dB(A)	0

## VC 38

$L_{DEN}$ en dB(A)	Estimation de la population exposée (HA) (INSEE 2008)	Estimation de la population exposée (EA) (INSEE 2008)	Nombre d'établissements de santé exposés (IGN 2011)	Nombre d'établissements d'enseignement exposés (IGN 2011)
De 55 à 60 dB(A)	0	1132	0	0
De 60 à 65 dB(A)	0	1968	0	0
De 65 à 70 dB(A)	0	1074	1	1
De 70 à 75 dB(A)	0	2118	0	2
Supérieur à 75 dB(A)	0	0	0	0
<b>Dépassement de la valeur limite de 68 dB(A)</b>	<b>0</b>	<b>2876</b>	<b>1</b>	<b>2</b>

$L_N$ en dB(A)	Estimation de la population exposée (HA) (INSEE 2008)	Estimation de la population exposée (EA) (INSEE 2008)	Nombre d'établissements de santé exposés (IGN 2011)	Nombre d'établissements d'enseignement exposés (IGN 2011)
De 50 à 55 dB(A)	0	1786	0	1
De 55 à 60 dB(A)	0	1553	1	0
De 60 à 65 dB(A)	0	1554	0	2
De 65 à 70 dB(A)	0	0	0	0
Supérieur à 70 dB(A)	0	0	0	0
<b>Dépassement de la valeur limite de 62 dB(A)</b>	<b>0</b>	<b>939</b>	<b>0</b>	<b>1</b>

$L_{DEN}$ en dB(A)	Surfaces exposées (en km <sup>2</sup> )
Supérieur à 55 dB(A)	0,33
Supérieur à 65 dB(A)	0,08
Supérieur à 75 dB(A)	0

VC 39

<b>L<sub>DEN</sub> en dB(A)</b>	<b>Estimation de la population exposée (HA) (INSEE 2008)</b>	<b>Estimation de la population exposée (EA) (INSEE 2008)</b>	<b>Nombre d'établissements de santé exposés (IGN 2011)</b>	<b>Nombre d'établissements d'enseignement exposés (IGN 2011)</b>
De 55 à 60 dB(A)	0	1111	0	3
De 60 à 65 dB(A)	0	410	0	1
De 65 à 70 dB(A)	0	2634	1	0
De 70 à 75 dB(A)	0	90	0	1
Supérieur à 75 dB(A)	0	0	0	0
<b>Dépassement de la valeur limite de 68 dB(A)</b>	<b>0</b>	<b>560</b>	<b>1</b>	<b>1</b>

<b>L<sub>N</sub> en dB(A)</b>	<b>Estimation de la population exposée (HA) (INSEE 2008)</b>	<b>Estimation de la population exposée (EA) (INSEE 2008)</b>	<b>Nombre d'établissements de santé exposés (IGN 2011)</b>	<b>Nombre d'établissements d'enseignement exposés (IGN 2011)</b>
De 50 à 55 dB(A)	0	1072	0	1
De 55 à 60 dB(A)	0	1997	1	0
De 60 à 65 dB(A)	0	54	0	1
De 65 à 70 dB(A)	0	0	0	0
Supérieur à 70 dB(A)	0	0	0	0
<b>Dépassement de la valeur limite de 62 dB(A)</b>	<b>0</b>	<b>12</b>	<b>0</b>	<b>1</b>

<b>L<sub>DEN</sub> en dB(A)</b>	<b>Surfaces exposées (en km2)</b>
Supérieur à 55 dB(A)	0,61
Supérieur à 65 dB(A)	0,12
Supérieur à 75 dB(A)	0

VC 40

L <sub>DEN</sub> en dB(A)	Estimation de la population exposée (HA) (INSEE 2008)	Estimation de la population exposée (EA) (INSEE 2008)	Nombre d'établissements de santé exposés (IGN 2011)	Nombre d'établissements d'enseignement exposés (IGN 2011)
De 55 à 60 dB(A)	0	994	1	0
De 60 à 65 dB(A)	0	557	1	1
De 65 à 70 dB(A)	0	1047	0	0
De 70 à 75 dB(A)	0	120	0	0
Supérieur à 75 dB(A)	0	0	0	0
<b>Dépassement de la valeur limite de 68 dB(A)</b>	<b>0</b>	<b>186</b>	<b>0</b>	<b>0</b>

L <sub>N</sub> en dB(A)	Estimation de la population exposée (HA) (INSEE 2008)	Estimation de la population exposée (EA) (INSEE 2008)	Nombre d'établissements de santé exposés (IGN 2011)	Nombre d'établissements d'enseignement exposés (IGN 2011)
De 50 à 55 dB(A)	0	616	1	1
De 55 à 60 dB(A)	0	1037	0	0
De 60 à 65 dB(A)	0	120	0	0
De 65 à 70 dB(A)	0	0	0	0
Supérieur à 70 dB(A)	0	0	0	0
<b>Dépassement de la valeur limite de 62 dB(A)</b>	<b>0</b>	<b>34</b>	<b>0</b>	<b>0</b>

L <sub>DEN</sub> en dB(A)	Surfaces exposées (en km <sup>2</sup> )
Supérieur à 55 dB(A)	0,31
Supérieur à 65 dB(A)	0,09
Supérieur à 75 dB(A)	0

VC 41

L <sub>DEN</sub> en dB(A)	Estimation de la population exposée (HA) (INSEE 2008)	Estimation de la population exposée (EA) (INSEE 2008)	Nombre d'établissements de santé exposés (IGN 2011)	Nombre d'établissements d'enseignement exposés (IGN 2011)
De 55 à 60 dB(A)	0	369	1	0
De 60 à 65 dB(A)	0	359	1	0
De 65 à 70 dB(A)	0	549	1	3
De 70 à 75 dB(A)	0	98	0	1
Supérieur à 75 dB(A)	0	0	0	0
<b>Dépassement de la valeur limite de 68 dB(A)</b>	<b>0</b>	<b>280</b>	<b>0</b>	<b>2</b>

L <sub>N</sub> en dB(A)	Estimation de la population exposée (HA) (INSEE 2008)	Estimation de la population exposée (EA) (INSEE 2008)	Nombre d'établissements de santé exposés (IGN 2011)	Nombre d'établissements d'enseignement exposés (IGN 2011)
De 50 à 55 dB(A)	0	372	1	1
De 55 à 60 dB(A)	0	506	1	3
De 60 à 65 dB(A)	0	90	0	0
De 65 à 70 dB(A)	0	0	0	0
Supérieur à 70 dB(A)	0	0	0	0
<b>Dépassement de la valeur limite de 62 dB(A)</b>	<b>0</b>	<b>11</b>	<b>0</b>	<b>0</b>

L <sub>DEN</sub> en dB(A)	Surfaces exposées (en km <sup>2</sup> )
Supérieur à 55 dB(A)	0,13
Supérieur à 65 dB(A)	0,05
Supérieur à 75 dB(A)	0

VC 42

<b>L<sub>DEN</sub> en dB(A)</b>	<b>Estimation de la population exposée (HA) (INSEE 2008)</b>	<b>Estimation de la population exposée (EA) (INSEE 2008)</b>	<b>Nombre d'établissements de santé exposés (IGN 2011)</b>	<b>Nombre d'établissements d'enseignement exposés (IGN 2011)</b>
De 55 à 60 dB(A)	0	373	0	0
De 60 à 65 dB(A)	0	344	1	1
De 65 à 70 dB(A)	0	543	0	0
De 70 à 75 dB(A)	0	87	0	0
Supérieur à 75 dB(A)	0	0	0	0
<b>Dépassement de la valeur limite de 68 dB(A)</b>	<b>0</b>	<b>375</b>	<b>0</b>	<b>0</b>

<b>L<sub>N</sub> en dB(A)</b>	<b>Estimation de la population exposée (HA) (INSEE 2008)</b>	<b>Estimation de la population exposée (EA) (INSEE 2008)</b>	<b>Nombre d'établissements de santé exposés (IGN 2011)</b>	<b>Nombre d'établissements d'enseignement exposés (IGN 2011)</b>
De 50 à 55 dB(A)	0	344	0	1
De 55 à 60 dB(A)	0	533	0	0
De 60 à 65 dB(A)	0	87	0	0
De 65 à 70 dB(A)	0	0	0	0
Supérieur à 70 dB(A)	0	0	0	0
<b>Dépassement de la valeur limite de 62 dB(A)</b>	<b>0</b>	<b>0</b>	<b>0</b>	<b>0</b>

<b>L<sub>DEN</sub> en dB(A)</b>	<b>Surfaces exposées (en km2)</b>
Supérieur à 55 dB(A)	0,06
Supérieur à 65 dB(A)	0,02
Supérieur à 75 dB(A)	0

VC 43

L <sub>DEN</sub> en dB(A)	Estimation de la population exposée (HA) (INSEE 2008)	Estimation de la population exposée (EA) (INSEE 2008)	Nombre d'établissements de santé exposés (IGN 2011)	Nombre d'établissements d'enseignement exposés (IGN 2011)
De 55 à 60 dB(A)	0	677	0	2
De 60 à 65 dB(A)	0	1024	0	0
De 65 à 70 dB(A)	0	1413	0	2
De 70 à 75 dB(A)	0	1720	1	2
Supérieur à 75 dB(A)	0	0	0	0
<b>Dépassement de la valeur limite de 68 dB(A)</b>	<b>0</b>	<b>2821</b>	<b>1</b>	<b>4</b>

L <sub>N</sub> en dB(A)	Estimation de la population exposée (HA) (INSEE 2008)	Estimation de la population exposée (EA) (INSEE 2008)	Nombre d'établissements de santé exposés (IGN 2011)	Nombre d'établissements d'enseignement exposés (IGN 2011)
De 50 à 55 dB(A)	0	951	0	0
De 55 à 60 dB(A)	0	1456	0	2
De 60 à 65 dB(A)	0	1677	1	2
De 65 à 70 dB(A)	0	0	0	0
Supérieur à 70 dB(A)	0	0	0	0
<b>Dépassement de la valeur limite de 62 dB(A)</b>	<b>0</b>	<b>1496</b>	<b>1</b>	<b>0</b>

L <sub>DEN</sub> en dB(A)	Surfaces exposées (en km <sup>2</sup> )
Supérieur à 55 dB(A)	0,12
Supérieur à 65 dB(A)	0,05
Supérieur à 75 dB(A)	0



VC 44

<b>L<sub>DEN</sub> en dB(A)</b>	<b>Estimation de la population exposée (HA) (INSEE 2008)</b>	<b>Estimation de la population exposée (EA) (INSEE 2008)</b>	<b>Nombre d'établissements de santé exposés (IGN 2011)</b>	<b>Nombre d'établissements d'enseignement exposés (IGN 2011)</b>
De 55 à 60 dB(A)	0	766	0	0
De 60 à 65 dB(A)	0	207	1	1
De 65 à 70 dB(A)	0	396	0	0
De 70 à 75 dB(A)	0	568	0	0
Supérieur à 75 dB(A)	0	0	0	0
<b>Dépassement de la valeur limite de 68 dB(A)</b>	<b>0</b>	<b>775</b>	<b>0</b>	<b>0</b>

<b>L<sub>N</sub> en dB(A)</b>	<b>Estimation de la population exposée (HA) (INSEE 2008)</b>	<b>Estimation de la population exposée (EA) (INSEE 2008)</b>	<b>Nombre d'établissements de santé exposés (IGN 2011)</b>	<b>Nombre d'établissements d'enseignement exposés (IGN 2011)</b>
De 50 à 55 dB(A)	0	191	0	1
De 55 à 60 dB(A)	0	420	0	0
De 60 à 65 dB(A)	0	568	0	0
De 65 à 70 dB(A)	0	0	0	0
Supérieur à 70 dB(A)	0	0	0	0
<b>Dépassement de la valeur limite de 62 dB(A)</b>	<b>0</b>	<b>26</b>	<b>0</b>	<b>0</b>

<b>L<sub>DEN</sub> en dB(A)</b>	<b>Surfaces exposées (en km2)</b>
Supérieur à 55 dB(A)	0,14
Supérieur à 65 dB(A)	0,05
Supérieur à 75 dB(A)	0

VC 45

<b>L<sub>DEN</sub> en dB(A)</b>	<b>Estimation de la population exposée (HA) (INSEE 2008)</b>	<b>Estimation de la population exposée (EA) (INSEE 2008)</b>	<b>Nombre d'établissements de santé exposés (IGN 2011)</b>	<b>Nombre d'établissements d'enseignement exposés (IGN 2011)</b>
De 55 à 60 dB(A)	0	727	0	0
De 60 à 65 dB(A)	0	1999	0	0
De 65 à 70 dB(A)	0	4525	1	1
De 70 à 75 dB(A)	0	1917	0	0
Supérieur à 75 dB(A)	0	0	0	0
<b>Dépassement de la valeur limite de 68 dB(A)</b>	<b>0</b>	<b>4509</b>	<b>1</b>	<b>0</b>

<b>L<sub>N</sub> en dB(A)</b>	<b>Estimation de la population exposée (HA) (INSEE 2008)</b>	<b>Estimation de la population exposée (EA) (INSEE 2008)</b>	<b>Nombre d'établissements de santé exposés (IGN 2011)</b>	<b>Nombre d'établissements d'enseignement exposés (IGN 2011)</b>
De 50 à 55 dB(A)	0	1760	0	0
De 55 à 60 dB(A)	0	3967	0	1
De 60 à 65 dB(A)	0	2727	1	0
De 65 à 70 dB(A)	0	0	0	0
Supérieur à 70 dB(A)	0	0	0	0
<b>Dépassement de la valeur limite de 62 dB(A)</b>	<b>0</b>	<b>206</b>	<b>0</b>	<b>0</b>

<b>L<sub>DEN</sub> en dB(A)</b>	<b>Surfaces exposées (en km<sup>2</sup>)</b>
Supérieur à 55 dB(A)	0,19
Supérieur à 65 dB(A)	0,09
Supérieur à 75 dB(A)	0

VC 46

<b>L<sub>DEN</sub> en dB(A)</b>	<b>Estimation de la population exposée (HA) (INSEE 2008)</b>	<b>Estimation de la population exposée (EA) (INSEE 2008)</b>	<b>Nombre d'établissements de santé exposés (IGN 2011)</b>	<b>Nombre d'établissements d'enseignement exposés (IGN 2011)</b>
De 55 à 60 dB(A)	0	1112	0	0
De 60 à 65 dB(A)	0	1145	0	1
De 65 à 70 dB(A)	0	2461	0	0
De 70 à 75 dB(A)	0	2200	0	1
Supérieur à 75 dB(A)	0	0	0	0
<b>Dépassement de la valeur limite de 68 dB(A)</b>	<b>0</b>	<b>3948</b>	<b>0</b>	<b>1</b>

<b>L<sub>N</sub> en dB(A)</b>	<b>Estimation de la population exposée (HA) (INSEE 2008)</b>	<b>Estimation de la population exposée (EA) (INSEE 2008)</b>	<b>Nombre d'établissements de santé exposés (IGN 2011)</b>	<b>Nombre d'établissements d'enseignement exposés (IGN 2011)</b>
De 50 à 55 dB(A)	0	1151	0	1
De 55 à 60 dB(A)	0	2455	0	1
De 60 à 65 dB(A)	0	2200	0	0
De 65 à 70 dB(A)	0	0	0	0
Supérieur à 70 dB(A)	0	0	0	0
<b>Dépassement de la valeur limite de 62 dB(A)</b>	<b>0</b>	<b>239</b>	<b>0</b>	<b>0</b>

<b>L<sub>DEN</sub> en dB(A)</b>	<b>Surfaces exposées (en km<sup>2</sup>)</b>
Supérieur à 55 dB(A)	0,11
Supérieur à 65 dB(A)	0,05
Supérieur à 75 dB(A)	0

VC 47

L <sub>DEN</sub> en dB(A)	Estimation de la population exposée (HA) (INSEE 2008)	Estimation de la population exposée (EA) (INSEE 2008)	Nombre d'établissements de santé exposés (IGN 2011)	Nombre d'établissements d'enseignement exposés (IGN 2011)
De 55 à 60 dB(A)	0	430	0	0
De 60 à 65 dB(A)	0	642	0	2
De 65 à 70 dB(A)	0	745	0	1
De 70 à 75 dB(A)	0	784	0	0
Supérieur à 75 dB(A)	0	0	0	0
<b>Dépassement de la valeur limite de 68 dB(A)</b>	<b>0</b>	<b>912</b>	<b>0</b>	<b>0</b>

L <sub>N</sub> en dB(A)	Estimation de la population exposée (HA) (INSEE 2008)	Estimation de la population exposée (EA) (INSEE 2008)	Nombre d'établissements de santé exposés (IGN 2011)	Nombre d'établissements d'enseignement exposés (IGN 2011)
De 50 à 55 dB(A)	0	633	0	2
De 55 à 60 dB(A)	0	741	0	1
De 60 à 65 dB(A)	0	784	0	0
De 65 à 70 dB(A)	0	0	0	0
Supérieur à 70 dB(A)	0	0	0	0
<b>Dépassement de la valeur limite de 62 dB(A)</b>	<b>0</b>	<b>0</b>	<b>0</b>	<b>0</b>

L <sub>DEN</sub> en dB(A)	Surfaces exposées (en km <sup>2</sup> )
Supérieur à 55 dB(A)	0,06
Supérieur à 65 dB(A)	0,02
Supérieur à 75 dB(A)	0

VC 48

L <sub>DEN</sub> en dB(A)	Estimation de la population exposée (HA) (INSEE 2008)	Estimation de la population exposée (EA) (INSEE 2008)	Nombre d'établissements de santé exposés (IGN 2011)	Nombre d'établissements d'enseignement exposés (IGN 2011)
De 55 à 60 dB(A)	0	121	0	0
De 60 à 65 dB(A)	0	1038	0	0
De 65 à 70 dB(A)	0	979	0	0
De 70 à 75 dB(A)	0	0	0	0
Supérieur à 75 dB(A)	0	0	0	0
<b>Dépassement de la valeur limite de 68 dB(A)</b>	<b>0</b>	<b>11</b>	<b>0</b>	<b>0</b>

L <sub>N</sub> en dB(A)	Estimation de la population exposée (HA) (INSEE 2008)	Estimation de la population exposée (EA) (INSEE 2008)	Nombre d'établissements de santé exposés (IGN 2011)	Nombre d'établissements d'enseignement exposés (IGN 2011)
De 50 à 55 dB(A)	0	1465	0	0
De 55 à 60 dB(A)	0	552	0	0
De 60 à 65 dB(A)	0	0	0	0
De 65 à 70 dB(A)	0	0	0	0
Supérieur à 70 dB(A)	0	0	0	0
<b>Dépassement de la valeur limite de 62 dB(A)</b>	<b>0</b>	<b>0</b>	<b>0</b>	<b>0</b>

L <sub>DEN</sub> en dB(A)	Surfaces exposées (en km <sup>2</sup> )
Supérieur à 55 dB(A)	0,06
Supérieur à 65 dB(A)	0,03
Supérieur à 75 dB(A)	0

VC 49

<b>L<sub>DEN</sub> en dB(A)</b>	<b>Estimation de la population exposée (HA) (INSEE 2008)</b>	<b>Estimation de la population exposée (EA) (INSEE 2008)</b>	<b>Nombre d'établissements de santé exposés (IGN 2011)</b>	<b>Nombre d'établissements d'enseignement exposés (IGN 2011)</b>
De 55 à 60 dB(A)	0	4338	2	3
De 60 à 65 dB(A)	0	663	0	1
De 65 à 70 dB(A)	0	1245	0	5
De 70 à 75 dB(A)	0	1865	0	1
Supérieur à 75 dB(A)	0	162	0	0
<b>Dépassement de la valeur limite de 68 dB(A)</b>	<b>0</b>	<b>2517</b>	<b>0</b>	<b>4</b>

<b>L<sub>N</sub> en dB(A)</b>	<b>Estimation de la population exposée (HA) (INSEE 2008)</b>	<b>Estimation de la population exposée (EA) (INSEE 2008)</b>	<b>Nombre d'établissements de santé exposés (IGN 2011)</b>	<b>Nombre d'établissements d'enseignement exposés (IGN 2011)</b>
De 50 à 55 dB(A)	0	648	0	2
De 55 à 60 dB(A)	0	1236	0	4
De 60 à 65 dB(A)	0	1863	0	1
De 65 à 70 dB(A)	0	162	0	0
Supérieur à 70 dB(A)	0	0	0	0
<b>Dépassement de la valeur limite de 62 dB(A)</b>	<b>0</b>	<b>188</b>	<b>0</b>	<b>0</b>

<b>L<sub>DEN</sub> en dB(A)</b>	<b>Surfaces exposées (en km2)</b>
Supérieur à 55 dB(A)	0,68
Supérieur à 65 dB(A)	0,16
Supérieur à 75 dB(A)	0

## VC 50

<b>L<sub>DEN</sub> en dB(A)</b>	<b>Estimation de la population exposée (HA) (INSEE 2008)</b>	<b>Estimation de la population exposée (EA) (INSEE 2008)</b>	<b>Nombre d'établissements de santé exposés (IGN 2011)</b>	<b>Nombre d'établissements d'enseignement exposés (IGN 2011)</b>
De 55 à 60 dB(A)	0	394	0	0
De 60 à 65 dB(A)	0	849	0	0
De 65 à 70 dB(A)	0	321	0	0
De 70 à 75 dB(A)	0	994	0	0
Supérieur à 75 dB(A)	0	0	0	0
<b>Dépassement de la valeur limite de 68 dB(A)</b>	<b>0</b>	<b>1102</b>	<b>0</b>	<b>0</b>

<b>L<sub>N</sub> en dB(A)</b>	<b>Estimation de la population exposée (HA) (INSEE 2008)</b>	<b>Estimation de la population exposée (EA) (INSEE 2008)</b>	<b>Nombre d'établissements de santé exposés (IGN 2011)</b>	<b>Nombre d'établissements d'enseignement exposés (IGN 2011)</b>
De 50 à 55 dB(A)	0	849	0	0
De 55 à 60 dB(A)	0	413	0	0
De 60 à 65 dB(A)	0	902	0	0
De 65 à 70 dB(A)	0	0	0	0
Supérieur à 70 dB(A)	0	0	0	0
<b>Dépassement de la valeur limite de 62 dB(A)</b>	<b>0</b>	<b>99</b>	<b>0</b>	<b>0</b>

<b>L<sub>DEN</sub> en dB(A)</b>	<b>Surfaces exposées (en km<sup>2</sup>)</b>
Supérieur à 55 dB(A)	0,07
Supérieur à 65 dB(A)	0,02
Supérieur à 75 dB(A)	0

VC 51

L <sub>DEN</sub> en dB(A)	Estimation de la population exposée (HA) (INSEE 2008)	Estimation de la population exposée (EA) (INSEE 2008)	Nombre d'établissements de santé exposés (IGN 2011)	Nombre d'établissements d'enseignement exposés (IGN 2011)
De 55 à 60 dB(A)	0	447	1	0
De 60 à 65 dB(A)	0	370	0	0
De 65 à 70 dB(A)	0	777	0	2
De 70 à 75 dB(A)	0	142	0	0
Supérieur à 75 dB(A)	0	0	0	0
<b>Dépassement de la valeur limite de 68 dB(A)</b>	<b>0</b>	<b>819</b>	<b>0</b>	<b>1</b>

L <sub>N</sub> en dB(A)	Estimation de la population exposée (HA) (INSEE 2008)	Estimation de la population exposée (EA) (INSEE 2008)	Nombre d'établissements de santé exposés (IGN 2011)	Nombre d'établissements d'enseignement exposés (IGN 2011)
De 50 à 55 dB(A)	0	370	0	0
De 55 à 60 dB(A)	0	777	0	2
De 60 à 65 dB(A)	0	142	0	0
De 65 à 70 dB(A)	0	0	0	0
Supérieur à 70 dB(A)	0	0	0	0
<b>Dépassement de la valeur limite de 62 dB(A)</b>	<b>0</b>	<b>0</b>	<b>0</b>	<b>0</b>

L <sub>DEN</sub> en dB(A)	Surfaces exposées (en km <sup>2</sup> )
Supérieur à 55 dB(A)	0,04
Supérieur à 65 dB(A)	0,02
Supérieur à 75 dB(A)	0



VC 52

L <sub>DEN</sub> en dB(A)	Estimation de la population exposée (HA) (INSEE 2008)	Estimation de la population exposée (EA) (INSEE 2008)	Nombre d'établissements de santé exposés (IGN 2011)	Nombre d'établissements d'enseignement exposés (IGN 2011)
De 55 à 60 dB(A)	0	615	0	0
De 60 à 65 dB(A)	0	286	0	1
De 65 à 70 dB(A)	0	637	0	0
De 70 à 75 dB(A)	0	0	0	0
Supérieur à 75 dB(A)	0	0	0	0
<b>Dépassement de la valeur limite de 68 dB(A)</b>	<b>0</b>	<b>472</b>	<b>0</b>	<b>0</b>

L <sub>N</sub> en dB(A)	Estimation de la population exposée (HA) (INSEE 2008)	Estimation de la population exposée (EA) (INSEE 2008)	Nombre d'établissements de santé exposés (IGN 2011)	Nombre d'établissements d'enseignement exposés (IGN 2011)
De 50 à 55 dB(A)	0	286	0	1
De 55 à 60 dB(A)	0	637	0	0
De 60 à 65 dB(A)	0	0	0	0
De 65 à 70 dB(A)	0	0	0	0
Supérieur à 70 dB(A)	0	0	0	0
<b>Dépassement de la valeur limite de 62 dB(A)</b>	<b>0</b>	<b>0</b>	<b>0</b>	<b>0</b>

L <sub>DEN</sub> en dB(A)	Surfaces exposées (en km <sup>2</sup> )
Supérieur à 55 dB(A)	0,03
Supérieur à 65 dB(A)	0,01
Supérieur à 75 dB(A)	0

## VC 53

<b>L<sub>DEN</sub> en dB(A)</b>	<b>Estimation de la population exposée (HA) (INSEE 2008)</b>	<b>Estimation de la population exposée (EA) (INSEE 2008)</b>	<b>Nombre d'établissements de santé exposés (IGN 2011)</b>	<b>Nombre d'établissements d'enseignement exposés (IGN 2011)</b>
De 55 à 60 dB(A)	0	661	1	0
De 60 à 65 dB(A)	0	503	0	2
De 65 à 70 dB(A)	0	628	0	1
De 70 à 75 dB(A)	0	493	1	0
Supérieur à 75 dB(A)	0	0	0	0
<b>Dépassement de la valeur limite de 68 dB(A)</b>	<b>0</b>	<b>832</b>	<b>1</b>	<b>0</b>

<b>L<sub>N</sub> en dB(A)</b>	<b>Estimation de la population exposée (HA) (INSEE 2008)</b>	<b>Estimation de la population exposée (EA) (INSEE 2008)</b>	<b>Nombre d'établissements de santé exposés (IGN 2011)</b>	<b>Nombre d'établissements d'enseignement exposés (IGN 2011)</b>
De 50 à 55 dB(A)	0	503	0	2
De 55 à 60 dB(A)	0	628	0	1
De 60 à 65 dB(A)	0	493	1	0
De 65 à 70 dB(A)	0	0	0	0
Supérieur à 70 dB(A)	0	0	0	0
<b>Dépassement de la valeur limite de 62 dB(A)</b>	<b>0</b>	<b>215</b>	<b>0</b>	<b>0</b>

<b>L<sub>DEN</sub> en dB(A)</b>	<b>Surfaces exposées (en km<sup>2</sup>)</b>
Supérieur à 55 dB(A)	0,08
Supérieur à 65 dB(A)	0,02
Supérieur à 75 dB(A)	0

VC 54

L <sub>DEN</sub> en dB(A)	Estimation de la population exposée (HA) (INSEE 2008)	Estimation de la population exposée (EA) (INSEE 2008)	Nombre d'établissements de santé exposés (IGN 2011)	Nombre d'établissements d'enseignement exposés (IGN 2011)
De 55 à 60 dB(A)	0	1225	0	0
De 60 à 65 dB(A)	0	585	0	0
De 65 à 70 dB(A)	0	1828	0	0
De 70 à 75 dB(A)	0	0	0	0
Supérieur à 75 dB(A)	0	0	0	0
<b>Dépassement de la valeur limite de 68 dB(A)</b>	<b>0</b>	<b>624</b>	<b>0</b>	<b>0</b>

L <sub>N</sub> en dB(A)	Estimation de la population exposée (HA) (INSEE 2008)	Estimation de la population exposée (EA) (INSEE 2008)	Nombre d'établissements de santé exposés (IGN 2011)	Nombre d'établissements d'enseignement exposés (IGN 2011)
De 50 à 55 dB(A)	0	585	0	0
De 55 à 60 dB(A)	0	1828	0	0
De 60 à 65 dB(A)	0	0	0	0
De 65 à 70 dB(A)	0	0	0	0
Supérieur à 70 dB(A)	0	0	0	0
<b>Dépassement de la valeur limite de 62 dB(A)</b>	<b>0</b>	<b>0</b>	<b>0</b>	<b>0</b>

L <sub>DEN</sub> en dB(A)	Surfaces exposées (en km <sup>2</sup> )
Supérieur à 55 dB(A)	0,05
Supérieur à 65 dB(A)	0,02
Supérieur à 75 dB(A)	0

VC 55

<b>L<sub>DEN</sub> en dB(A)</b>	<b>Estimation de la population exposée (HA) (INSEE 2008)</b>	<b>Estimation de la population exposée (EA) (INSEE 2008)</b>	<b>Nombre d'établissements de santé exposés (IGN 2011)</b>	<b>Nombre d'établissements d'enseignement exposés (IGN 2011)</b>
De 55 à 60 dB(A)	0	584	0	0
De 60 à 65 dB(A)	0	21	0	0
De 65 à 70 dB(A)	0	1974	0	0
De 70 à 75 dB(A)	0	864	0	0
Supérieur à 75 dB(A)	0	0	0	0
<b>Dépassement de la valeur limite de 68 dB(A)</b>	<b>0</b>	<b>2178</b>	<b>0</b>	<b>0</b>

<b>L<sub>N</sub> en dB(A)</b>	<b>Estimation de la population exposée (HA) (INSEE 2008)</b>	<b>Estimation de la population exposée (EA) (INSEE 2008)</b>	<b>Nombre d'établissements de santé exposés (IGN 2011)</b>	<b>Nombre d'établissements d'enseignement exposés (IGN 2011)</b>
De 50 à 55 dB(A)	0	106	0	0
De 55 à 60 dB(A)	0	1926	0	0
De 60 à 65 dB(A)	0	827	0	0
De 65 à 70 dB(A)	0	0	0	0
Supérieur à 70 dB(A)	0	0	0	0
<b>Dépassement de la valeur limite de 62 dB(A)</b>	<b>0</b>	<b>0</b>	<b>0</b>	<b>0</b>

<b>L<sub>DEN</sub> en dB(A)</b>	<b>Surfaces exposées (en km<sup>2</sup>)</b>
Supérieur à 55 dB(A)	0,02
Supérieur à 65 dB(A)	0,01
Supérieur à 75 dB(A)	0

VC 56

L <sub>DEN</sub> en dB(A)	Estimation de la population exposée (HA) (INSEE 2008)	Estimation de la population exposée (EA) (INSEE 2008)	Nombre d'établissements de santé exposés (IGN 2011)	Nombre d'établissements d'enseignement exposés (IGN 2011)
De 55 à 60 dB(A)	0	748	0	2
De 60 à 65 dB(A)	0	1001	0	2
De 65 à 70 dB(A)	0	1118	1	2
De 70 à 75 dB(A)	0	3254	0	3
Supérieur à 75 dB(A)	0	0	0	0
<b>Dépassement de la valeur limite de 68 dB(A)</b>	<b>0</b>	<b>4082</b>	<b>1</b>	<b>5</b>

L <sub>N</sub> en dB(A)	Estimation de la population exposée (HA) (INSEE 2008)	Estimation de la population exposée (EA) (INSEE 2008)	Nombre d'établissements de santé exposés (IGN 2011)	Nombre d'établissements d'enseignement exposés (IGN 2011)
De 50 à 55 dB(A)	0	957	0	2
De 55 à 60 dB(A)	0	1281	1	2
De 60 à 65 dB(A)	0	3135	0	3
De 65 à 70 dB(A)	0	0	0	0
Supérieur à 70 dB(A)	0	0	0	0
<b>Dépassement de la valeur limite de 62 dB(A)</b>	<b>0</b>	<b>1831</b>	<b>0</b>	<b>0</b>

L <sub>DEN</sub> en dB(A)	Surfaces exposées (en km <sup>2</sup> )
Supérieur à 55 dB(A)	0,1
Supérieur à 65 dB(A)	0,06
Supérieur à 75 dB(A)	0

VC 57

<b>L<sub>DEN</sub> en dB(A)</b>	<b>Estimation de la population exposée (HA) (INSEE 2008)</b>	<b>Estimation de la population exposée (EA) (INSEE 2008)</b>	<b>Nombre d'établissements de santé exposés (IGN 2011)</b>	<b>Nombre d'établissements d'enseignement exposés (IGN 2011)</b>
De 55 à 60 dB(A)	0	712	0	0
De 60 à 65 dB(A)	0	487	0	0
De 65 à 70 dB(A)	0	457	0	0
De 70 à 75 dB(A)	0	1071	0	0
Supérieur à 75 dB(A)	0	0	0	0
<b>Dépassement de la valeur limite de 68 dB(A)</b>	<b>0</b>	<b>1421</b>	<b>0</b>	<b>0</b>

<b>L<sub>N</sub> en dB(A)</b>	<b>Estimation de la population exposée (HA) (INSEE 2008)</b>	<b>Estimation de la population exposée (EA) (INSEE 2008)</b>	<b>Nombre d'établissements de santé exposés (IGN 2011)</b>	<b>Nombre d'établissements d'enseignement exposés (IGN 2011)</b>
De 50 à 55 dB(A)	0	487	0	0
De 55 à 60 dB(A)	0	342	0	0
De 60 à 65 dB(A)	0	1186	0	0
De 65 à 70 dB(A)	0	0	0	0
Supérieur à 70 dB(A)	0	0	0	0
<b>Dépassement de la valeur limite de 62 dB(A)</b>	<b>0</b>	<b>977</b>	<b>0</b>	<b>0</b>

<b>L<sub>DEN</sub> en dB(A)</b>	<b>Surfaces exposées (en km2)</b>
Supérieur à 55 dB(A)	0,05
Supérieur à 65 dB(A)	0,03
Supérieur à 75 dB(A)	0

VC 58

L <sub>DEN</sub> en dB(A)	Estimation de la population exposée (HA) (INSEE 2008)	Estimation de la population exposée (EA) (INSEE 2008)	Nombre d'établissements de santé exposés (IGN 2011)	Nombre d'établissements d'enseignement exposés (IGN 2011)
De 55 à 60 dB(A)	0	0	0	0
De 60 à 65 dB(A)	0	378	0	2
De 65 à 70 dB(A)	0	2249	0	1
De 70 à 75 dB(A)	0	606	0	0
Supérieur à 75 dB(A)	0	0	0	0
<b>Dépassement de la valeur limite de 68 dB(A)</b>	<b>0</b>	<b>2121</b>	<b>0</b>	<b>0</b>

L <sub>N</sub> en dB(A)	Estimation de la population exposée (HA) (INSEE 2008)	Estimation de la population exposée (EA) (INSEE 2008)	Nombre d'établissements de santé exposés (IGN 2011)	Nombre d'établissements d'enseignement exposés (IGN 2011)
De 50 à 55 dB(A)	0	501	0	2
De 55 à 60 dB(A)	0	2330	0	1
De 60 à 65 dB(A)	0	420	0	0
De 65 à 70 dB(A)	0	0	0	0
Supérieur à 70 dB(A)	0	0	0	0
<b>Dépassement de la valeur limite de 62 dB(A)</b>	<b>0</b>	<b>0</b>	<b>0</b>	<b>0</b>

L <sub>DEN</sub> en dB(A)	Surfaces exposées (en km <sup>2</sup> )
Supérieur à 55 dB(A)	0,03
Supérieur à 65 dB(A)	0,01
Supérieur à 75 dB(A)	0

VC 59

<b>L<sub>DEN</sub> en dB(A)</b>	<b>Estimation de la population exposée (HA) (INSEE 2008)</b>	<b>Estimation de la population exposée (EA) (INSEE 2008)</b>	<b>Nombre d'établissements de santé exposés (IGN 2011)</b>	<b>Nombre d'établissements d'enseignement exposés (IGN 2011)</b>
De 55 à 60 dB(A)	0	162	0	0
De 60 à 65 dB(A)	0	231	0	0
De 65 à 70 dB(A)	0	467	0	0
De 70 à 75 dB(A)	0	285	0	0
Supérieur à 75 dB(A)	0	0	0	0
<b>Dépassement de la valeur limite de 68 dB(A)</b>	<b>0</b>	<b>752</b>	<b>0</b>	<b>0</b>

<b>L<sub>N</sub> en dB(A)</b>	<b>Estimation de la population exposée (HA) (INSEE 2008)</b>	<b>Estimation de la population exposée (EA) (INSEE 2008)</b>	<b>Nombre d'établissements de santé exposés (IGN 2011)</b>	<b>Nombre d'établissements d'enseignement exposés (IGN 2011)</b>
De 50 à 55 dB(A)	0	231	0	0
De 55 à 60 dB(A)	0	467	0	0
De 60 à 65 dB(A)	0	285	0	0
De 65 à 70 dB(A)	0	0	0	0
Supérieur à 70 dB(A)	0	0	0	0
<b>Dépassement de la valeur limite de 62 dB(A)</b>	<b>0</b>	<b>285</b>	<b>0</b>	<b>0</b>

<b>L<sub>DEN</sub> en dB(A)</b>	<b>Surfaces exposées (en km2)</b>
Supérieur à 55 dB(A)	0,02
Supérieur à 65 dB(A)	0,01
Supérieur à 75 dB(A)	0



## VC 60A

<b>L<sub>DEN</sub> en dB(A)</b>	<b>Estimation de la population exposée (HA) (INSEE 2008)</b>	<b>Estimation de la population exposée (EA) (INSEE 2008)</b>	<b>Nombre d'établissements de santé exposés (IGN 2011)</b>	<b>Nombre d'établissements d'enseignement exposés (IGN 2011)</b>
De 55 à 60 dB(A)	0	770	0	1
De 60 à 65 dB(A)	0	743	1	1
De 65 à 70 dB(A)	0	1329	0	0
De 70 à 75 dB(A)	0	4	0	0
Supérieur à 75 dB(A)	0	0	0	0
<b>Dépassement de la valeur limite de 68 dB(A)</b>	<b>0</b>	<b>764</b>	<b>0</b>	<b>0</b>

<b>L<sub>N</sub> en dB(A)</b>	<b>Estimation de la population exposée (HA) (INSEE 2008)</b>	<b>Estimation de la population exposée (EA) (INSEE 2008)</b>	<b>Nombre d'établissements de santé exposés (IGN 2011)</b>	<b>Nombre d'établissements d'enseignement exposés (IGN 2011)</b>
De 50 à 55 dB(A)	0	743	1	1
De 55 à 60 dB(A)	0	1332	0	0
De 60 à 65 dB(A)	0	1	0	0
De 65 à 70 dB(A)	0	0	0	0
Supérieur à 70 dB(A)	0	0	0	0
<b>Dépassement de la valeur limite de 62 dB(A)</b>	<b>0</b>	<b>0</b>	<b>0</b>	<b>0</b>

<b>L<sub>DEN</sub> en dB(A)</b>	<b>Surfaces exposées (en km<sup>2</sup>)</b>
Supérieur à 55 dB(A)	0,26
Supérieur à 65 dB(A)	0,07
Supérieur à 75 dB(A)	0

VC 60B

L <sub>DEN</sub> en dB(A)	Estimation de la population exposée (HA) (INSEE 2008)	Estimation de la population exposée (EA) (INSEE 2008)	Nombre d'établissements de santé exposés (IGN 2011)	Nombre d'établissements d'enseignement exposés (IGN 2011)
De 55 à 60 dB(A)	0	166	0	1
De 60 à 65 dB(A)	0	157	0	0
De 65 à 70 dB(A)	0	941	0	1
De 70 à 75 dB(A)	0	691	0	0
Supérieur à 75 dB(A)	0	0	0	0
<b>Dépassement de la valeur limite de 68 dB(A)</b>	<b>0</b>	<b>1502</b>	<b>0</b>	<b>1</b>

L <sub>N</sub> en dB(A)	Estimation de la population exposée (HA) (INSEE 2008)	Estimation de la population exposée (EA) (INSEE 2008)	Nombre d'établissements de santé exposés (IGN 2011)	Nombre d'établissements d'enseignement exposés (IGN 2011)
De 50 à 55 dB(A)	0	157	0	0
De 55 à 60 dB(A)	0	941	0	1
De 60 à 65 dB(A)	0	691	0	0
De 65 à 70 dB(A)	0	0	0	0
Supérieur à 70 dB(A)	0	0	0	0
<b>Dépassement de la valeur limite de 62 dB(A)</b>	<b>0</b>	<b>169</b>	<b>0</b>	<b>0</b>

L <sub>DEN</sub> en dB(A)	Surfaces exposées (en km <sup>2</sup> )
Supérieur à 55 dB(A)	0,06
Supérieur à 65 dB(A)	0,03
Supérieur à 75 dB(A)	0

VC 61

<b>L<sub>DEN</sub> en dB(A)</b>	<b>Estimation de la population exposée (HA) (INSEE 2008)</b>	<b>Estimation de la population exposée (EA) (INSEE 2008)</b>	<b>Nombre d'établissements de santé exposés (IGN 2011)</b>	<b>Nombre d'établissements d'enseignement exposés (IGN 2011)</b>
De 55 à 60 dB(A)	0	345	0	0
De 60 à 65 dB(A)	0	38	1	0
De 65 à 70 dB(A)	0	5	0	0
De 70 à 75 dB(A)	0	0	0	0
Supérieur à 75 dB(A)	0	0	0	0
<b>Dépassement de la valeur limite de 68 dB(A)</b>	<b>0</b>	<b>0</b>	<b>0</b>	<b>0</b>

<b>L<sub>N</sub> en dB(A)</b>	<b>Estimation de la population exposée (HA) (INSEE 2008)</b>	<b>Estimation de la population exposée (EA) (INSEE 2008)</b>	<b>Nombre d'établissements de santé exposés (IGN 2011)</b>	<b>Nombre d'établissements d'enseignement exposés (IGN 2011)</b>
De 50 à 55 dB(A)	0	38	1	0
De 55 à 60 dB(A)	0	5	0	0
De 60 à 65 dB(A)	0	0	0	0
De 65 à 70 dB(A)	0	0	0	0
Supérieur à 70 dB(A)	0	0	0	0
<b>Dépassement de la valeur limite de 62 dB(A)</b>	<b>0</b>	<b>0</b>	<b>0</b>	<b>0</b>

<b>L<sub>DEN</sub> en dB(A)</b>	<b>Surfaces exposées (en km<sup>2</sup>)</b>
Supérieur à 55 dB(A)	0,12
Supérieur à 65 dB(A)	0,03
Supérieur à 75 dB(A)	0

VC 62

<b>L<sub>DEN</sub> en dB(A)</b>	<b>Estimation de la population exposée (HA) (INSEE 2008)</b>	<b>Estimation de la population exposée (EA) (INSEE 2008)</b>	<b>Nombre d'établissements de santé exposés (IGN 2011)</b>	<b>Nombre d'établissements d'enseignement exposés (IGN 2011)</b>
De 55 à 60 dB(A)	0	892	0	0
De 60 à 65 dB(A)	0	41	0	0
De 65 à 70 dB(A)	0	81	0	0
De 70 à 75 dB(A)	0	869	0	0
Supérieur à 75 dB(A)	0	0	0	0
<b>Dépassement de la valeur limite de 68 dB(A)</b>	<b>0</b>	<b>898</b>	<b>0</b>	<b>0</b>

<b>L<sub>N</sub> en dB(A)</b>	<b>Estimation de la population exposée (HA) (INSEE 2008)</b>	<b>Estimation de la population exposée (EA) (INSEE 2008)</b>	<b>Nombre d'établissements de santé exposés (IGN 2011)</b>	<b>Nombre d'établissements d'enseignement exposés (IGN 2011)</b>
De 50 à 55 dB(A)	0	41	0	0
De 55 à 60 dB(A)	0	81	0	0
De 60 à 65 dB(A)	0	869	0	0
De 65 à 70 dB(A)	0	0	0	0
Supérieur à 70 dB(A)	0	0	0	0
<b>Dépassement de la valeur limite de 62 dB(A)</b>	<b>0</b>	<b>0</b>	<b>0</b>	<b>0</b>

<b>L<sub>DEN</sub> en dB(A)</b>	<b>Surfaces exposées (en km<sup>2</sup>)</b>
Supérieur à 55 dB(A)	0,04
Supérieur à 65 dB(A)	0,01
Supérieur à 75 dB(A)	0

VC 63

<b>L<sub>DEN</sub> en dB(A)</b>	<b>Estimation de la population exposée (HA) (INSEE 2008)</b>	<b>Estimation de la population exposée (EA) (INSEE 2008)</b>	<b>Nombre d'établissements de santé exposés (IGN 2011)</b>	<b>Nombre d'établissements d'enseignement exposés (IGN 2011)</b>
De 55 à 60 dB(A)	0	38	0	1
De 60 à 65 dB(A)	0	197	0	0
De 65 à 70 dB(A)	0	0	0	0
De 70 à 75 dB(A)	0	0	0	0
Supérieur à 75 dB(A)	0	0	0	0
<b>Dépassement de la valeur limite de 68 dB(A)</b>	<b>0</b>	<b>0</b>	<b>0</b>	<b>0</b>

<b>L<sub>N</sub> en dB(A)</b>	<b>Estimation de la population exposée (HA) (INSEE 2008)</b>	<b>Estimation de la population exposée (EA) (INSEE 2008)</b>	<b>Nombre d'établissements de santé exposés (IGN 2011)</b>	<b>Nombre d'établissements d'enseignement exposés (IGN 2011)</b>
De 50 à 55 dB(A)	0	197	0	0
De 55 à 60 dB(A)	0	0	0	0
De 60 à 65 dB(A)	0	0	0	0
De 65 à 70 dB(A)	0	0	0	0
Supérieur à 70 dB(A)	0	0	0	0
<b>Dépassement de la valeur limite de 62 dB(A)</b>	<b>0</b>	<b>0</b>	<b>0</b>	<b>0</b>

<b>L<sub>DEN</sub> en dB(A)</b>	<b>Surfaces exposées (en km2)</b>
Supérieur à 55 dB(A)	0,03
Supérieur à 65 dB(A)	0,01
Supérieur à 75 dB(A)	0

VC 64

<b>L<sub>DEN</sub> en dB(A)</b>	<b>Estimation de la population exposée (HA) (INSEE 2008)</b>	<b>Estimation de la population exposée (EA) (INSEE 2008)</b>	<b>Nombre d'établissements de santé exposés (IGN 2011)</b>	<b>Nombre d'établissements d'enseignement exposés (IGN 2011)</b>
De 55 à 60 dB(A)	0	62	0	1
De 60 à 65 dB(A)	0	1506	0	1
De 65 à 70 dB(A)	0	466	0	0
De 70 à 75 dB(A)	0	0	0	0
Supérieur à 75 dB(A)	0	0	0	0
<b>Dépassement de la valeur limite de 68 dB(A)</b>	<b>0</b>	<b>399</b>	<b>0</b>	<b>0</b>

<b>L<sub>N</sub> en dB(A)</b>	<b>Estimation de la population exposée (HA) (INSEE 2008)</b>	<b>Estimation de la population exposée (EA) (INSEE 2008)</b>	<b>Nombre d'établissements de santé exposés (IGN 2011)</b>	<b>Nombre d'établissements d'enseignement exposés (IGN 2011)</b>
De 50 à 55 dB(A)	0	1506	0	1
De 55 à 60 dB(A)	0	466	0	0
De 60 à 65 dB(A)	0	0	0	0
De 65 à 70 dB(A)	0	0	0	0
Supérieur à 70 dB(A)	0	0	0	0
<b>Dépassement de la valeur limite de 62 dB(A)</b>	<b>0</b>	<b>0</b>	<b>0</b>	<b>0</b>

<b>L<sub>DEN</sub> en dB(A)</b>	<b>Surfaces exposées (en km<sup>2</sup>)</b>
Supérieur à 55 dB(A)	0,03
Supérieur à 65 dB(A)	0,01
Supérieur à 75 dB(A)	0

VC 65

<b>L<sub>DEN</sub> en dB(A)</b>	<b>Estimation de la population exposée (HA) (INSEE 2008)</b>	<b>Estimation de la population exposée (EA) (INSEE 2008)</b>	<b>Nombre d'établissements de santé exposés (IGN 2011)</b>	<b>Nombre d'établissements d'enseignement exposés (IGN 2011)</b>
De 55 à 60 dB(A)	0	286	0	0
De 60 à 65 dB(A)	0	683	0	2
De 65 à 70 dB(A)	0	244	0	0
De 70 à 75 dB(A)	0	429	0	0
Supérieur à 75 dB(A)	0	0	0	0
<b>Dépassement de la valeur limite de 68 dB(A)</b>	<b>0</b>	<b>463</b>	<b>0</b>	<b>0</b>

<b>L<sub>N</sub> en dB(A)</b>	<b>Estimation de la population exposée (HA) (INSEE 2008)</b>	<b>Estimation de la population exposée (EA) (INSEE 2008)</b>	<b>Nombre d'établissements de santé exposés (IGN 2011)</b>	<b>Nombre d'établissements d'enseignement exposés (IGN 2011)</b>
De 50 à 55 dB(A)	0	1822	0	2
De 55 à 60 dB(A)	0	517	0	0
De 60 à 65 dB(A)	0	0	0	0
De 65 à 70 dB(A)	0	0	0	0
Supérieur à 70 dB(A)	0	0	0	0
<b>Dépassement de la valeur limite de 62 dB(A)</b>	<b>0</b>	<b>0</b>	<b>0</b>	<b>0</b>

<b>L<sub>DEN</sub> en dB(A)</b>	<b>Surfaces exposées (en km2)</b>
Supérieur à 55 dB(A)	0,17
Supérieur à 65 dB(A)	0,06
Supérieur à 75 dB(A)	0

## VC 67

$L_{DEN}$ en dB(A)	Estimation de la population exposée (HA) (INSEE 2008)	Estimation de la population exposée (EA) (INSEE 2008)	Nombre d'établissements de santé exposés (IGN 2011)	Nombre d'établissements d'enseignement exposés (IGN 2011)
De 55 à 60 dB(A)	0	169	0	0
De 60 à 65 dB(A)	0	261	0	0
De 65 à 70 dB(A)	0	699	0	3
De 70 à 75 dB(A)	0	253	0	0
Supérieur à 75 dB(A)	0	0	0	0
<b>Dépassement de la valeur limite de 68 dB(A)</b>	<b>0</b>	<b>594</b>	<b>0</b>	<b>0</b>

$L_N$ en dB(A)	Estimation de la population exposée (HA) (INSEE 2008)	Estimation de la population exposée (EA) (INSEE 2008)	Nombre d'établissements de santé exposés (IGN 2011)	Nombre d'établissements d'enseignement exposés (IGN 2011)
De 50 à 55 dB(A)	0	385	0	1
De 55 à 60 dB(A)	0	562	0	2
De 60 à 65 dB(A)	0	240	0	0
De 65 à 70 dB(A)	0	0	0	0
Supérieur à 70 dB(A)	0	0	0	0
<b>Dépassement de la valeur limite de 62 dB(A)</b>	<b>0</b>	<b>0</b>	<b>0</b>	<b>0</b>

$L_{DEN}$ en dB(A)	Surfaces exposées (en km <sup>2</sup> )
Supérieur à 55 dB(A)	0,1
Supérieur à 65 dB(A)	0,04
Supérieur à 75 dB(A)	0



VC 68

<b>L<sub>DEN</sub> en dB(A)</b>	<b>Estimation de la population exposée (HA) (INSEE 2008)</b>	<b>Estimation de la population exposée (EA) (INSEE 2008)</b>	<b>Nombre d'établissements de santé exposés (IGN 2011)</b>	<b>Nombre d'établissements d'enseignement exposés (IGN 2011)</b>
De 55 à 60 dB(A)	0	23	0	0
De 60 à 65 dB(A)	0	50	0	0
De 65 à 70 dB(A)	0	31	0	0
De 70 à 75 dB(A)	0	3	0	0
Supérieur à 75 dB(A)	0	0	0	0
<b>Dépassement de la valeur limite de 68 dB(A)</b>	<b>0</b>	<b>11</b>	<b>0</b>	<b>0</b>

<b>L<sub>N</sub> en dB(A)</b>	<b>Estimation de la population exposée (HA) (INSEE 2008)</b>	<b>Estimation de la population exposée (EA) (INSEE 2008)</b>	<b>Nombre d'établissements de santé exposés (IGN 2011)</b>	<b>Nombre d'établissements d'enseignement exposés (IGN 2011)</b>
De 50 à 55 dB(A)	0	50	0	0
De 55 à 60 dB(A)	0	31	0	0
De 60 à 65 dB(A)	0	3	0	0
De 65 à 70 dB(A)	0	0	0	0
Supérieur à 70 dB(A)	0	0	0	0
<b>Dépassement de la valeur limite de 62 dB(A)</b>	<b>0</b>	<b>0</b>	<b>0</b>	<b>0</b>

<b>L<sub>DEN</sub> en dB(A)</b>	<b>Surfaces exposées (en km<sup>2</sup>)</b>
Supérieur à 55 dB(A)	0,06
Supérieur à 65 dB(A)	0,02
Supérieur à 75 dB(A)	0

VC 69

<b>L<sub>DEN</sub> en dB(A)</b>	<b>Estimation de la population exposée (HA) (INSEE 2008)</b>	<b>Estimation de la population exposée (EA) (INSEE 2008)</b>	<b>Nombre d'établissements de santé exposés (IGN 2011)</b>	<b>Nombre d'établissements d'enseignement exposés (IGN 2011)</b>
De 55 à 60 dB(A)	0	763	0	0
De 60 à 65 dB(A)	0	254	0	0
De 65 à 70 dB(A)	0	303	0	0
De 70 à 75 dB(A)	0	211	0	0
Supérieur à 75 dB(A)	0	0	0	0
<b>Dépassement de la valeur limite de 68 dB(A)</b>	<b>0</b>	<b>360</b>	<b>0</b>	<b>0</b>

<b>L<sub>N</sub> en dB(A)</b>	<b>Estimation de la population exposée (HA) (INSEE 2008)</b>	<b>Estimation de la population exposée (EA) (INSEE 2008)</b>	<b>Nombre d'établissements de santé exposés (IGN 2011)</b>	<b>Nombre d'établissements d'enseignement exposés (IGN 2011)</b>
De 50 à 55 dB(A)	0	294	0	0
De 55 à 60 dB(A)	0	259	0	0
De 60 à 65 dB(A)	0	211	0	0
De 65 à 70 dB(A)	0	0	0	0
Supérieur à 70 dB(A)	0	0	0	0
<b>Dépassement de la valeur limite de 62 dB(A)</b>	<b>0</b>	<b>1</b>	<b>0</b>	<b>0</b>

<b>L<sub>DEN</sub> en dB(A)</b>	<b>Surfaces exposées (en km2)</b>
Supérieur à 55 dB(A)	0,41
Supérieur à 65 dB(A)	0,13
Supérieur à 75 dB(A)	0,01

VC 70

L <sub>DEN</sub> en dB(A)	Estimation de la population exposée (HA) (INSEE 2008)	Estimation de la population exposée (EA) (INSEE 2008)	Nombre d'établissements de santé exposés (IGN 2011)	Nombre d'établissements d'enseignement exposés (IGN 2011)
De 55 à 60 dB(A)	0	879	0	0
De 60 à 65 dB(A)	0	491	0	0
De 65 à 70 dB(A)	0	1203	0	0
De 70 à 75 dB(A)	0	137	0	0
Supérieur à 75 dB(A)	0	0	0	0
<b>Dépassement de la valeur limite de 68 dB(A)</b>	<b>0</b>	<b>721</b>	<b>0</b>	<b>0</b>

L <sub>N</sub> en dB(A)	Estimation de la population exposée (HA) (INSEE 2008)	Estimation de la population exposée (EA) (INSEE 2008)	Nombre d'établissements de santé exposés (IGN 2011)	Nombre d'établissements d'enseignement exposés (IGN 2011)
De 50 à 55 dB(A)	0	536	0	0
De 55 à 60 dB(A)	0	1194	0	0
De 60 à 65 dB(A)	0	99	0	0
De 65 à 70 dB(A)	0	0	0	0
Supérieur à 70 dB(A)	0	0	0	0
<b>Dépassement de la valeur limite de 62 dB(A)</b>	<b>0</b>	<b>0</b>	<b>0</b>	<b>0</b>

L <sub>DEN</sub> en dB(A)	Surfaces exposées (en km <sup>2</sup> )
Supérieur à 55 dB(A)	1,8
Supérieur à 65 dB(A)	0,3
Supérieur à 75 dB(A)	0,02

VC 71

L <sub>DEN</sub> en dB(A)	Estimation de la population exposée (HA) (INSEE 2008)	Estimation de la population exposée (EA) (INSEE 2008)	Nombre d'établissements de santé exposés (IGN 2011)	Nombre d'établissements d'enseignement exposés (IGN 2011)
De 55 à 60 dB(A)	0	1791	1	0
De 60 à 65 dB(A)	0	1301	0	0
De 65 à 70 dB(A)	0	2181	0	2
De 70 à 75 dB(A)	0	635	0	0
Supérieur à 75 dB(A)	0	12	0	0
<b>Dépassement de la valeur limite de 68 dB(A)</b>	<b>0</b>	<b>1999</b>	<b>0</b>	<b>2</b>

L <sub>N</sub> en dB(A)	Estimation de la population exposée (HA) (INSEE 2008)	Estimation de la population exposée (EA) (INSEE 2008)	Nombre d'établissements de santé exposés (IGN 2011)	Nombre d'établissements d'enseignement exposés (IGN 2011)
De 50 à 55 dB(A)	0	1309	0	0
De 55 à 60 dB(A)	0	2243	0	2
De 60 à 65 dB(A)	0	583	0	0
De 65 à 70 dB(A)	0	64	0	0
Supérieur à 70 dB(A)	0	0	0	0
<b>Dépassement de la valeur limite de 62 dB(A)</b>	<b>0</b>	<b>171</b>	<b>0</b>	<b>0</b>

L <sub>DEN</sub> en dB(A)	Surfaces exposées (en km <sup>2</sup> )
Supérieur à 55 dB(A)	0,58
Supérieur à 65 dB(A)	0,19
Supérieur à 75 dB(A)	0,01

VC 72A

L <sub>DEN</sub> en dB(A)	Estimation de la population exposée (HA) (INSEE 2008)	Estimation de la population exposée (EA) (INSEE 2008)	Nombre d'établissements de santé exposés (IGN 2011)	Nombre d'établissements d'enseignement exposés (IGN 2011)
De 55 à 60 dB(A)	0	1147	0	1
De 60 à 65 dB(A)	0	127	0	0
De 65 à 70 dB(A)	0	182	0	0
De 70 à 75 dB(A)	0	149	1	0
Supérieur à 75 dB(A)	0	595	0	0
<b>Dépassement de la valeur limite de 68 dB(A)</b>	<b>0</b>	<b>890</b>	<b>1</b>	<b>0</b>

L <sub>N</sub> en dB(A)	Estimation de la population exposée (HA) (INSEE 2008)	Estimation de la population exposée (EA) (INSEE 2008)	Nombre d'établissements de santé exposés (IGN 2011)	Nombre d'établissements d'enseignement exposés (IGN 2011)
De 50 à 55 dB(A)	0	186	0	0
De 55 à 60 dB(A)	0	182	0	1
De 60 à 65 dB(A)	0	149	1	0
De 65 à 70 dB(A)	0	538	0	0
Supérieur à 70 dB(A)	0	57	0	0
<b>Dépassement de la valeur limite de 62 dB(A)</b>	<b>0</b>	<b>730</b>	<b>1</b>	<b>0</b>

L <sub>DEN</sub> en dB(A)	Surfaces exposées (en km <sup>2</sup> )
Supérieur à 55 dB(A)	0,43
Supérieur à 65 dB(A)	0,07
Supérieur à 75 dB(A)	0,01

VC 72B

<b>L<sub>DEN</sub> en dB(A)</b>	<b>Estimation de la population exposée (HA) (INSEE 2008)</b>	<b>Estimation de la population exposée (EA) (INSEE 2008)</b>	<b>Nombre d'établissements de santé exposés (IGN 2011)</b>	<b>Nombre d'établissements d'enseignement exposés (IGN 2011)</b>
De 55 à 60 dB(A)	0	676	0	0
De 60 à 65 dB(A)	0	550	0	0
De 65 à 70 dB(A)	0	346	0	1
De 70 à 75 dB(A)	0	328	0	0
Supérieur à 75 dB(A)	0	0	0	0
<b>Dépassement de la valeur limite de 68 dB(A)</b>	<b>0</b>	<b>531</b>	<b>0</b>	<b>0</b>

<b>L<sub>N</sub> en dB(A)</b>	<b>Estimation de la population exposée (HA) (INSEE 2008)</b>	<b>Estimation de la population exposée (EA) (INSEE 2008)</b>	<b>Nombre d'établissements de santé exposés (IGN 2011)</b>	<b>Nombre d'établissements d'enseignement exposés (IGN 2011)</b>
De 50 à 55 dB(A)	0	552	0	0
De 55 à 60 dB(A)	0	331	0	1
De 60 à 65 dB(A)	0	348	0	0
De 65 à 70 dB(A)	0	0	0	0
Supérieur à 70 dB(A)	0	0	0	0
<b>Dépassement de la valeur limite de 62 dB(A)</b>	<b>0</b>	<b>263</b>	<b>0</b>	<b>0</b>

<b>L<sub>DEN</sub> en dB(A)</b>	<b>Surfaces exposées (en km<sup>2</sup>)</b>
Supérieur à 55 dB(A)	0,16
Supérieur à 65 dB(A)	0,05
Supérieur à 75 dB(A)	0

## VC 73

$L_{DEN}$ en dB(A)	Estimation de la population exposée (HA) (INSEE 2008)	Estimation de la population exposée (EA) (INSEE 2008)	Nombre d'établissements de santé exposés (IGN 2011)	Nombre d'établissements d'enseignement exposés (IGN 2011)
De 55 à 60 dB(A)	0	423	0	1
De 60 à 65 dB(A)	0	95	0	1
De 65 à 70 dB(A)	0	887	0	0
De 70 à 75 dB(A)	0	926	0	0
Supérieur à 75 dB(A)	0	483	0	0
<b>Dépassement de la valeur limite de 68 dB(A)</b>	<b>0</b>	<b>2055</b>	<b>0</b>	<b>0</b>

$L_N$ en dB(A)	Estimation de la population exposée (HA) (INSEE 2008)	Estimation de la population exposée (EA) (INSEE 2008)	Nombre d'établissements de santé exposés (IGN 2011)	Nombre d'établissements d'enseignement exposés (IGN 2011)
De 50 à 55 dB(A)	0	95	0	1
De 55 à 60 dB(A)	0	887	0	0
De 60 à 65 dB(A)	0	926	0	0
De 65 à 70 dB(A)	0	483	0	0
Supérieur à 70 dB(A)	0	0	0	0
<b>Dépassement de la valeur limite de 62 dB(A)</b>	<b>0</b>	<b>850</b>	<b>0</b>	<b>0</b>

$L_{DEN}$ en dB(A)	Surfaces exposées (en km <sup>2</sup> )
Supérieur à 55 dB(A)	0,06
Supérieur à 65 dB(A)	0,03
Supérieur à 75 dB(A)	0

VC 74

L <sub>DEN</sub> en dB(A)	Estimation de la population exposée (HA) (INSEE 2008)	Estimation de la population exposée (EA) (INSEE 2008)	Nombre d'établissements de santé exposés (IGN 2011)	Nombre d'établissements d'enseignement exposés (IGN 2011)
De 55 à 60 dB(A)	0	110	0	0
De 60 à 65 dB(A)	0	80	0	0
De 65 à 70 dB(A)	0	53	0	0
De 70 à 75 dB(A)	0	0	0	0
Supérieur à 75 dB(A)	0	0	0	0
<b>Dépassement de la valeur limite de 68 dB(A)</b>	<b>0</b>	<b>53</b>	<b>0</b>	<b>0</b>

L <sub>N</sub> en dB(A)	Estimation de la population exposée (HA) (INSEE 2008)	Estimation de la population exposée (EA) (INSEE 2008)	Nombre d'établissements de santé exposés (IGN 2011)	Nombre d'établissements d'enseignement exposés (IGN 2011)
De 50 à 55 dB(A)	0	80	0	0
De 55 à 60 dB(A)	0	53	0	0
De 60 à 65 dB(A)	0	0	0	0
De 65 à 70 dB(A)	0	0	0	0
Supérieur à 70 dB(A)	0	0	0	0
<b>Dépassement de la valeur limite de 62 dB(A)</b>	<b>0</b>	<b>0</b>	<b>0</b>	<b>0</b>

L <sub>DEN</sub> en dB(A)	Surfaces exposées (en km <sup>2</sup> )
Supérieur à 55 dB(A)	0,05
Supérieur à 65 dB(A)	0,01
Supérieur à 75 dB(A)	0



M0001

$L_{DEN}$ en dB(A)	Estimation de la population exposée (HA) (INSEE 2008)	Estimation de la population exposée (EA) (INSEE 2008)	Nombre d'établissements de santé exposés (IGN 2011)	Nombre d'établissements d'enseignement exposés (IGN 2011)
De 55 à 60 dB(A)	0	62	0	1
De 60 à 65 dB(A)	0	68	0	0
De 65 à 70 dB(A)	0	23	0	0
De 70 à 75 dB(A)	0	23	0	0
Supérieur à 75 dB(A)	0	0	0	0
<b>Dépassement de la valeur limite de 68 dB(A)</b>	<b>0</b>	<b>23</b>	<b>0</b>	<b>0</b>

$L_N$ en dB(A)	Estimation de la population exposée (HA) (INSEE 2008)	Estimation de la population exposée (EA) (INSEE 2008)	Nombre d'établissements de santé exposés (IGN 2011)	Nombre d'établissements d'enseignement exposés (IGN 2011)
De 50 à 55 dB(A)	0	92	0	0
De 55 à 60 dB(A)	0	25	0	0
De 60 à 65 dB(A)	0	23	0	0
De 65 à 70 dB(A)	0	0	0	0
Supérieur à 70 dB(A)	0	0	0	0
<b>Dépassement de la valeur limite de 62 dB(A)</b>	<b>0</b>	<b>5</b>	<b>0</b>	<b>0</b>

$L_{DEN}$ en dB(A)	Surfaces exposées (en km <sup>2</sup> )
Supérieur à 55 dB(A)	0,84
Supérieur à 65 dB(A)	0,17
Supérieur à 75 dB(A)	0,02

M0014

<b>L<sub>DEN</sub> en dB(A)</b>	<b>Estimation de la population exposée (HA) (INSEE 2008)</b>	<b>Estimation de la population exposée (EA) (INSEE 2008)</b>	<b>Nombre d'établissements de santé exposés (IGN 2011)</b>	<b>Nombre d'établissements d'enseignement exposés (IGN 2011)</b>
De 55 à 60 dB(A)	0	80	0	0
De 60 à 65 dB(A)	0	79	0	0
De 65 à 70 dB(A)	0	43	0	1
De 70 à 75 dB(A)	0	0	0	0
Supérieur à 75 dB(A)	0	0	0	0
<b>Dépassement de la valeur limite de 68 dB(A)</b>	<b>0</b>	<b>9</b>	<b>0</b>	<b>0</b>

<b>L<sub>N</sub> en dB(A)</b>	<b>Estimation de la population exposée (HA) (INSEE 2008)</b>	<b>Estimation de la population exposée (EA) (INSEE 2008)</b>	<b>Nombre d'établissements de santé exposés (IGN 2011)</b>	<b>Nombre d'établissements d'enseignement exposés (IGN 2011)</b>
De 50 à 55 dB(A)	0	85	0	0
De 55 à 60 dB(A)	0	39	0	1
De 60 à 65 dB(A)	0	4	0	0
De 65 à 70 dB(A)	0	0	0	0
Supérieur à 70 dB(A)	0	0	0	0
<b>Dépassement de la valeur limite de 62 dB(A)</b>	<b>0</b>	<b>0</b>	<b>0</b>	<b>0</b>

<b>L<sub>DEN</sub> en dB(A)</b>	<b>Surfaces exposées (en km2)</b>
Supérieur à 55 dB(A)	0,15
Supérieur à 65 dB(A)	0,04
Supérieur à 75 dB(A)	0

M0019

L <sub>DEN</sub> en dB(A)	Estimation de la population exposée (HA) (INSEE 2008)	Estimation de la population exposée (EA) (INSEE 2008)	Nombre d'établissements de santé exposés (IGN 2011)	Nombre d'établissements d'enseignement exposés (IGN 2011)
De 55 à 60 dB(A)	121	724	0	1
De 60 à 65 dB(A)	91	660	1	4
De 65 à 70 dB(A)	81	606	0	0
De 70 à 75 dB(A)	76	538	2	1
Supérieur à 75 dB(A)	6	150	0	0
<b>Dépassement de la valeur limite de 68 dB(A)</b>	<b>133</b>	<b>809</b>	<b>2</b>	<b>1</b>

L <sub>N</sub> en dB(A)	Estimation de la population exposée (HA) (INSEE 2008)	Estimation de la population exposée (EA) (INSEE 2008)	Nombre d'établissements de santé exposés (IGN 2011)	Nombre d'établissements d'enseignement exposés (IGN 2011)
De 50 à 55 dB(A)	92	686	1	4
De 55 à 60 dB(A)	73	723	0	0
De 60 à 65 dB(A)	93	553	2	1
De 65 à 70 dB(A)	10	178	0	0
Supérieur à 70 dB(A)	0	0	0	0
<b>Dépassement de la valeur limite de 62 dB(A)</b>	<b>60</b>	<b>520</b>	<b>0</b>	<b>1</b>

L <sub>DEN</sub> en dB(A)	Surfaces exposées (en km <sup>2</sup> )
Supérieur à 55 dB(A)	2,8
Supérieur à 65 dB(A)	0,61
Supérieur à 75 dB(A)	0,05

M0036

L <sub>DEN</sub> en dB(A)	Estimation de la population exposée (HA) (INSEE 2008)	Estimation de la population exposée (EA) (INSEE 2008)	Nombre d'établissements de santé exposés (IGN 2011)	Nombre d'établissements d'enseignement exposés (IGN 2011)
De 55 à 60 dB(A)	0	1468	0	1
De 60 à 65 dB(A)	0	1301	0	0
De 65 à 70 dB(A)	0	992	0	2
De 70 à 75 dB(A)	0	1423	0	0
Supérieur à 75 dB(A)	0	215	0	0
<b>Dépassement de la valeur limite de 68 dB(A)</b>	<b>0</b>	<b>2325</b>	<b>0</b>	<b>1</b>

L <sub>N</sub> en dB(A)	Estimation de la population exposée (HA) (INSEE 2008)	Estimation de la population exposée (EA) (INSEE 2008)	Nombre d'établissements de santé exposés (IGN 2011)	Nombre d'établissements d'enseignement exposés (IGN 2011)
De 50 à 55 dB(A)	0	1249	0	0
De 55 à 60 dB(A)	0	1388	0	1
De 60 à 65 dB(A)	0	1033	0	1
De 65 à 70 dB(A)	0	221	0	0
Supérieur à 70 dB(A)	0	0	0	0
<b>Dépassement de la valeur limite de 62 dB(A)</b>	<b>0</b>	<b>507</b>	<b>0</b>	<b>0</b>

L <sub>DEN</sub> en dB(A)	Surfaces exposées (en km <sup>2</sup> )
Supérieur à 55 dB(A)	0,53
Supérieur à 65 dB(A)	0,16
Supérieur à 75 dB(A)	0,02

M0045

<b>L<sub>DEN</sub> en dB(A)</b>	<b>Estimation de la population exposée (HA) (INSEE 2008)</b>	<b>Estimation de la population exposée (EA) (INSEE 2008)</b>	<b>Nombre d'établissements de santé exposés (IGN 2011)</b>	<b>Nombre d'établissements d'enseignement exposés (IGN 2011)</b>
De 55 à 60 dB(A)	138	0	0	0
De 60 à 65 dB(A)	35	0	0	0
De 65 à 70 dB(A)	40	0	0	0
De 70 à 75 dB(A)	1	0	0	0
Supérieur à 75 dB(A)	0	0	0	0
<b>Dépassement de la valeur limite de 68 dB(A)</b>	<b>9</b>	<b>0</b>	<b>0</b>	<b>0</b>

<b>L<sub>N</sub> en dB(A)</b>	<b>Estimation de la population exposée (HA) (INSEE 2008)</b>	<b>Estimation de la population exposée (EA) (INSEE 2008)</b>	<b>Nombre d'établissements de santé exposés (IGN 2011)</b>	<b>Nombre d'établissements d'enseignement exposés (IGN 2011)</b>
De 50 à 55 dB(A)	35	0	0	0
De 55 à 60 dB(A)	40	0	0	0
De 60 à 65 dB(A)	1	0	0	0
De 65 à 70 dB(A)	0	0	0	0
Supérieur à 70 dB(A)	0	0	0	0
<b>Dépassement de la valeur limite de 62 dB(A)</b>	<b>1</b>	<b>0</b>	<b>0</b>	<b>0</b>

<b>L<sub>DEN</sub> en dB(A)</b>	<b>Surfaces exposées (en km<sup>2</sup>)</b>
Supérieur à 55 dB(A)	0,24
Supérieur à 65 dB(A)	0,06
Supérieur à 75 dB(A)	0

M0095

<b>L<sub>DEN</sub> en dB(A)</b>	<b>Estimation de la population exposée (HA) (INSEE 2008)</b>	<b>Estimation de la population exposée (EA) (INSEE 2008)</b>	<b>Nombre d'établissements de santé exposés (IGN 2011)</b>	<b>Nombre d'établissements d'enseignement exposés (IGN 2011)</b>
De 55 à 60 dB(A)	0	2463	0	0
De 60 à 65 dB(A)	0	1179	0	0
De 65 à 70 dB(A)	0	345	0	1
De 70 à 75 dB(A)	0	189	0	0
Supérieur à 75 dB(A)	0	0	0	0
<b>Dépassement de la valeur limite de 68 dB(A)</b>	<b>0</b>	<b>300</b>	<b>0</b>	<b>1</b>

<b>L<sub>N</sub> en dB(A)</b>	<b>Estimation de la population exposée (HA) (INSEE 2008)</b>	<b>Estimation de la population exposée (EA) (INSEE 2008)</b>	<b>Nombre d'établissements de santé exposés (IGN 2011)</b>	<b>Nombre d'établissements d'enseignement exposés (IGN 2011)</b>
De 50 à 55 dB(A)	0	1691	0	0
De 55 à 60 dB(A)	0	430	0	0
De 60 à 65 dB(A)	0	221	0	1
De 65 à 70 dB(A)	0	0	0	0
Supérieur à 70 dB(A)	0	0	0	0
<b>Dépassement de la valeur limite de 62 dB(A)</b>	<b>0</b>	<b>189</b>	<b>0</b>	<b>0</b>

<b>L<sub>DEN</sub> en dB(A)</b>	<b>Surfaces exposées (en km<sup>2</sup>)</b>
Supérieur à 55 dB(A)	2,48
Supérieur à 65 dB(A)	0,59
Supérieur à 75 dB(A)	0,11

M0118

L <sub>DEN</sub> en dB(A)	Estimation de la population exposée (HA) (INSEE 2008)	Estimation de la population exposée (EA) (INSEE 2008)	Nombre d'établissements de santé exposés (IGN 2011)	Nombre d'établissements d'enseignement exposés (IGN 2011)
De 55 à 60 dB(A)	0	1000	0	0
De 60 à 65 dB(A)	0	447	0	0
De 65 à 70 dB(A)	0	1074	0	1
De 70 à 75 dB(A)	0	747	1	1
Supérieur à 75 dB(A)	0	199	0	0
<b>Dépassement de la valeur limite de 68 dB(A)</b>	<b>0</b>	<b>1640</b>	<b>1</b>	<b>1</b>

L <sub>N</sub> en dB(A)	Estimation de la population exposée (HA) (INSEE 2008)	Estimation de la population exposée (EA) (INSEE 2008)	Nombre d'établissements de santé exposés (IGN 2011)	Nombre d'établissements d'enseignement exposés (IGN 2011)
De 50 à 55 dB(A)	0	505	0	0
De 55 à 60 dB(A)	0	1122	0	1
De 60 à 65 dB(A)	0	757	1	1
De 65 à 70 dB(A)	0	199	0	0
Supérieur à 70 dB(A)	0	0	0	0
<b>Dépassement de la valeur limite de 62 dB(A)</b>	<b>0</b>	<b>411</b>	<b>0</b>	<b>0</b>

L <sub>DEN</sub> en dB(A)	Surfaces exposées (en km <sup>2</sup> )
Supérieur à 55 dB(A)	0,73
Supérieur à 65 dB(A)	0,22
Supérieur à 75 dB(A)	0

M0136

<b>L<sub>DEN</sub> en dB(A)</b>	<b>Estimation de la population exposée (HA) (INSEE 2008)</b>	<b>Estimation de la population exposée (EA) (INSEE 2008)</b>	<b>Nombre d'établissements de santé exposés (IGN 2011)</b>	<b>Nombre d'établissements d'enseignement exposés (IGN 2011)</b>
De 55 à 60 dB(A)	0	202	0	0
De 60 à 65 dB(A)	0	109	0	2
De 65 à 70 dB(A)	0	1072	0	0
De 70 à 75 dB(A)	0	599	0	0
Supérieur à 75 dB(A)	0	0	0	0
<b>Dépassement de la valeur limite de 68 dB(A)</b>	<b>0</b>	<b>806</b>	<b>0</b>	<b>0</b>

<b>L<sub>N</sub> en dB(A)</b>	<b>Estimation de la population exposée (HA) (INSEE 2008)</b>	<b>Estimation de la population exposée (EA) (INSEE 2008)</b>	<b>Nombre d'établissements de santé exposés (IGN 2011)</b>	<b>Nombre d'établissements d'enseignement exposés (IGN 2011)</b>
De 50 à 55 dB(A)	0	273	0	2
De 55 à 60 dB(A)	0	908	0	0
De 60 à 65 dB(A)	0	599	0	0
De 65 à 70 dB(A)	0	0	0	0
Supérieur à 70 dB(A)	0	0	0	0
<b>Dépassement de la valeur limite de 62 dB(A)</b>	<b>0</b>	<b>535</b>	<b>0</b>	<b>0</b>

<b>L<sub>DEN</sub> en dB(A)</b>	<b>Surfaces exposées (en km<sup>2</sup>)</b>
Supérieur à 55 dB(A)	0,09
Supérieur à 65 dB(A)	0,03
Supérieur à 75 dB(A)	0



M0141

<b>L<sub>DEN</sub> en dB(A)</b>	<b>Estimation de la population exposée (HA) (INSEE 2008)</b>	<b>Estimation de la population exposée (EA) (INSEE 2008)</b>	<b>Nombre d'établissements de santé exposés (IGN 2011)</b>	<b>Nombre d'établissements d'enseignement exposés (IGN 2011)</b>
De 55 à 60 dB(A)	0	114	0	0
De 60 à 65 dB(A)	0	7	0	0
De 65 à 70 dB(A)	0	12	0	0
De 70 à 75 dB(A)	0	0	0	0
Supérieur à 75 dB(A)	0	0	0	0
<b>Dépassement de la valeur limite de 68 dB(A)</b>	<b>0</b>	<b>7</b>	<b>0</b>	<b>0</b>

<b>L<sub>N</sub> en dB(A)</b>	<b>Estimation de la population exposée (HA) (INSEE 2008)</b>	<b>Estimation de la population exposée (EA) (INSEE 2008)</b>	<b>Nombre d'établissements de santé exposés (IGN 2011)</b>	<b>Nombre d'établissements d'enseignement exposés (IGN 2011)</b>
De 50 à 55 dB(A)	0	7	0	0
De 55 à 60 dB(A)	0	12	0	0
De 60 à 65 dB(A)	0	0	0	0
De 65 à 70 dB(A)	0	0	0	0
Supérieur à 70 dB(A)	0	0	0	0
<b>Dépassement de la valeur limite de 62 dB(A)</b>	<b>0</b>	<b>0</b>	<b>0</b>	<b>0</b>

<b>L<sub>DEN</sub> en dB(A)</b>	<b>Surfaces exposées (en km<sup>2</sup>)</b>
Supérieur à 55 dB(A)	0,02
Supérieur à 65 dB(A)	0
Supérieur à 75 dB(A)	0

M0236

<b>L<sub>DEN</sub> en dB(A)</b>	<b>Estimation de la population exposée (HA) (INSEE 2008)</b>	<b>Estimation de la population exposée (EA) (INSEE 2008)</b>	<b>Nombre d'établissements de santé exposés (IGN 2011)</b>	<b>Nombre d'établissements d'enseignement exposés (IGN 2011)</b>
De 55 à 60 dB(A)	0	534	0	0
De 60 à 65 dB(A)	0	350	0	0
De 65 à 70 dB(A)	0	265	0	0
De 70 à 75 dB(A)	0	464	0	0
Supérieur à 75 dB(A)	0	0	0	0
<b>Dépassement de la valeur limite de 68 dB(A)</b>	<b>0</b>	<b>611</b>	<b>0</b>	<b>0</b>

<b>L<sub>N</sub> en dB(A)</b>	<b>Estimation de la population exposée (HA) (INSEE 2008)</b>	<b>Estimation de la population exposée (EA) (INSEE 2008)</b>	<b>Nombre d'établissements de santé exposés (IGN 2011)</b>	<b>Nombre d'établissements d'enseignement exposés (IGN 2011)</b>
De 50 à 55 dB(A)	0	382	0	0
De 55 à 60 dB(A)	0	266	0	0
De 60 à 65 dB(A)	0	464	0	0
De 65 à 70 dB(A)	0	0	0	0
Supérieur à 70 dB(A)	0	0	0	0
<b>Dépassement de la valeur limite de 62 dB(A)</b>	<b>0</b>	<b>341</b>	<b>0</b>	<b>0</b>

<b>L<sub>DEN</sub> en dB(A)</b>	<b>Surfaces exposées (en km<sup>2</sup>)</b>
Supérieur à 55 dB(A)	0,58
Supérieur à 65 dB(A)	0,19
Supérieur à 75 dB(A)	0,02

M0336

<b>L<sub>DEN</sub> en dB(A)</b>	<b>Estimation de la population exposée (HA) (INSEE 2008)</b>	<b>Estimation de la population exposée (EA) (INSEE 2008)</b>	<b>Nombre d'établissements de santé exposés (IGN 2011)</b>	<b>Nombre d'établissements d'enseignement exposés (IGN 2011)</b>
De 55 à 60 dB(A)	0	1698	0	1
De 60 à 65 dB(A)	0	881	1	0
De 65 à 70 dB(A)	0	519	0	1
De 70 à 75 dB(A)	0	219	0	1
Supérieur à 75 dB(A)	0	39	0	0
<b>Dépassement de la valeur limite de 68 dB(A)</b>	<b>0</b>	<b>524</b>	<b>0</b>	<b>2</b>

<b>L<sub>N</sub> en dB(A)</b>	<b>Estimation de la population exposée (HA) (INSEE 2008)</b>	<b>Estimation de la population exposée (EA) (INSEE 2008)</b>	<b>Nombre d'établissements de santé exposés (IGN 2011)</b>	<b>Nombre d'établissements d'enseignement exposés (IGN 2011)</b>
De 50 à 55 dB(A)	0	955	1	1
De 55 à 60 dB(A)	0	425	0	1
De 60 à 65 dB(A)	0	335	0	1
De 65 à 70 dB(A)	0	39	0	0
Supérieur à 70 dB(A)	0	0	0	0
<b>Dépassement de la valeur limite de 62 dB(A)</b>	<b>0</b>	<b>164</b>	<b>0</b>	<b>1</b>

<b>L<sub>DEN</sub> en dB(A)</b>	<b>Surfaces exposées (en km<sup>2</sup>)</b>
Supérieur à 55 dB(A)	0,98
Supérieur à 65 dB(A)	0,28
Supérieur à 75 dB(A)	0,06

M0341

<b>L<sub>DEN</sub> en dB(A)</b>	<b>Estimation de la population exposée (HA) (INSEE 2008)</b>	<b>Estimation de la population exposée (EA) (INSEE 2008)</b>	<b>Nombre d'établissements de santé exposés (IGN 2011)</b>	<b>Nombre d'établissements d'enseignement exposés (IGN 2011)</b>
De 55 à 60 dB(A)	0	478	0	0
De 60 à 65 dB(A)	0	323	0	0
De 65 à 70 dB(A)	0	1586	0	1
De 70 à 75 dB(A)	0	8	0	0
Supérieur à 75 dB(A)	0	0	0	0
<b>Dépassement de la valeur limite de 68 dB(A)</b>	<b>0</b>	<b>962</b>	<b>0</b>	<b>1</b>

<b>L<sub>N</sub> en dB(A)</b>	<b>Estimation de la population exposée (HA) (INSEE 2008)</b>	<b>Estimation de la population exposée (EA) (INSEE 2008)</b>	<b>Nombre d'établissements de santé exposés (IGN 2011)</b>	<b>Nombre d'établissements d'enseignement exposés (IGN 2011)</b>
De 50 à 55 dB(A)	0	315	0	0
De 55 à 60 dB(A)	0	1594	0	1
De 60 à 65 dB(A)	0	8	0	0
De 65 à 70 dB(A)	0	0	0	0
Supérieur à 70 dB(A)	0	0	0	0
<b>Dépassement de la valeur limite de 62 dB(A)</b>	<b>0</b>	<b>0</b>	<b>0</b>	<b>0</b>

<b>L<sub>DEN</sub> en dB(A)</b>	<b>Surfaces exposées (en km2)</b>
Supérieur à 55 dB(A)	0,13
Supérieur à 65 dB(A)	0,05
Supérieur à 75 dB(A)	0

M0436

$L_{DEN}$ en dB(A)	Estimation de la population exposée (HA) (INSEE 2008)	Estimation de la population exposée (EA) (INSEE 2008)	Nombre d'établissements de santé exposés (IGN 2011)	Nombre d'établissements d'enseignement exposés (IGN 2011)
De 55 à 60 dB(A)	0	35	0	0
De 60 à 65 dB(A)	0	11	0	0
De 65 à 70 dB(A)	0	0	0	1
De 70 à 75 dB(A)	0	4	0	0
Supérieur à 75 dB(A)	0	0	0	0
<b>Dépassement de la valeur limite de 68 dB(A)</b>	<b>0</b>	<b>4</b>	<b>0</b>	<b>1</b>

$L_N$ en dB(A)	Estimation de la population exposée (HA) (INSEE 2008)	Estimation de la population exposée (EA) (INSEE 2008)	Nombre d'établissements de santé exposés (IGN 2011)	Nombre d'établissements d'enseignement exposés (IGN 2011)
De 50 à 55 dB(A)	0	315	0	0
De 55 à 60 dB(A)	0	1594	0	1
De 60 à 65 dB(A)	0	8	0	0
De 65 à 70 dB(A)	0	0	0	0
Supérieur à 70 dB(A)	0	0	0	0
<b>Dépassement de la valeur limite de 62 dB(A)</b>	<b>0</b>	<b>0</b>	<b>0</b>	<b>0</b>

$L_{DEN}$ en dB(A)	Surfaces exposées (en km <sup>2</sup> )
Supérieur à 55 dB(A)	0,08
Supérieur à 65 dB(A)	0,02
Supérieur à 75 dB(A)	0

M0901

L <sub>DEN</sub> en dB(A)	Estimation de la population exposée (HA) (INSEE 2008)	Estimation de la population exposée (EA) (INSEE 2008)	Nombre d'établissements de santé exposés (IGN 2011)	Nombre d'établissements d'enseignement exposés (IGN 2011)
De 55 à 60 dB(A)	134	56	0	1
De 60 à 65 dB(A)	0	4	0	0
De 65 à 70 dB(A)	0	0	0	0
De 70 à 75 dB(A)	0	0	0	0
Supérieur à 75 dB(A)	0	0	0	0
<b>Dépassement de la valeur limite de 68 dB(A)</b>	<b>0</b>	<b>0</b>	<b>0</b>	<b>0</b>

L <sub>N</sub> en dB(A)	Estimation de la population exposée (HA) (INSEE 2008)	Estimation de la population exposée (EA) (INSEE 2008)	Nombre d'établissements de santé exposés (IGN 2011)	Nombre d'établissements d'enseignement exposés (IGN 2011)
De 50 à 55 dB(A)	0	0	0	0
De 55 à 60 dB(A)	0	4	0	0
De 60 à 65 dB(A)	0	0	0	0
De 65 à 70 dB(A)	0	0	0	0
Supérieur à 70 dB(A)	0	0	0	0
<b>Dépassement de la valeur limite de 62 dB(A)</b>	<b>0</b>	<b>0</b>	<b>0</b>	<b>0</b>

L <sub>DEN</sub> en dB(A)	Surfaces exposées (en km <sup>2</sup> )
Supérieur à 55 dB(A)	2,5
Supérieur à 65 dB(A)	0,4
Supérieur à 75 dB(A)	0,04

M2085

L <sub>DEN</sub> en dB(A)	Estimation de la population exposée (HA) (INSEE 2008)	Estimation de la population exposée (EA) (INSEE 2008)	Nombre d'établissements de santé exposés (IGN 2011)	Nombre d'établissements d'enseignement exposés (IGN 2011)
De 55 à 60 dB(A)	0	1110	0	0
De 60 à 65 dB(A)	0	816	0	0
De 65 à 70 dB(A)	0	674	0	0
De 70 à 75 dB(A)	0	130	0	1
Supérieur à 75 dB(A)	0	881	0	0
<b>Dépassement de la valeur limite de 68 dB(A)</b>	<b>0</b>	<b>1142</b>	<b>0</b>	<b>1</b>

L <sub>N</sub> en dB(A)	Estimation de la population exposée (HA) (INSEE 2008)	Estimation de la population exposée (EA) (INSEE 2008)	Nombre d'établissements de santé exposés (IGN 2011)	Nombre d'établissements d'enseignement exposés (IGN 2011)
De 50 à 55 dB(A)	0	702	0	0
De 55 à 60 dB(A)	0	818	0	0
De 60 à 65 dB(A)	0	105	0	1
De 65 à 70 dB(A)	0	877	0	0
Supérieur à 70 dB(A)	0	18	0	0
<b>Dépassement de la valeur limite de 62 dB(A)</b>	<b>0</b>	<b>973</b>	<b>0</b>	<b>1</b>

L <sub>DEN</sub> en dB(A)	Surfaces exposées (en km <sup>2</sup> )
Supérieur à 55 dB(A)	0,44
Supérieur à 65 dB(A)	0,14
Supérieur à 75 dB(A)	0,03

M2204

<b>L<sub>DEN</sub> en dB(A)</b>	<b>Estimation de la population exposée (HA) (INSEE 2008)</b>	<b>Estimation de la population exposée (EA) (INSEE 2008)</b>	<b>Nombre d'établissements de santé exposés (IGN 2011)</b>	<b>Nombre d'établissements d'enseignement exposés (IGN 2011)</b>
De 55 à 60 dB(A)	0	2251	0	0
De 60 à 65 dB(A)	0	625	0	0
De 65 à 70 dB(A)	0	550	0	0
De 70 à 75 dB(A)	0	690	0	0
Supérieur à 75 dB(A)	0	36	0	0
<b>Dépassement de la valeur limite de 68 dB(A)</b>	<b>0</b>	<b>987</b>	<b>0</b>	<b>0</b>

<b>L<sub>N</sub> en dB(A)</b>	<b>Estimation de la population exposée (HA) (INSEE 2008)</b>	<b>Estimation de la population exposée (EA) (INSEE 2008)</b>	<b>Nombre d'établissements de santé exposés (IGN 2011)</b>	<b>Nombre d'établissements d'enseignement exposés (IGN 2011)</b>
De 50 à 55 dB(A)	0	1349	0	0
De 55 à 60 dB(A)	0	559	0	0
De 60 à 65 dB(A)	0	716	0	0
De 65 à 70 dB(A)	0	36	0	0
Supérieur à 70 dB(A)	0	0	0	0
<b>Dépassement de la valeur limite de 62 dB(A)</b>	<b>0</b>	<b>342</b>	<b>0</b>	<b>0</b>

<b>L<sub>DEN</sub> en dB(A)</b>	<b>Surfaces exposées (en km2)</b>
Supérieur à 55 dB(A)	0,67
Supérieur à 65 dB(A)	0,15
Supérieur à 75 dB(A)	0,01



M2204B

L <sub>DEN</sub> en dB(A)	Estimation de la population exposée (HA) (INSEE 2008)	Estimation de la population exposée (EA) (INSEE 2008)	Nombre d'établissements de santé exposés (IGN 2011)	Nombre d'établissements d'enseignement exposés (IGN 2011)
De 55 à 60 dB(A)	0	5104	1	3
De 60 à 65 dB(A)	0	4850	1	2
De 65 à 70 dB(A)	0	2673	0	4
De 70 à 75 dB(A)	0	201	0	1
Supérieur à 75 dB(A)	0	2	0	0
<b>Dépassement de la valeur limite de 68 dB(A)</b>	<b>0</b>	<b>802</b>	<b>0</b>	<b>3</b>

L <sub>N</sub> en dB(A)	Estimation de la population exposée (HA) (INSEE 2008)	Estimation de la population exposée (EA) (INSEE 2008)	Nombre d'établissements de santé exposés (IGN 2011)	Nombre d'établissements d'enseignement exposés (IGN 2011)
De 50 à 55 dB(A)	0	5181	2	2
De 55 à 60 dB(A)	0	2709	0	4
De 60 à 65 dB(A)	0	212	0	1
De 65 à 70 dB(A)	0	2	0	0
Supérieur à 70 dB(A)	0	0	0	0
<b>Dépassement de la valeur limite de 62 dB(A)</b>	<b>0</b>	<b>56</b>	<b>0</b>	<b>0</b>

L <sub>DEN</sub> en dB(A)	Surfaces exposées (en km <sup>2</sup> )
Supérieur à 55 dB(A)	2,19
Supérieur à 65 dB(A)	0,84
Supérieur à 75 dB(A)	0,13

M2204C

L <sub>DEN</sub> en dB(A)	Estimation de la population exposée (HA) (INSEE 2008)	Estimation de la population exposée (EA) (INSEE 2008)	Nombre d'établissements de santé exposés (IGN 2011)	Nombre d'établissements d'enseignement exposés (IGN 2011)
De 55 à 60 dB(A)	0	636	0	0
De 60 à 65 dB(A)	0	153	0	0
De 65 à 70 dB(A)	0	46	0	0
De 70 à 75 dB(A)	0	0	0	0
Supérieur à 75 dB(A)	0	0	0	0
<b>Dépassement de la valeur limite de 68 dB(A)</b>	<b>0</b>	<b>0</b>	<b>0</b>	<b>0</b>

L <sub>N</sub> en dB(A)	Estimation de la population exposée (HA) (INSEE 2008)	Estimation de la population exposée (EA) (INSEE 2008)	Nombre d'établissements de santé exposés (IGN 2011)	Nombre d'établissements d'enseignement exposés (IGN 2011)
De 50 à 55 dB(A)	0	165	0	0
De 55 à 60 dB(A)	0	46	0	0
De 60 à 65 dB(A)	0	0	0	0
De 65 à 70 dB(A)	0	0	0	0
Supérieur à 70 dB(A)	0	0	0	0
<b>Dépassement de la valeur limite de 62 dB(A)</b>	<b>0</b>	<b>0</b>	<b>0</b>	<b>0</b>

L <sub>DEN</sub> en dB(A)	Surfaces exposées (en km <sup>2</sup> )
Supérieur à 55 dB(A)	0,25
Supérieur à 65 dB(A)	0,07
Supérieur à 75 dB(A)	0

M2209

<b>L<sub>DEN</sub> en dB(A)</b>	<b>Estimation de la population exposée (HA) (INSEE 2008)</b>	<b>Estimation de la population exposée (EA) (INSEE 2008)</b>	<b>Nombre d'établissements de santé exposés (IGN 2011)</b>	<b>Nombre d'établissements d'enseignement exposés (IGN 2011)</b>
De 55 à 60 dB(A)	0	1607	0	1
De 60 à 65 dB(A)	0	393	0	1
De 65 à 70 dB(A)	0	558	1	0
De 70 à 75 dB(A)	0	593	0	0
Supérieur à 75 dB(A)	0	0	0	0
<b>Dépassement de la valeur limite de 68 dB(A)</b>	<b>0</b>	<b>817</b>	<b>0</b>	<b>0</b>

<b>L<sub>N</sub> en dB(A)</b>	<b>Estimation de la population exposée (HA) (INSEE 2008)</b>	<b>Estimation de la population exposée (EA) (INSEE 2008)</b>	<b>Nombre d'établissements de santé exposés (IGN 2011)</b>	<b>Nombre d'établissements d'enseignement exposés (IGN 2011)</b>
De 50 à 55 dB(A)	0	451	0	1
De 55 à 60 dB(A)	0	546	1	0
De 60 à 65 dB(A)	0	405	0	0
De 65 à 70 dB(A)	0	284	0	0
Supérieur à 70 dB(A)	0	0	0	0
<b>Dépassement de la valeur limite de 62 dB(A)</b>	<b>0</b>	<b>429</b>	<b>0</b>	<b>0</b>

<b>L<sub>DEN</sub> en dB(A)</b>	<b>Surfaces exposées (en km<sup>2</sup>)</b>
Supérieur à 55 dB(A)	0,24
Supérieur à 65 dB(A)	0,08
Supérieur à 75 dB(A)	0,01

## M2210

L <sub>DEN</sub> en dB(A)	Estimation de la population exposée (HA) (INSEE 2008)	Estimation de la population exposée (EA) (INSEE 2008)	Nombre d'établissements de santé exposés (IGN 2011)	Nombre d'établissements d'enseignement exposés (IGN 2011)
De 55 à 60 dB(A)	0	204	1	1
De 60 à 65 dB(A)	0	323	0	0
De 65 à 70 dB(A)	0	114	0	0
De 70 à 75 dB(A)	0	96	0	0
Supérieur à 75 dB(A)	0	0	0	0
<b>Dépassement de la valeur limite de 68 dB(A)</b>	<b>0</b>	<b>150</b>	<b>0</b>	<b>0</b>

L <sub>N</sub> en dB(A)	Estimation de la population exposée (HA) (INSEE 2008)	Estimation de la population exposée (EA) (INSEE 2008)	Nombre d'établissements de santé exposés (IGN 2011)	Nombre d'établissements d'enseignement exposés (IGN 2011)
De 50 à 55 dB(A)	0	341	0	1
De 55 à 60 dB(A)	0	96	0	0
De 60 à 65 dB(A)	0	130	0	0
De 65 à 70 dB(A)	0	0	0	0
Supérieur à 70 dB(A)	0	0	0	0
<b>Dépassement de la valeur limite de 62 dB(A)</b>	<b>0</b>	<b>8</b>	<b>0</b>	<b>0</b>

L <sub>DEN</sub> en dB(A)	Surfaces exposées (en km <sup>2</sup> )
Supérieur à 55 dB(A)	0,43
Supérieur à 65 dB(A)	0,12
Supérieur à 75 dB(A)	0,01

## M2210A

<b>L<sub>DEN</sub> en dB(A)</b>	<b>Estimation de la population exposée (HA) (INSEE 2008)</b>	<b>Estimation de la population exposée (EA) (INSEE 2008)</b>	<b>Nombre d'établissements de santé exposés (IGN 2011)</b>	<b>Nombre d'établissements d'enseignement exposés (IGN 2011)</b>
De 55 à 60 dB(A)	0	257	0	0
De 60 à 65 dB(A)	0	147	0	1
De 65 à 70 dB(A)	0	145	0	0
De 70 à 75 dB(A)	0	298	0	0
Supérieur à 75 dB(A)	0	0	0	0
<b>Dépassement de la valeur limite de 68 dB(A)</b>	<b>0</b>	<b>317</b>	<b>0</b>	<b>0</b>

<b>L<sub>N</sub> en dB(A)</b>	<b>Estimation de la population exposée (HA) (INSEE 2008)</b>	<b>Estimation de la population exposée (EA) (INSEE 2008)</b>	<b>Nombre d'établissements de santé exposés (IGN 2011)</b>	<b>Nombre d'établissements d'enseignement exposés (IGN 2011)</b>
De 50 à 55 dB(A)	0	162	0	1
De 55 à 60 dB(A)	0	140	0	0
De 60 à 65 dB(A)	0	311	0	0
De 65 à 70 dB(A)	0	0	0	0
Supérieur à 70 dB(A)	0	0	0	0
<b>Dépassement de la valeur limite de 62 dB(A)</b>	<b>0</b>	<b>274</b>	<b>0</b>	<b>0</b>

<b>L<sub>DEN</sub> en dB(A)</b>	<b>Surfaces exposées (en km2)</b>
Supérieur à 55 dB(A)	0,37
Supérieur à 65 dB(A)	0,12
Supérieur à 75 dB(A)	0

M6007

<b>L<sub>DEN</sub> en dB(A)</b>	<b>Estimation de la population exposée (HA) (INSEE 2008)</b>	<b>Estimation de la population exposée (EA) (INSEE 2008)</b>	<b>Nombre d'établissements de santé exposés (IGN 2011)</b>	<b>Nombre d'établissements d'enseignement exposés (IGN 2011)</b>
De 55 à 60 dB(A)	645	2566	1	2
De 60 à 65 dB(A)	228	4116	2	2
De 65 à 70 dB(A)	270	3342	1	2
De 70 à 75 dB(A)	90	1159	0	0
Supérieur à 75 dB(A)	8	98	0	0
<b>Dépassement de la valeur limite de 68 dB(A)</b>	<b>174</b>	<b>2301</b>	<b>0</b>	<b>1</b>

<b>L<sub>N</sub> en dB(A)</b>	<b>Estimation de la population exposée (HA) (INSEE 2008)</b>	<b>Estimation de la population exposée (EA) (INSEE 2008)</b>	<b>Nombre d'établissements de santé exposés (IGN 2011)</b>	<b>Nombre d'établissements d'enseignement exposés (IGN 2011)</b>
De 50 à 55 dB(A)	231	4103	2	2
De 55 à 60 dB(A)	275	2969	1	1
De 60 à 65 dB(A)	77	1625	0	1
De 65 à 70 dB(A)	24	118	0	0
Supérieur à 70 dB(A)	0	0	0	0
<b>Dépassement de la valeur limite de 62 dB(A)</b>	<b>61</b>	<b>947</b>	<b>0</b>	<b>0</b>

<b>L<sub>DEN</sub> en dB(A)</b>	<b>Surfaces exposées (en km<sup>2</sup>)</b>
Supérieur à 55 dB(A)	3,47
Supérieur à 65 dB(A)	1,07
Supérieur à 75 dB(A)	0,01

M6098

L <sub>DEN</sub> en dB(A)	Estimation de la population exposée (HA) (INSEE 2008)	Estimation de la population exposée (EA) (INSEE 2008)	Nombre d'établissements de santé exposés (IGN 2011)	Nombre d'établissements d'enseignement exposés (IGN 2011)
De 55 à 60 dB(A)	471	1128	0	3
De 60 à 65 dB(A)	471	1226	0	1
De 65 à 70 dB(A)	317	1233	1	1
De 70 à 75 dB(A)	481	528	0	2
Supérieur à 75 dB(A)	229	99	0	0
<b>Dépassement de la valeur limite de 68 dB(A)</b>	<b>875</b>	<b>1174</b>	<b>1</b>	<b>2</b>

L <sub>N</sub> en dB(A)	Estimation de la population exposée (HA) (INSEE 2008)	Estimation de la population exposée (EA) (INSEE 2008)	Nombre d'établissements de santé exposés (IGN 2011)	Nombre d'établissements d'enseignement exposés (IGN 2011)
De 50 à 55 dB(A)	464	1233	0	1
De 55 à 60 dB(A)	316	1293	0	1
De 60 à 65 dB(A)	524	564	1	2
De 65 à 70 dB(A)	274	100	0	0
Supérieur à 70 dB(A)	0	0	0	0
<b>Dépassement de la valeur limite de 62 dB(A)</b>	<b>487</b>	<b>381</b>	<b>0</b>	<b>1</b>

L <sub>DEN</sub> en dB(A)	Surfaces exposées (en km <sup>2</sup> )
Supérieur à 55 dB(A)	2,17
Supérieur à 65 dB(A)	0,7
Supérieur à 75 dB(A)	0,09

M6202

$L_{DEN}$ en dB(A)	Estimation de la population exposée (HA) (INSEE 2008)	Estimation de la population exposée (EA) (INSEE 2008)	Nombre d'établissements de santé exposés (IGN 2011)	Nombre d'établissements d'enseignement exposés (IGN 2011)
De 55 à 60 dB(A)	522	3107	0	5
De 60 à 65 dB(A)	308	1496	0	2
De 65 à 70 dB(A)	288	496	0	5
De 70 à 75 dB(A)	296	1867	1	4
Supérieur à 75 dB(A)	65	84	0	0
<b>Dépassement de la valeur limite de 68 dB(A)</b>	<b>443</b>	<b>2208</b>	<b>1</b>	<b>8</b>

$L_N$ en dB(A)	Estimation de la population exposée (HA) (INSEE 2008)	Estimation de la population exposée (EA) (INSEE 2008)	Nombre d'établissements de santé exposés (IGN 2011)	Nombre d'établissements d'enseignement exposés (IGN 2011)
De 50 à 55 dB(A)	368	2016	0	3
De 55 à 60 dB(A)	314	533	0	4
De 60 à 65 dB(A)	290	1795	1	5
De 65 à 70 dB(A)	82	225	0	0
Supérieur à 70 dB(A)	0	1	0	0
<b>Dépassement de la valeur limite de 62 dB(A)</b>	<b>213</b>	<b>1816</b>	<b>1</b>	<b>1</b>

$L_{DEN}$ en dB(A)	Surfaces exposées (en km <sup>2</sup> )
Supérieur à 55 dB(A)	16,89
Supérieur à 65 dB(A)	4,04
Supérieur à 75 dB(A)	0,71



M6202Bis

L <sub>DEN</sub> en dB(A)	Estimation de la population exposée (HA) (INSEE 2008)	Estimation de la population exposée (EA) (INSEE 2008)	Nombre d'établissements de santé exposés (IGN 2011)	Nombre d'établissements d'enseignement exposés (IGN 2011)
De 55 à 60 dB(A)	0	691	0	0
De 60 à 65 dB(A)	0	136	0	0
De 65 à 70 dB(A)	0	30	0	0
De 70 à 75 dB(A)	0	13	0	0
Supérieur à 75 dB(A)	0	0	0	0
<b>Dépassement de la valeur limite de 68 dB(A)</b>	<b>0</b>	<b>33</b>	<b>0</b>	<b>0</b>

L <sub>N</sub> en dB(A)	Estimation de la population exposée (HA) (INSEE 2008)	Estimation de la population exposée (EA) (INSEE 2008)	Nombre d'établissements de santé exposés (IGN 2011)	Nombre d'établissements d'enseignement exposés (IGN 2011)
De 50 à 55 dB(A)	0	180	0	0
De 55 à 60 dB(A)	0	38	0	0
De 60 à 65 dB(A)	0	13	0	0
De 65 à 70 dB(A)	0	0	0	0
Supérieur à 70 dB(A)	0	0	0	0
<b>Dépassement de la valeur limite de 62 dB(A)</b>	<b>0</b>	<b>10</b>	<b>0</b>	<b>0</b>

L <sub>DEN</sub> en dB(A)	Surfaces exposées (en km <sup>2</sup> )
Supérieur à 55 dB(A)	5,31
Supérieur à 65 dB(A)	1,06
Supérieur à 75 dB(A)	0,18

M6222

<b>L<sub>DEN</sub> en dB(A)</b>	<b>Estimation de la population exposée (HA) (INSEE 2008)</b>	<b>Estimation de la population exposée (EA) (INSEE 2008)</b>	<b>Nombre d'établissements de santé exposés (IGN 2011)</b>	<b>Nombre d'établissements d'enseignement exposés (IGN 2011)</b>
De 55 à 60 dB(A)	0	455	0	1
De 60 à 65 dB(A)	0	203	0	1
De 65 à 70 dB(A)	0	252	0	0
De 70 à 75 dB(A)	0	0	0	0
Supérieur à 75 dB(A)	0	0	0	0
<b>Dépassement de la valeur limite de 68 dB(A)</b>	<b>0</b>	<b>252</b>	<b>0</b>	<b>0</b>

<b>L<sub>N</sub> en dB(A)</b>	<b>Estimation de la population exposée (HA) (INSEE 2008)</b>	<b>Estimation de la population exposée (EA) (INSEE 2008)</b>	<b>Nombre d'établissements de santé exposés (IGN 2011)</b>	<b>Nombre d'établissements d'enseignement exposés (IGN 2011)</b>
De 50 à 55 dB(A)	0	203	0	1
De 55 à 60 dB(A)	0	252	0	0
De 60 à 65 dB(A)	0	0	0	0
De 65 à 70 dB(A)	0	0	0	0
Supérieur à 70 dB(A)	0	0	0	0
<b>Dépassement de la valeur limite de 62 dB(A)</b>	<b>0</b>	<b>0</b>	<b>0</b>	<b>0</b>

<b>L<sub>DEN</sub> en dB(A)</b>	<b>Surfaces exposées (en km<sup>2</sup>)</b>
Supérieur à 55 dB(A)	0,73
Supérieur à 65 dB(A)	0,14
Supérieur à 75 dB(A)	0,01

## Total pour toutes les voies métropolitaines cartographiées de NICE METROPOLE (nommées VC)

L <sub>DEN</sub> en dB(A)	Estimation de la population exposée (HA) (INSEE 2008)	Estimation de la population exposée (EA) (INSEE 2008)	Nombre d'établissements de santé exposés (IGN 2011)	Nombre d'établissements d'enseignement exposés (IGN 2011)
De 55 à 60 dB(A)	11	54197	53	29
De 60 à 65 dB(A)	40	48025	6	33
De 65 à 70 dB(A)	18	71607	8	35
De 70 à 75 dB(A)	5	35062	3	15
Supérieur à 75 dB(A)	0	1541	0	0
<b>Dépassement de la valeur limite de 68 dB(A)</b>	<b>6</b>	<b>71778</b>	<b>9</b>	<b>33</b>

L <sub>N</sub> en dB(A)	Estimation de la population exposée (HA) (INSEE 2008)	Estimation de la population exposée (EA) (INSEE 2008)	Nombre d'établissements de santé exposés (IGN 2011)	Nombre d'établissements d'enseignement exposés (IGN 2011)
De 50 à 55 dB(A)	40	44092	6	36
De 55 à 60 dB(A)	18	73456	7	33
De 60 à 65 dB(A)	5	36942	4	13
De 65 à 70 dB(A)	0	1854	0	0
Supérieur à 70 dB(A)	0	57	0	0
<b>Dépassement de la valeur limite de 62 dB(A)</b>	<b>4</b>	<b>11723</b>	<b>2</b>	<b>2</b>

L <sub>DEN</sub> en dB(A)	Surfaces exposées (en km <sup>2</sup> )
Supérieur à 55 dB(A)	14,26
Supérieur à 65 dB(A)	4,24
Supérieur à 75 dB(A)	0,18

### Total pour toutes les voies départementales déclassées et cartographiées de NICE METROPOLE (nommées Mxxxx)

L <sub>DEN</sub> en dB(A)	Estimation de la population exposée (HA) (INSEE 2008)	Estimation de la population exposée (EA) (INSEE 2008)	Nombre d'établissements de santé exposés (IGN 2011)	Nombre d'établissements d'enseignement exposés (IGN 2011)
De 55 à 60 dB(A)	2031	28030	3	21
De 60 à 65 dB(A)	1133	19903	5	16
De 65 à 70 dB(A)	996	16650	3	19
De 70 à 75 dB(A)	944	9789	4	11
Supérieur à 75 dB(A)	308	1803	0	0
<b>Dépassement de la valeur limite de 68 dB(A)</b>	<b>1634</b>	<b>18203</b>	<b>5</b>	<b>23</b>

L <sub>N</sub> en dB(A)	Estimation de la population exposée (HA) (INSEE 2008)	Estimation de la population exposée (EA) (INSEE 2008)	Nombre d'établissements de santé exposés (IGN 2011)	Nombre d'établissements d'enseignement exposés (IGN 2011)
De 50 à 55 dB(A)	1190	22344	6	19
De 55 à 60 dB(A)	1018	16935	3	15
De 60 à 65 dB(A)	985	9877	4	15
De 65 à 70 dB(A)	390	2279	0	0
Supérieur à 70 dB(A)	0	19	0	0
<b>Dépassement de la valeur limite de 62 dB(A)</b>	<b>821</b>	<b>7909</b>	<b>1</b>	<b>5</b>

L <sub>DEN</sub> en dB(A)	Surfaces exposées (en km <sup>2</sup> )
Supérieur à 55 dB(A)	46,31
Supérieur à 65 dB(A)	11,54
Supérieur à 75 dB(A)	1,61

### Total pour toutes les voies communales et départementales déclassées et cartographiées de NICE METROPOLE (nommées VC et Mxxxx)

L <sub>DEN</sub> en dB(A)	Estimation de la population exposée (HA) (INSEE 2008)	Estimation de la population exposée (EA) (INSEE 2008)	Nombre d'établissements de santé exposés (IGN 2011)	Nombre d'établissements d'enseignement exposés (IGN 2011)
De 55 à 60 dB(A)	2042	82227	56	50
De 60 à 65 dB(A)	1173	67928	11	49
De 65 à 70 dB(A)	1014	88257	11	54
De 70 à 75 dB(A)	949	44851	7	26
Supérieur à 75 dB(A)	308	3344	0	0
<b>Dépassement de la valeur limite de 68 dB(A)</b>	<b>1640</b>	<b>89981</b>	<b>14</b>	<b>56</b>

L <sub>N</sub> en dB(A)	Estimation de la population exposée (HA) (INSEE 2008)	Estimation de la population exposée (EA) (INSEE 2008)	Nombre d'établissements de santé exposés (IGN 2011)	Nombre d'établissements d'enseignement exposés (IGN 2011)
De 50 à 55 dB(A)	1230	66436	12	55
De 55 à 60 dB(A)	1036	90391	10	48
De 60 à 65 dB(A)	990	46819	8	28
De 65 à 70 dB(A)	390	4133	0	0
Supérieur à 70 dB(A)	0	76	0	0
<b>Dépassement de la valeur limite de 62 dB(A)</b>	<b>825</b>	<b>19632</b>	<b>3</b>	<b>7</b>

L <sub>DEN</sub> en dB(A)	Surfaces exposées (en km <sup>2</sup> )
Supérieur à 55 dB(A)	60,57
Supérieur à 65 dB(A)	15,78
Supérieur à 75 dB(A)	1,79

## Annexe 3. Synthèse des dépassements

---

Les itinéraires surlignés en gras présentent des dépassements des seuils réglementaires.

RD	L <sub>DEN</sub>				L <sub>N</sub>			
	Estimation de la population exposée (HA) (INSEE 2008)	Estimation de la population exposée (EA) (INSEE 2008)	Nombre d'établissements de santé exposés (IGN 2011)	Nombre d'établissements d'enseignement exposés (IGN 2011)	Estimation de la population exposée (HA) (INSEE 2008)	Estimation de la population exposée (EA) (INSEE 2008)	Nombre d'établissements de santé exposés (IGN 2011)	Nombre d'établissements d'enseignement exposés (IGN 2011)
VC24	0	0	0	0	0	0	0	0
<b>VC25</b>	0	485	0	0	0	467	0	0
<b>VC26</b>	0	305	0	1	0	0	0	0
<b>VC27</b>	0	905	0	0	0	127	0	0
<b>VC28</b>	0	680	0	0	0	0	0	0
<b>VC29</b>	0	1533	0	2	0	350	0	0
<b>VC30</b>	0	8590	1	2	0	978	0	0
<b>VC31</b>	0	1841	0	2	0	0	0	0
<b>VC32</b>	0	3224	0	1	0	166	0	0
<b>VC33</b>	0	4489	0	0	0	241	0	0
VC34	0	0	0	0	0	0	0	0
<b>VC35</b>	0	2595	0	2	0	567	0	0
<b>VC36</b>	0	1604	0	0	0	85	0	0
<b>VC37</b>	0	214	1	0	0	0	0	0
<b>VC38</b>	0	2876	1	2	0	939	0	1
<b>VC39</b>	0	560	1	1	0	12	0	1
<b>VC40</b>	0	186	0	0	0	34	0	0
<b>VC41</b>	0	280	0	2	0	11	0	0
<b>VC42</b>	0	375	0	0	0	0	0	0
<b>VC43</b>	0	2821	1	4	0	1496	1	0
<b>VC44</b>	0	775	0	0	0	26	0	0
<b>VC45</b>	0	4509	1	0	0	206	0	0
<b>VC46</b>	0	3948	0	1	0	239	0	0
<b>VC47</b>	0	912	0	0	0	0	0	0
<b>VC48</b>	0	11	0	0	0	0	0	0
<b>VC49</b>	0	2517	0	4	0	188	0	0
<b>VC50</b>	0	1102	0	0	0	99	0	0
<b>VC51</b>	0	819	0	1	0	0	0	0
<b>VC52</b>	0	472	0	0	0	0	0	0
<b>VC53</b>	0	832	1	0	0	215	0	0
<b>VC54</b>	0	624	0	0	0	0	0	0
<b>VC55</b>	0	2178	0	0	0	0	0	0
<b>VC56</b>	0	4082	1	5	0	1831	0	0
<b>VC57</b>	0	1421	0	0	0	977	0	0
<b>VC58</b>	0	2121	0	0	0	0	0	0
<b>VC59</b>	0	752	0	0	0	285	0	0
<b>VC60A</b>	0	764	0	0	0	0	0	0
<b>VC60B</b>	0	1502	0	1	0	169	0	0
VC61	0	0	0	0	0	0	0	0
<b>VC62</b>	0	898	0	0	0	0	0	0
VC63	0	0	0	0	0	0	0	0
<b>VC64</b>	0	399	0	0	0	0	0	0
<b>VC65</b>	0	463	0	0	0	0	0	0
<b>VC67</b>	0	594	0	0	0	0	0	0
<b>VC68</b>	0	11	0	0	0	0	0	0
<b>VC69</b>	0	360	0	0	0	1	0	0
<b>VC70</b>	0	721	0	0	0	0	0	0

RD	L <sub>DEN</sub>				L <sub>N</sub>			
	Estimation de la population exposée (HA) (INSEE 2008)	Estimation de la population exposée (EA) (INSEE 2008)	Nombre d'établissements de santé exposés (IGN 2011)	Nombre d'établissements d'enseignement exposés (IGN 2011)	Estimation de la population exposée (HA) (INSEE 2008)	Estimation de la population exposée (EA) (INSEE 2008)	Nombre d'établissements de santé exposés (IGN 2011)	Nombre d'établissements d'enseignement exposés (IGN 2011)
VC71	0	1999	0	2	0	171	0	0
VC72A	0	890	1	0	0	730	1	0
VC72B	0	531	0	0	0	263	0	0
VC73	0	2055	0	0	0	850	0	0
VC74	0	53	0	0	0	0	0	0
M0001	0	23	0	0	0	5	0	0
M0014	0	9	0	0	0	0	0	0
M0019	133	809	2	1	60	520	0	1
M0036	0	2325	0	1	0	507	0	0
M0045	9	0	0	0	1	0	0	0
M0095	0	300	0	1	0	189	0	0
M0118	0	1640	1	1	0	411	0	0
M0136	0	806	0	0	0	535	0	0
M0141	0	7	0	0	0	0	0	0
M0236	0	611	0	0	0	341	0	0
M0336	0	524	0	2	0	164	0	1
M0341	0	962	0	1	0	0	0	0
M0436	0	4	0	1	0	0	0	0
M0901	0	0	0	0	0	0	0	0
M2085	0	1142	0	1	0	973	0	1
M2204	0	987	0	0	0	342	0	0
M2204 B	0	802	0	3	0	56	0	0
M2204 C	0	0	0	0	0	0	0	0
M2209	0	817	0	0	0	429	0	0
M2210	0	150	0	0	0	8	0	0
M2210 A	0	317	0	0	0	274	0	0
M6007	174	2301	0	1	61	947	0	0
M6098	875	1174	1	2	487	381	0	1
M6202	443	2208	1	8	213	1816	1	1
M6202 BIS	0	33	0	0	0	10	0	0
M6222	0	252	0	0	0	0	0	0